

VILLIERS-CHARLEMAGNE

« Rue du Carrelet »

Mayenne Habitat

Principal bailleur social du département, Mayenne Habitat gère environ 9 050 logements répartis sur 205 communes. A Villiers-Charlemagne, y compris ces pavillons, l'organisme est propriétaire de 24 logements et loge 51 personnes.

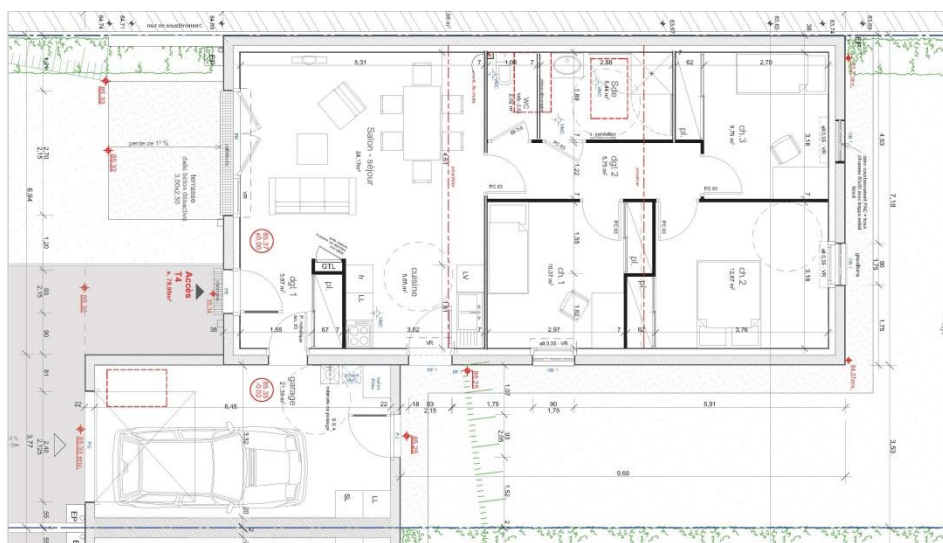
Descriptif de l'opération

2 logements individuels dont un type 3 (de 69,76 m²) et un type 4 (de 80m²)

Architecte : M. Leblanc de Laval



Les logements, dont la façade avant, est exposée au sud, sont constitués d'une entrée avec placard donnant sur un séjour avec cuisine ouverte et une grande baie donnant sur une terrasse. Une porte dans la cuisine donne accès au jardin au nord, lui aussi équipé d'une terrasse à l'abri de la rue. Le séjour donne accès à la partie nuit, fermée, avec un dégagement, la salle de bain, les WC et les chambres. L'entrée des logements donne également accès au garage.



Les pavillons sont équipés d'une pompe à chaleur fournissant le chauffage et l'eau chaude.

MAYENNE
Habitat

COMMUNIQUE DE PRESSE

Contact presse :

Nathalie DIVAY
Chargée de communication

02.53.54.55.04

divay.na@mayenne-habitat.fr

L'avant des maisons est constitué d'un enrobé au niveau des garages et d'une pelouse entourée d'un muret et d'une haie.

L'arrière est composé d'un jardinet entouré d'une haie.

Architecte

Romain **LEBLANC** de Laval

Construction

Permis de construire du 12 mai 2015

Démarrage du chantier : décembre 2015

Réception du chantier : juillet 2016

Loyers mensuels (hors charges)

De 435 € à 491 €.

Prix de revient prévisionnel : 272 380 €

Financement

Prêts :	231 081 €
Subvention Etat :	1 000 €
Participation communale :	7 500 €
Fonds Propres Prévisionnels :	32 799 €

Représentants de Mayenne Habitat

Gwénaél POISSON, Président de Mayenne Habitat

Patrick LE ROUX, Directeur Général de Mayenne Habitat

Matthieu LAMBERT, Directeur Patrimoine & Marchés