

RENAZE

« Allée Saint-Exupéry »

Mayenne Habitat

Principal bailleur social du département, Mayenne Habitat gère environ 9 050 logements répartis sur 205 communes. A Renazé, y compris ces pavillons, l'organisme est propriétaire de 95 logements et loge 164 personnes.

Descriptif de l'opération

5 logements individuels de type 3 de 72 m² habitable.



Les maisons sont en bande, au nord de l'opération précédente, livrée en 2014.

Il s'agit de maisons de plain-pied, alternant des volumes en toiture d'un pan en zinc, et des volumes traités en toiture terrasse, afin d'animer les façades. Ces dernières sont habillées avec deux couleurs d'enduits différentes.

Les logements s'implantent en retrait de la voirie laissant une place de stationnement devant le garage.

Chacun d'entre eux dispose d'un jardin au sud clôturé à l'arrière, doublé d'une haie mixte et d'une terrasse.

Ces jardins seront engazonnés et des arbres y seront plantés.

MAYENNE
Habitat

COMMUNIQUE DE PRESSE

Contact presse :

Nathalie DIVAY
Chargée de communication

02.53.54.55.04

divay.na@mayenne-habitat.fr

Les logements, tous accessibles aux personnes à mobilité réduite, sont constitués d'une entrée avec placard, et WC, d'une cuisine ouverte sur le séjour/salon, d'un coin nuit composé de 2 chambres (avec placards), d'une salle de bain avec douche. Un cellier accessible par le séjour (avec la chaudière et le ballon thermodynamique) donne accès au garage et au jardin. Les pavillons sont raccordés au gaz de ville.

Architecte

Cabinet LOUVEL & ASSOCIES de Vitré (35)

Construction

Permis de construire du 2 avril 2015

Démarrage du chantier
octobre 2015

Réception du chantier
Août 2016

Loyers mensuels (hors charges)

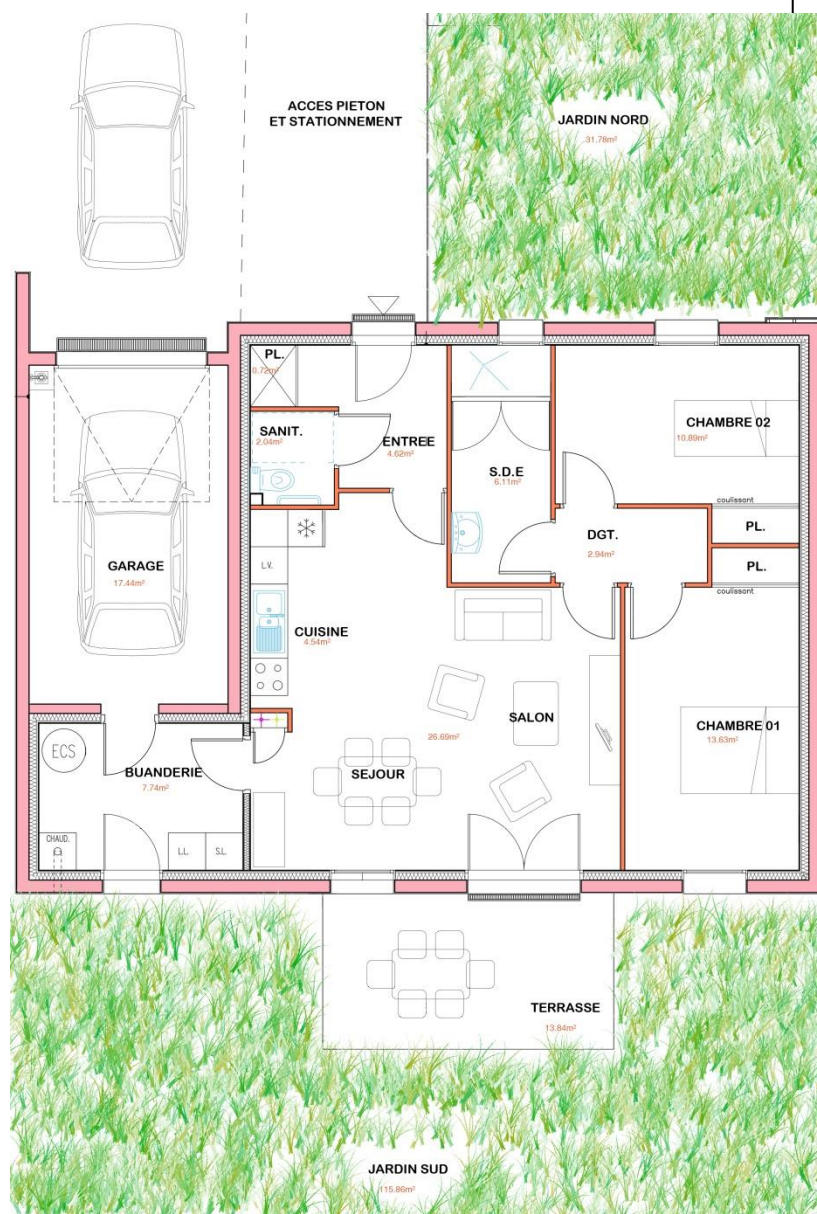
De 386 € à 435 €.

Prix de revient prévisionnel

617 500 €

Financement

Prêts :	559 961 €
Subvention Etat :	5 678 €
Fonds Propres Prévisionnels :	51 861 €



Représentants de Mayenne Habitat

Gwénaél POISSON, Président de Mayenne Habitat
Patrick LE ROUX, Directeur Général de Mayenne Habitat
Matthieu LAMBERT, Directeur Patrimoine & Marchés
Catherine BRAULT, Responsable de l'agence Sud Mayenne