

# SAINT-BERTHEVIN

« Lotissement de l'Eglanière »

## Présentation de Mayenne Habitat

Principal bailleur social du département, Mayenne Habitat gère environ 9 000 logements répartis sur 201 communes, dont 428 à Saint-Berthevin. L'organisme loge 929 habitants dans cette commune.

## Construction de 4 logements individuels de type III



Permis de construire délivré le 8 juin 2016

Démarrage du chantier :

Préparation : 6 janvier 2017

Travaux : 6 février 2017

Durée : 12 mois dont 1 mois de préparation

Réception prévisionnelle du chantier : janvier 2018

## Maîtrise d'œuvre

M. Dubray – A3 Architecture – Laval

Bureau d'études BECB – Saint Berthevin

## Descriptif de l'opération

En 2015, Mayenne Habitat a viabilisé le lotissement de l'Eglanière comprenant 32 lots, tous vendus à ce jour. Le projet actuel concerne l'aménagement du lot 17 réservé aux logements sociaux. Il s'agit d'un terrain situé au nord de la ville, le long de l'avenue du Maréchal de Lattre de Tassigny.

4 logements individuels de Type 3 avec garages seront ainsi construits.

Ces pavillons, entièrement de plain-pied, respecteront la réglementation en vigueur sur l'accessibilité aux personnes à mobilité réduite. Ainsi, le niveau de l'ensemble des logements a été défini de manière à avoir un accès direct aux logements depuis la chaussée via des pentes de 2 %.

**MAYENNE**  
*Habitat*

COMMUNIQUE DE PRESSE

## Contact presse :

Aline RIGOLE-MARTIN  
Chargée de communication

02 53 54 55 23

[rigole-martin.a@mayenne-habitat.fr](mailto:rigole-martin.a@mayenne-habitat.fr)

Ces logements, conçus suivant la norme thermique RT 2012, ont été travaillés de manière à optimiser les apports solaires en hiver dans l'esprit du bioclimatique. On trouvera ainsi une grande baie vitrée au sud et des panneaux photovoltaïques de 2m<sup>2</sup> environ en toiture pour l'autoconsommation (*l'électricité produite profitera directement au logement*).

La composition intérieure a été pensée pour faciliter la vie quotidienne. Les pièces de vie et l'espace nuit seront clairement distingués. La cuisine, qui communiquera avec un cellier, sera ouverte sur un séjour lumineux grâce à une grande baie vitrée et une fenêtre au-dessus de l'évier. L'espace nuit comprendra un WC, une salle de bain et deux chambres disposant chacune d'un placard.

Une chaudière gaz à condensation assurera la production d'eau chaude et de chauffage.

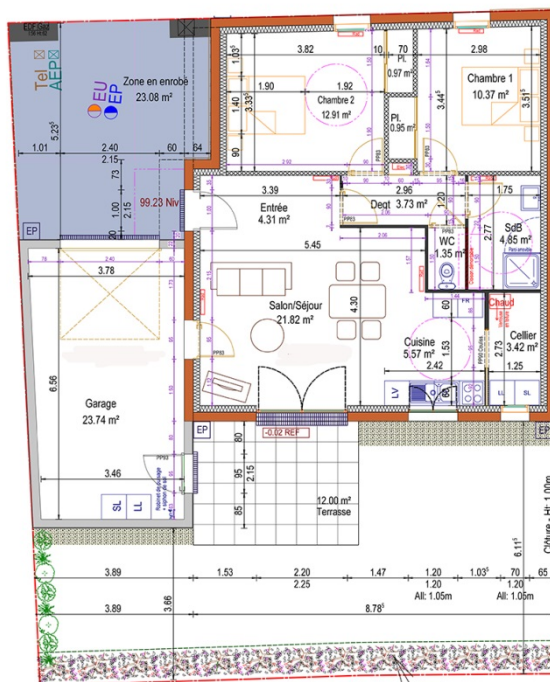
La compacité des logements ainsi que la séparation entre les pièces de jour et de nuit permettront un bon fonctionnement et une bonne répartition de la chaleur.

#### Pour les matériaux utilisés :

- Les murs, en briques ou parpaings, seront recouverts d'un enduit blanc cassé sur la partie habitation avec des touches de gris ; une couleur que l'on retrouvera également sur la partie garage.
- Un bardage bois de couleur gris métal viendra habiller les façades à certains endroits.
- La toiture sera en ardoise sur la partie habitation et en bac acier couleur ardoise sur les garages.
- Les menuiseries seront en PVC, sauf les grandes baies vitrées qui seront en aluminium.
- Les portes d'entrées seront de couleur gris foncé.

Concernant les extérieurs, chaque logement disposera d'une terrasse de 12 m<sup>2</sup> et d'un jardin clos par une haie d'arbustes doublée d'un grillage. Des murets seront construits devant les pavillons afin de protéger les coffrets électriques/gaz situés en limite de voie.

L'accès au garage en enrobé permettra le stationnement d'un second véhicule.



#### Coût prévisionnel TTC :

**425 164 €**

#### Financement

Subvention Etat	6 100 €
Subvention LAVAL Agglo	37 800 €
Prêts contractés par Mayenne Habitat	376 264 €
Fonds propres Mayenne Habitat	5 000 €

#### Loyers

Les loyers hors charges iront de 393 € à 443 €

#### Représentants de Mayenne Habitat

Gwénaél POISSON, Président de Mayenne Habitat  
 Patrick LE ROUX, Directeur Général de Mayenne Habitat  
 Youri GÉRÉ, Monteur d'opérations à la Direction Patrimoine & Marchés  
 Françoise LOUVEAU, Responsable de l'agence Ouest Mayenne