

# CRAON

## Domaine de la Poterne

### Présentation de Mayenne Habitat

Bailleur social du département, Mayenne Habitat gère environ 9 000 logements répartis sur 186 communes. A Craon, l'organisme loue déjà 173 logements.

### Descriptif de l'opération

#### **Construction de 20 logements individuels seniors de plain-pied et Une maison commune en maîtrise d'ouvrage déléguée ainsi que la voirie**

Ce projet situé sur une grande parcelle desservie par la RD 22 - route de Château Gontier, a permis la construction de 20 logements individuels (8 types 2 et 12 types 3 de plain-pied), d'un local vélos et d'une maison commune pour le compte de la ville de CRAON.

Une desserte véhicules et piétonne sillonne l'ensemble au centre afin de permettre l'accès à chacune des maisons.

Chaque habitation dispose d'une place de stationnement extérieure. Au cœur de l'îlot, 3 places sont dédiées aux personnes à mobilité réduite. Le local vélos est de 28 m<sup>2</sup>.

Les 20 pavillons sont accolés et forme des « L ». Le local vélos et la maison commune sont eux composés d'un volume simple.

Chaque logement dispose d'une pièce de vie lumineuse avec une cuisine semi-ouverte pour les types 2 et ouverte pour les logements de type 3. Ils possèdent tous également un cellier, avec un accès depuis la cuisine.

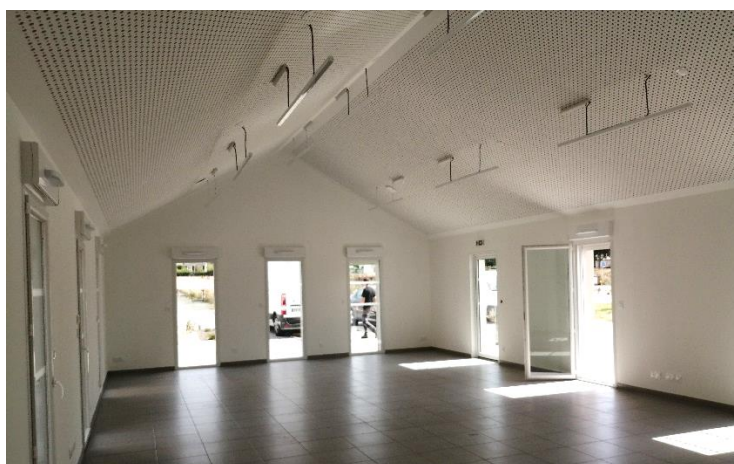
Des chaudières individuelles gaz à condensation double service permettent d'assurer le chauffage et la production d'eau chaude sanitaire. Des panneaux photovoltaïques complètent la fourniture d'électricité.

Les locataires profitent d'un jardin clos en gazon synthétique avec terrasse.

Les façades sont traitées en enduit de ton gris pour les entrées principales. Les autres sont animées par une alternance de trois teintes.

Les menuiseries extérieures sont en PVC blanc, et les portes d'entrée de couleur gris foncé.

**Le Plan May'Aînés** : Cette construction bénéficie du soutien du Conseil départemental avec le plan May'Aînés, visant à développer une offre de logements adaptés aux seniors en Mayenne. L'objectif est de favoriser l'autonomie par des logements constituant des intermédiaires entre le domicile et les établissements spécialisés. Ce plan promeut également l'inclusion sociale des personnes âgées en luttant contre l'isolement, comme ici avec la proximité du centre-bourg.



## Maîtrise d'œuvre

- Architecte : M. LEBLANC – Changé (53)
- Bureaux d'études : BECB – Saint Berthevin (53), LCA – Renazé (53), PLAINE ETUDE – Laval (53) et ACOUSTIBEL – Chavagne (35)

## Planning

- Permis de construire délivré le 18 avril 2019
- Démarrage du chantier : 13 janvier 2020
- Réception du chantier :
  - 6 premiers logements le 26 janvier 2022
  - 14 derniers logements le 20 avril 2022, et
  - La maison commune en septembre 2022.

## Surfaces habitables et loyers hors charges

8 maisons de type 2, d'une surface de 54.52 m<sup>2</sup> :

**De 293.32 € et 330.94 €**

12 maisons de type 3, d'une surface de 65.19 m<sup>2</sup> :

**De 350.72 € et 395.70 €**

## Prix de revient TTC

Sur une base de taux réduit à 5.5% - 10%

**Total : 2 532 535 €**

<b>Financement :</b>	Subvention Etat :	40 700 €
	Subvention Plan May'Aînés	150 000 €
	Prêts contractés par Mayenne Habitat :	2 142 409 €
	Fonds propres Mayenne Habitat :	199 426 €

**Prix de revient TTC de la viabilisation pour le compte de la commune (sur une base de taux à 20 %) : 172 324.49 €**

**Prix de revient TTC de la maison commune pour le compte de la ville (sur une base de taux à 20 %) : 199 898.43 €**



### Représentants de Mayenne Habitat

- Gwénaél POISSON, Président de Mayenne Habitat
- Patrick LE ROUX, Directeur Général de Mayenne Habitat
- Matthieu LAMBERT, Directeur Patrimoine & Marchés
- Catherine BRAULT, Responsable de l'agence Mayenne Angevine



### CONTACT PRESSE

**Maryse MALIN et Kévin PALIERNE**

**Chargés de communication**

**02 53 54 55 04 / 02 53 55 55 23**

**07 64 41 05 61 / 06 98 09 92 16**

**[communication@mayenne-habitat.fr](mailto:communication@mayenne-habitat.fr)**