

Rapport de mission de repérage des matériaux et produits de la liste A et B contenant de l'amiante à intégrer au Dossier Technique Amiante (DTA)

Examen réalisé conformément à l'application du décret n°2011-629 du 3 juin 2011 relatif à la protection contre les risques sanitaires liés à une exposition à l'amiante dans les immeubles bâtis, aux arrêtés du 12 décembre 2012 relatif aux critères d'évaluation de l'état de conservation MPCA de la liste A et B et au contenu du rapport de repérage, l'arrêté du 21 décembre 2012 relatif aux recommandations générales de sécurité et au contenu de la fiche récapitulative du DTA, à la norme NF X 46-020 et ses annexes.

Adresse du bien

Adresse :	LA MAILLARDIERE
CP - Ville :	53200 CHATEAU GONTIER
Référence client :	_0015900008_
Rapport émis le :	19/01/2017
Désignation :	Habitation (Parties communes) - Bâtiment composé de 1 cage et de 3 étages

Sommaire

Rapport	Annexes
A - Désignation de l'immeuble	Plan de repérage technique 20 pages
B - Propriétaire / Donneur d'ordre	Reportage photographique 8 page(s)
C - Opérateur de repérage	Etat de conservation des matériaux de la liste A Sans objet
D - Personne autorisant l'émission du rapport	Etat de conservation des matériaux de la liste B 6 page(s)
E - Listes des locaux visités	Fiche d'identification et de cotation des prélèvements 1 page
F - Conclusion(s) du rapport de mission	Rapport(s) d'analyse(s) du laboratoire 18 page(s)
G - Commentaires et réserves	Documents 1 page
H - Locaux ou parties de locaux non visités	
I - Rapports précédemment réalisés	
J - Objet, méthodologie et cadre juridique de l'intervention	
K - Périmètre de repérage	
L - Conditions de réalisation du repérage	
M - Grille de résultat du repérage	
N - Obligation(s) réglementaire(s) du propriétaire	
N1 - Recommandations de gestion adaptées aux besoins de protection des personnes	
O - Recommandations générales de sécurité	
P - Informations complémentaires	

Présence d'amiante

Oui


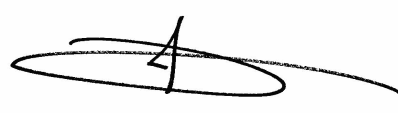
Présence de pièce(s) non visitée(s)

Non

Le présent rapport ne peut être reproduit que dans sa totalité



Renseignements administratifs

A Désignation de l'immeuble		B Propriétaire / Donneur d'ordre	
Adresse du bien : LA MAILLARDIERE 53200 CHATEAU GONTIER Batiment : Non communiqué Etage : Non communiqué Références client : _0015900008_ N° de lot : Non communiqué - Non communiqué Descriptif sommaire : Bâtiment composé de 1 cage et de 3 étages Date de construction ou permis de construire : Fonction du bâtiment : Habitation (Parties communes)		Propriétaire : O.P.H. MAYENNE HABITAT Adresse : 10 RUE AUGUSTE BEUNEUX - CS 62039 53020 LAVAL CEDEX 9 Donneur d'ordre : O.P.H. MAYENNE HABITAT Adresse : 10 RUE AUGUSTE BEUNEUX - CS 62039 53020 LAVAL CEDEX 9 Ref donneur d'ordre : CVMAY01 Date commande : 11/01/2017 Date repérage : 11/01/2017 Représentant du donneur d'ordre : O.P.H. MAYENNE HABITAT Rapport émis le : 19/01/2017	
C Opérateur de repérage		D Personne autorisant l'émission du rapport	
AC Environnement Siret : 441355914 Nom prénom : GARDENAT Ludovic  Le présent rapport est établi par une personne dont les compétences sont certifiées par ICERT CERTIFICATION Parc Edonia – Bat G – rue de la Terre Victoria 35760 ST GREGOIRE Certification n° : CPDI 4002 V3 Délivré le 23/06/2016		Nom prénom : MORA Denis Fonction : Responsable technique  Assurance : QBE Insurance 031 0004725 (Date de validité : 01/01/2018)	
E Liste des locaux visités			
Plan	Volume	Plan	Volume
CAVE & GARAGE	Vol 1 (Garage)	CAVE & GARAGE	Vol 2 (Local Entretien)
CAVE & GARAGE	Vol 3 (Local poubelle)	CAVE & GARAGE	Vol 4 (Local vo)
CAVE & GARAGE	Vol 5 (Cave)	RDC	Vol 6 (SAS Hall d'entrée)
RDC	Vol 7 (Dégagement RDC)	RDC	Vol 8 (Local à poussette)
RDC	Vol 9 (Local technique)	RDC	Vol 10 (Accès étage)
RDC	Vol 11 (Accès sous-sol)	RDC	Vol 12 (Local à velo)
ETAGES	Vol 14 (Escalier R+1)	ETAGES	Vol 15 (Dégagement R+1)
ETAGES	Vol 16 (Local technique)	ETAGES	Vol 17 (Escalier R+2)
ETAGES	Vol 18 (Dégagement R+2)	ETAGES	Vol 19 (Local technique)
ETAGES	Vol 20 (Escalier R+3)	ETAGES	Vol 21 (Dégagement R+3)
ETAGES	Vol 22 (Local technique)	Plan masse+ toiture	Vol 23 (Toiture terrasse)
Plan masse+ toiture	Vol 24 (extérieures)	Façade avant	Vol 25 (Façade avant)
Façade arrière	Vol 26 (Façade arrière)	pignon gauche	Vol 27 (pignon gauche)
pignon droit	Vol 28 (pignon droit)	aération sous-sol	Vol 29 (aération sous-sol)



Conclusions

F Conclusion(s) du rapport de mission

- Dans le cadre de la mission décrite en tête de rapport, il a été repéré des matériaux et produits susceptibles de contenir de l'amiante pour lesquels des sondages et/ou prélèvements doivent être effectués

Localisation	Matériau	Justification d'impossibilité technique
Vol 1 (Garage)	Panneaux collés	Impossible d'accéder à la colle sans destruction importante des panneaux fibralith. De plus impossible de voir les matériaux présents sous les panneaux.
Vol 5 (Cave)	Panneaux collés	Impossible d'accéder à la colle sans destruction importante des panneaux fibralith. De plus impossible de voir les matériaux présents sous les panneaux.
Vol 1 (Garage)	Panneaux collés	Impossible d'accéder à la colle sans destruction importante des panneaux de laine jaune. De plus impossible de voir les matériaux présents sous les panneaux.
Vol 2 (Local Entretien)	Panneaux collés	Impossible d'accéder à la colle sans destruction importante des panneaux de laine jaune. De plus impossible de voir les matériaux présents sous les panneaux.
Vol 5 (Cave)	Panneaux collés	Impossible d'accéder à la colle sans destruction importante des panneaux de laine jaune. De plus impossible de voir les matériaux présents sous les panneaux.
Vol 3 (Local poubelle)	Panneaux collés	Impossible d'accéder à la colle sans destruction importante des panneaux de laine jaune. De plus impossible de voir les matériaux présents sous les panneaux.
Vol 4 (Local vo)	Panneaux collés	Impossible d'accéder à la colle sans destruction importante des panneaux de laine jaune. De plus impossible de voir les matériaux présents sous les panneaux.

- Dans le cadre de la mission décrite en tête de rapport, il a été repéré des matériaux et produits contenant de l'amiante

Localisation	Matériau	Critère de décision	
		après analyse	sur décision de l'opérateur
Vol 1 (Garage)	Conduit en fibres-ciment		Positif sur jugement personnel
Vol 5 (Cave)	Conduit en fibres-ciment		Positif sur jugement personnel
Vol 1 (Garage)	Conduit en fibres-ciment		Positif sur jugement personnel
Vol 22 (Local technique)	Conduit en fibres-ciment		Positif sur jugement personnel
Vol 23 (Toiture terrasse)	Conduit en fibres-ciment		Positif sur jugement personnel
Vol 23 (Toiture terrasse)	Mitron		Positif sur jugement personnel

G Commentaire(s) et réserve(s)



Commentaire n°1

Le diagnostic amiante a été réalisé en simulant une prestation type démolition afin de repérer l'ensemble des matériaux susceptibles de contenir de l'amiante. Cependant le bâtiment n'est pas à démolir. De plus il n'est pas vide de meubles. Des réserves sont émises sur les matériaux non accessibles sans destruction importante ou démontage d'éléments de la construction. Réserves sur : Les matériaux présents entre les doublages et la maçonnerie, invisibles sans dépose du doublage. Les sorties de conduits sur les façades extérieures avec caches intérieurs empêchant leur repérage si des sondages destructifs ne sont pas effectués. Les matériaux présents dans les plénums, invisibles sans dépose du faux plafond. Les matériaux présents sous le bardage (plaques rouges) présent en façade. Les matériaux présents dans les coffrages verticaux et horizontaux. Les éléments ponctuels et tous les matériaux présents sous le complexe d'étanchéité recouvrant la toiture invisibles sans dégradations de celui-ci. Les réseaux et canalisations présents sous et autour du bâtiment et recouverts par d'autres matériaux, (exemple réseau d'évacuation des eaux usées...) Les matériaux présents autour des menuiseries des étages supérieures (joints et reprises d'étanchéités) non accessibles sans accéder aux logements des locataires afin de réaliser un repérage exhaustif.

Commentaire n°2

Dans le cadre du diagnostic amiante type « avant démolition » dans les parties communes du bâtiment, certains matériaux susceptibles de contenir de l'amiante n'ont pas fait l'objet de prélèvements spécifiques à la demande du client : - Les diverses peintures présentes dans les parties communes (Peinture sur les portes, fenêtres, garde-corps, plafond...) Une peinture épaisse recouvre l'ensemble des façades du bâtiment. Il est donc impossible d'être exhaustif sur les matériaux présents sous la peinture. Des prélèvements complémentaires peuvent s'avérer nécessaire en cas de réhabilitation des façades.

H Locaux ou parties de locaux non visités

Liste des locaux ou parties de locaux, composants ou parties de composants qui n'ont pu être visités et pour lesquels des investigations complémentaires sont nécessaires afin de statuer sur la présence ou l'absence d'amiante conformément aux articles R1334-15 à R1334-18 du Code de la Santé Publique:

Localisation	Justification(s)	Investigations supplémentaires
Néant	Néant	Néant



Condition de repérage

I Rapports précédemment réalisés

Date	Références	Principales conclusions
cf fiche récapitulative	cf fiche récapitulative	cf fiche récapitulative

J Objet, méthodologie et cadre juridique de l'intervention

Objet de la mission : Mise à niveau réglementaire des DTA existants, établissement du rapport de repérage des matériaux et produits de la liste A et B de n°annexe 13-9 du code de la santé publique.

Obligation réglementaire de la constitution du DTA : le présent rapport devra être joint aux autres pièces réglementaires constitutives du Dossier Technique Amiante du bien désigné en page de garde.

Méthodologie : rechercher, identifier, localiser et évaluer l'état de conservation des produits de la liste A et B. Pour les matériaux de la liste B, leur risque de dégradation lié à l'environnement est également évalué.

Cadre juridique :

- des articles R.1334-16, R.1334-20, R.1334-21, R 1334-23, R 1334-27 du Code de la Santé Publique
- du décret n°2011-629 du 3 juin 2011 relatif à la protection de la population contre les risques sanitaires liés à une exposition à l'amiante dans les immeubles bâtis
- de l'arrêté du 12 décembre 2012 relatif aux critères d'évaluation de l'état de conservation des matériaux et produits de la liste A contenant de l'amiante et au contenu du rapport de repérage
- de l'arrêté du 12 décembre 2012 relatif aux critères d'évaluation de l'état de conservation des matériaux et produits de la liste B contenant de l'amiante et au contenu du rapport de repérage
- de l'arrêté du 21 décembre 2012 relatif aux recommandations générales de sécurité et au contenu de la fiche récapitulative du « dossier technique amiante »

Limite de la mission:

En aucun cas, les résultats de la présente mission ne peuvent être utilisés comme seul repérage préalable à la réalisation de travaux, à la démolition.

K Périmètre de repérage

Notre périmètre d'intervention englobe l'ensemble des locaux ou parties de l'immeuble concerné par la mission de repérage et figurant sur le schéma de repérage joint en annexe à l'exclusion des locaux ou parties d'immeuble n'ayant pu être visités (cf. paragraphe H).

La liste des locaux ou parties de locaux visités sont listés dans le tableau des résultats détaillés (cf. paragraphe E: Liste des locaux visités)



L Condition de réalisation du repérage

Programme de repérage

Le programme de repérage de la présente mission, mentionné à l'article R.1334-20 est défini dans l'annexe 13-9 du code de la santé public, modifié par le décret 2011-629 à savoir:

Liste A mentionnée à l'article R 1334-20

COMPOSANT A SONDER OU A VERIFIER

Flocages
Calorifugeages
Faux plafonds

Liste B mentionnée à l'article R 1334-20

COMPOSANT DE LA CONSTRUCTION

PARTIE DU COMPOSANT A VERIFIER OU A SONDER

COMPOSANT DE LA CONSTRUCTION	PARTIE DU COMPOSANT A VERIFIER OU A SONDER
	1. Parois verticales intérieures
Murs et cloisons "en dur" et poteaux (périphériques et intérieurs).	Enduits projetés, revêtements durs (plaques menuiserie, amiante-ciment) et entourages de poteaux (carton, amiante-ciment, matériau sandwich, carton + plâtre), coffrage perdu.
Cloisons (légères et préfabriquées), gaines et coffres.	Enduits projetés, panneaux de cloisons.
	2. Planchers et plafonds
Plafonds, poutres et charpentes, gaines et coffres.	Enduits projetés, panneaux collés ou vissés.
Planchers	Dalles de sol.
	3. Conduits, canalisations et équipements intérieurs
Conduits de fluides (air, eau et autres fluides...).	Conduits, enveloppe de calorifuges.
Clapets / volets coupe feu	Clapets, volets, rebouchage.
Portes coupe feu	Joints (tresses, bandes).
Vides ordures	Conduits.
	4. Eléments extérieurs
Toitures.	Plaques, ardoises, accessoires de couverture (composite, fibres-ciment), bardeaux bitumineux.
Bardages et façades légères.	Plaques, ardoise, panneaux (composites, fibre-ciment).
Conduits en toiture et façade.	Conduits en amiante-ciment : eaux pluviales, eaux usées, conduits de fumée.



M Grille de résultats du repérage

Localisation	Categorie	Composant	Partie de composant	Liste	Descriptif de l'action menée			Laboratoire			Conclusion	Etat de conservation
					Réf action	Description	Précision	Ref pré.	Descriptif	Résultat		
CAVE & GARAGE												
Vol 1 (Garage)	Parois verticales intérieures et enduits	Murs et cloisons	Enduit ciment	B	P2	Réalisation d'un prélèvement	porteur brut avec enduits de debulage	P2	Enduit compact beige et gris hétérogène + peinture	Négatif	Négatif sur analyse	
Vol 1 (Garage) - Vol 5 (Cave)	Parois verticales intérieures et enduits	Murs et cloisons	Enduit ciment	B	P2 - S11 - S12	Sondage et extension de la zone homogène du prélèvement P2	porteur brut avec enduits de debulage	P2	Enduit compact beige et gris hétérogène + peinture	Négatif	Négatif sur analyse	
Vol 1 (Garage)	Plafond et faux-plafonds	Plafonds	Panneaux collés	I1 - 1	i1	Colle panneaux fibralith					Impossible d'accéder à la colle sans destruction importante des panneaux fibralith. De plus impossible de voir les matériaux présents sous les panneaux.	EP
Vol 5 (Cave)	Plafond et faux-plafonds	Plafonds	Panneaux collés	I1 - 1	i1	Colle panneaux fibralith					Impossible d'accéder à la colle sans destruction importante des panneaux fibralith. De plus impossible de voir les matériaux présents sous les panneaux.	EP



CAVE & GARAGE

Vol 1 (Garage)	Plafond et faux-plafonds	Plafonds	Panneaux collés	I2 - 1	i2	colle sous panneaux de laine jaune					Impossible d'accéder à la colle sans destruction importante des panneaux de laine jaune. De plus impossible de voir les matériaux présents sous les panneaux.	EP
Vol 2 (Local Entretien)	Plafond et faux-plafonds	Plafonds	Panneaux collés	I2 - 1	i2	colle sous panneaux de laine jaune					Impossible d'accéder à la colle sans destruction importante des panneaux de laine jaune. De plus impossible de voir les matériaux présents sous les panneaux.	EP
Vol 5 (Cave)	Plafond et faux-plafonds	Plafonds	Panneaux collés	I2 - 1	i2	colle sous panneaux de laine jaune					Impossible d'accéder à la colle sans destruction importante des panneaux de laine jaune. De plus impossible de voir les matériaux présents sous les panneaux.	EP



CAVE & GARAGE

Vol 3 (Local poubelle)	Plafond et faux-plafonds	Plafonds	Panneaux collés	I2 - 1	i2	colle sous panneaux de laine jaune					Impossible d'accéder à la colle sans destruction importante des panneaux de laine jaune. De plus impossible de voir les matériaux présents sous les panneaux.	EP
Vol 4 (Local vo)	Plafond et faux-plafonds	Plafonds	Panneaux collés	I2 - 1	i2	colle sous panneaux de laine jaune					Impossible d'accéder à la colle sans destruction importante des panneaux de laine jaune. De plus impossible de voir les matériaux présents sous les panneaux.	EP
Vol 1 (Garage)	Plafond et faux-plafonds	Plafonds	Panneaux collés	B	P3	Réalisation d'un prélèvement	panneaux de laine jaune	P3	Matériau fibreux jaune avec poussières	Négatif	Négatif sur analyse	
Vol 5 (Cave) - Vol 3 (Local poubelle) - Vol 4 (Local vo)	Plafond et faux-plafonds	Plafonds	Panneaux collés	B	S30 - S31	Sondage et extension de la zone homogène du prélèvement P3	panneaux de laine jaune	P3	Matériau fibreux jaune avec poussières	Négatif	Négatif sur analyse	
Vol 1 (Garage)	Parois verticales intérieures et enduits	Murs et cloisons	Enduit ciment	B	P4	Réalisation d'un prélèvement	joints d'assemblage des parpaings	P4	Enduit compact gris hétérogène + peinture	Négatif	Négatif sur analyse	
Vol 1 (Garage) - Vol 5 (Cave) - Vol 4 (Local vo)	Parois verticales intérieures et enduits	Murs et cloisons	Enduit ciment	B	P4 - S9 - S32 - S33	Sondage et extension de la zone homogène du prélèvement P4	joints d'assemblage des parpaings	P4	Enduit compact gris hétérogène + peinture	Négatif	Négatif sur analyse	
Vol 1 (Garage)	Plafond et faux-plafonds	Gaines et coffre horizontaux	Flocages	A	P5	Réalisation d'un prélèvement	Blanc	P5	Matériau cotonneux blanc avec poussières	Négatif	Négatif sur analyse	
Vol 5 (Cave) - Vol 1 (Garage)	Plafond et faux-plafonds	Gaines et coffre horizontaux	Flocages	A	S1 - S3	Sondage et extension de la zone homogène du prélèvement P5	Blanc	P5	Matériau cotonneux blanc avec poussières	Négatif	Négatif sur analyse	



CAVE & GARAGE												
Vol 3 (Local poubelle)	Conduits, canalisations et équipements	Conduit fluide non identifié	Calorifugeage	A	P6	Réalisation d'un prélèvement	jaune +toile beige	P6	Matériau fibreux jaune + toile blanche plâtrée non séparable + peinture non séparable	Négatif	Négatif sur analyse	
Vol 1 (Garage)	Conduits, canalisations et équipements	Conduit fluide non identifié	Calorifugeage	A	S10	Sondage et extension de la zone homogène du prélèvement P6	jaune +toile beige	P6	Matériau fibreux jaune + toile blanche plâtrée non séparable + peinture non séparable	Négatif	Négatif sur analyse	
Vol 1 (Garage)	Conduits, canalisations et équipements	Conduit air	Conduit en fibres-ciment	B	S4						Présence sur jugement personnel de l'opérateur de repérage	EP
Vol 5 (Cave)	Conduits, canalisations et équipements	Conduit air	Conduit en fibres-ciment	B	S5						Présence sur jugement personnel de l'opérateur de repérage	EP
Vol 1 (Garage)	Conduits, canalisations et équipements	Conduit fluide non identifié	Conduit en fibres-ciment	B	S6						Présence sur jugement personnel de l'opérateur de repérage	EP
Vol 3 (Local poubelle)	Parois verticales intérieures et enduits	Murs et cloisons	Enduit plâtre	B	P10	Réalisation d'un prélèvement	enduits lissés local poubelles	P10	Enduit plâtreux blanc en faible quantité non séparable + peinture + matériau compact gris	Négatif	Négatif sur analyse	
Vol 4 (Local vo)	Parois verticales intérieures et enduits	Murs et cloisons	Enduit ciment	B	P47	Réalisation d'un prélèvement	support béton du vide ordure	P47	Enduit compact gris + peinture + enduit plâtreux blanc	Négatif	Négatif sur analyse	
ETAGES												



ETAGES												
Vol 16 (Local technique) - Vol 19 (Local technique) - Vol 22 (Local technique)	Conduits, canalisations et équipements	Conduit fluide non identifié	Calorifugeage	A	S35 - S36 - S37	Sondage et extension de la zone homogène du prélèvement P6	jaune +toile beige	P6	Matériau fibreux jaune + toile blanche plâtrée non séparable + peinture non séparable	Négatif	Négatif sur analyse	
Vol 16 (Local technique) - Vol 19 (Local technique) - Vol 22 (Local technique) - Vol 15 (Dégagement R+1) - Vol 18 (Dégagement R+2) - Vol 21 (Dégagement R+3)	Parois verticales intérieures et enduits	Murs et cloisons	Enduit plâtre	B	S42 - S43 - S44 - S45 - S46 - S47	Sondage et extension de la zone homogène du prélèvement P13	enduits lissés blancs	P13	Enduit plâtreux blanc + peintures multiples + matériau gris en vrac + matériau beige en vrac	Négatif	Négatif sur analyse	
Vol 16 (Local technique) - Vol 19 (Local technique) - Vol 22 (Local technique) - Vol 21 (Dégagement R+3) - Vol 18 (Dégagement R+2) - Vol 15 (Dégagement R+1)	Parois verticales intérieures et enduits	Murs et cloisons	Enduit plâtre	B	S48 - S49 - S50 - S51 - S52 - S53	Sondage et extension de la zone homogène du prélèvement P14	cloison briques de platre	P14	Enduit plâtreux blanc + peinture	Négatif	Négatif sur analyse	
Vol 16 (Local technique) - Vol 19 (Local technique) - Vol 22 (Local technique)	Plafond et faux-plafonds	Plafonds	Enduit ciment	B	S66 - S67 - S68	Sondage et extension de la zone homogène du prélèvement P16	plafonds brut	P16	Enduit gris en vrac + peinture	Négatif	Négatif sur analyse	
Vol 15 (Dégagement R+1) - Vol 18 (Dégagement R+2) - Vol 21 (Dégagement R+3)	Parois verticales intérieures et enduits	Murs et cloisons	Enduit plâtre	B	S72 - S73 - S74	Sondage et extension de la zone homogène du prélèvement P24	dégagements: enduits platre +peintures pailletées +peinture récentes	P24	Enduit plâtreux blanc + peintures multiples	Négatif	Négatif sur analyse	
Vol 14 (Escalier R+1)	Parois verticales intérieures et enduits	Murs et cloisons	Enduit plâtre	B	P25	Réalisation d'un prélevement	escaliers :enduits platre +peintures pailletées +peinture récentes	P25	Enduit plâtreux blanc + peintures multiples non séparable	Négatif	Négatif sur analyse	



ETAGES												
Vol 14 (Escalier R+1) - Vol 17 (Escalier R+2) - Vol 20 (Escalier R+3)	Parois verticales intérieures et enduits	Murs et cloisons	Enduit plâtre	B	P25 - S75 - S76	Sondage et extension de la zone homogène du prélèvement P25	escaliers :enduits platre +peintures pailletées +peinture récentes	P25	Enduit plâtreux blanc + peintures multiples non séparable	Négatif	Négatif sur analyse	
Vol 14 (Escalier R+1)	Plafond et faux-plafonds	Plafonds	Enduit ciment	B	P27	Réalisation d'un prélèvement	sous-face d'escalier	P27	Enduit plâtreux blanc + peintures multiples + matériau beige	Négatif	Négatif sur analyse	
Vol 17 (Escalier R+2) - Vol 14 (Escalier R+1)	Plafond et faux-plafonds	Plafonds	Enduit ciment	B	S21 - S22	Sondage et extension de la zone homogène du prélèvement P27	sous-face d'escalier	P27	Enduit plâtreux blanc + peintures multiples + matériau beige	Négatif	Négatif sur analyse	
Vol 20 (Escalier R+3)	Plafond et faux-plafonds	Plafonds	Enduit ciment	B	P32	Réalisation d'un prélèvement	droit dernier étge	P32	Enduit plâtreux blanc non séparable + peintures multiples non séparable + toile fibreuse blanche non séparable + matériau gris en faible quantité en vrac non séparable	Négatif	Négatif sur analyse	
Vol 22 (Local technique)	Conduits, canalisations et équipements	Conduit air	Conduit en fibres-ciment	B	S38						Présence sur jugement personnel de l'opérateur de repérage	EP
Façade arrière												
Vol 26 (Façade arrière)	Plafond et faux-plafonds	Plafonds	Enduit ciment	B	S100	Sondage et extension de la zone homogène du prélèvement P45	sous face des balcons	P45	Enduit ciment	Négatif	Négatif sur analyse	
Façade avant												
Vol 25 (Façade avant)	Plafond et faux-plafonds	Plafonds	Enduit ciment	B	P45	Réalisation d'un prélèvement	sous face des balcons	P45	Enduit ciment	Négatif	Négatif sur analyse	
Vol 25 (Façade avant)	Plafond et faux-plafonds	Plafonds	Enduit ciment	B	P45	Sondage et extension de la zone homogène du prélèvement P45	sous face des balcons	P45	Enduit ciment	Négatif	Négatif sur analyse	
Néant												
Néant	Néant	Néant	Néant	Néant	Néant	Néant	Néant	Néant	Néant	Néant	Néant	Néant



pignon gauche												
Vol 27 (pignon gauche)	Plafond et faux-plafonds	Plafonds	Enduit ciment	B	S101	Sondage et extension de la zone homogène du prélèvement P45	sous face des balcons	P45	Enduit ciment	Négatif	Négatif sur analyse	
Plan masse+ toiture												
Vol 23 (Toiture terrasse)	Conduits, canalisations et équipements	Conduit air	Conduit en fibres-ciment	B	S91						Présence sur jugement personnel de l'opérateur de repérage	EP
Vol 23 (Toiture terrasse)	Toiture et étanchéité	Eléments ponctuels	Mitron	B	S92						Présence sur jugement personnel de l'opérateur de repérage	EP
Vol 23 (Toiture terrasse)	Parois verticales intérieures et enduits	Gaines et coffre verticaux	Enduits projetés	B	P33	Réalisation d'un prélèvement	beige/ gris	P33	Enduit compact gris hétérogène + peinture en faible quantité non séparable	Négatif	Négatif sur analyse	
Vol 23 (Toiture terrasse)	Parois verticales intérieures et enduits	Gaines et coffre verticaux	Enduits projetés	B	P33	Sondage et extension de la zone homogène du prélèvement P33	beige/ gris	P33	Enduit compact gris hétérogène + peinture en faible quantité non séparable	Négatif	Négatif sur analyse	
RDC												
Vol 8 (Local à poussette) - Vol 11 (Accès sous-sol)	Parois verticales intérieures et enduits	Murs et cloisons	Enduit ciment	B	S13 - S14	Sondage et extension de la zone homogène du prélèvement P2	porteur brut avec enduits de debullage	P2	Enduit compact beige et gris hétérogène + peinture	Négatif	Négatif sur analyse	
Vol 8 (Local à poussette)	Parois verticales intérieures et enduits	Murs et cloisons	Enduit ciment	B	S86	Sondage et extension de la zone homogène du prélèvement P4	joints d'assemblage des parpaings	P4	Enduit compact gris hétérogène + peinture	Négatif	Négatif sur analyse	
Vol 6 (SAS Hall d'entrée)	Plafond et faux-plafonds	Gaines et coffre horizontaux	Flocages	A	S2	Sondage et extension de la zone homogène du prélèvement P5	Blanc	P5	Matériau cotonneux blanc avec poussières	Négatif	Négatif sur analyse	
Vol 9 (Local technique)	Conduits, canalisations et équipements	Conduit fluide non identifié	Calorifugeage	A	S34	Sondage et extension de la zone homogène du prélèvement P6	jaune +toile beige	P6	Matériau fibreux jaune + toile blanche plâtrée non séparable + peinture non séparable	Négatif	Négatif sur analyse	



RDC												
Vol 9 (Local technique)	Parois verticales intérieures et enduits	Murs et cloisons	Enduit plâtre	B	P13	Réalisation d'un prélèvement	enduits lissés blancs	P13	Enduit plâtreux blanc + peintures multiples + matériau gris en vrac + matériau beige en vrac	Négatif	Négatif sur analyse	
Vol 9 (Local technique) - Vol 7 (Dégagement RDC) - Vol 12 (Local à velo)	Parois verticales intérieures et enduits	Murs et cloisons	Enduit plâtre	B	P13 - S15 - S16	Sondage et extension de la zone homogène du prélèvement P13	enduits lissés blancs	P13	Enduit plâtreux blanc + peintures multiples + matériau gris en vrac + matériau beige en vrac	Négatif	Négatif sur analyse	
Vol 9 (Local technique)	Parois verticales intérieures et enduits	Murs et cloisons	Enduit plâtre	B	P14	Réalisation d'un prélèvement	cloison briques de platre	P14	Enduit plâtreux blanc + peinture	Négatif	Négatif sur analyse	
Vol 9 (Local technique)	Parois verticales intérieures et enduits	Murs et cloisons	Enduit plâtre	B	P14	Sondage et extension de la zone homogène du prélèvement P14	cloison briques de platre	P14	Enduit plâtreux blanc + peinture	Négatif	Négatif sur analyse	
Vol 11 (Accès sous-sol)	Plafond et faux-plafonds	Plafonds	Enduit ciment	B	P16	Réalisation d'un prélèvement	plafonds brut	P16	Enduit gris en vrac + peinture	Négatif	Négatif sur analyse	
Vol 9 (Local technique)	Plafond et faux-plafonds	Plafonds	Enduit ciment	B	S25	Sondage et extension de la zone homogène du prélèvement P16	plafonds brut	P16	Enduit gris en vrac + peinture	Négatif	Négatif sur analyse	
Vol 12 (Local à velo)	Plafond et faux-plafonds	Plafonds	Enduit ciment	B	P17	Réalisation d'un prélèvement	plafonds lissé blanc	P17	Enduit beige et gris en vrac hétérogène non séparable + peinture non séparable + enduit plâtreux blanc en vrac non séparable	Négatif	Négatif sur analyse	
Vol 7 (Dégagement RDC)	Parois verticales intérieures et enduits	Murs et cloisons	Enduit plâtre	B	P24	Réalisation d'un prélèvement	dégagements: enduits platre + peintures pailletées + peinture récentes	P24	Enduit plâtreux blanc + peintures multiples	Négatif	Négatif sur analyse	
Vol 10 (Accès étage)	Parois verticales intérieures et enduits	Murs et cloisons	Enduit plâtre	B	S77	Sondage et extension de la zone homogène du prélèvement P25	escaliers :enduits platre + peintures pailletées + peinture récentes	P25	Enduit plâtreux blanc + peintures multiples non séparable	Négatif	Négatif sur analyse	



RDC												
Vol 8 (Local à poussette)	Plafond et faux-plafonds	Plafonds	Enduit ciment	B	P26	Réalisation d'un prélèvement	sous-face d'escalier brut	P26	Enduit compact gris hétérogène + enduit compact beige hétérogène	Négatif	Négatif sur analyse	
Vol 10 (Accès étage)	Plafond et faux-plafonds	Plafonds	Enduit ciment	B	S22	Sondage et extension de la zone homogène du prélèvement P27	sous-face d'escalier	P27	Enduit plâtreux blanc + peintures multiples + matériau beige	Négatif	Négatif sur analyse	



N Obligation(s) réglementaire(s) du propriétaire

Produits de la liste A (flocage-calorifugeage-faux plafond) :

Score 1 : L'évaluation périodique de l'état de conservation des matériaux et produits de la liste A contenant de l'amiante est effectuée dans un délai maximal de trois ans à compter de la date de remise au propriétaire du rapport de repérage ou des résultats de la dernière évaluation de l'état de conservation ou à l'occasion de toute modification substantielle de l'ouvrage ou de son usage. La personne ayant réalisé cette évaluation en remet les résultats au propriétaire contre accusé de réception ;

Score 2 : La mesure d'empoussièrement dans l'air est effectuée dans les conditions définies à l'article R. 1334-25, dans un délai de trois mois à compter de la date de remise au propriétaire du rapport de repérage ou des résultats de la dernière évaluation de l'état de conservation. L'organisme qui réalise les prélèvements d'air remet les résultats des mesures d'empoussièrement au propriétaire contre accusé de réception ;

Score 3 : Les travaux de retrait ou de confinement sont achevés dans un délai de trente-six mois à compter de la date à laquelle sont remis au propriétaire le rapport de repérage ou les résultats des mesures d'empoussièrement ou de la dernière évaluation de l'état de conservation. Pendant la période précédant les travaux, des mesures conservatoires appropriées sont mises en œuvre afin de réduire l'exposition des occupants et de la maintenir au niveau le plus bas possible, et, dans tous les cas, à un niveau d'empoussièrement inférieur à cinq fibres par litre. Les mesures conservatoires ne doivent conduire à aucune sollicitation des matériaux et produits concernés par les travaux. Le propriétaire informe le préfet du département du lieu d'implantation de l'immeuble concerné, dans un délai de deux mois à compter de la date à laquelle sont remis le rapport de repérage ou les résultats des mesures d'empoussièrement ou de la dernière évaluation de l'état de conservation, des mesures conservatoires mises en œuvre, et, dans un délai de douze mois, des travaux à réaliser et de l'échéancier proposé.

N-1 Recommandations de gestion adaptées aux besoins de protection des personnes

Produits de la liste B :

Score EP (Evaluation périodique) : Cette évaluation consiste à :

- Contrôler périodiquement que l'état de dégradation des matériaux et produits concernés ne s'aggrave pas et, le cas échéant, que leur protection demeure en bon état de conservation ;
- Rechercher, le cas échéant, les causes de dégradation et prendre les mesures appropriées pour les supprimer.

Score AC1 : Cette action corrective consiste à :

- Rechercher les causes de la dégradation et définir les mesures correctives appropriées pour les supprimer ;
- Procéder à la mise en œuvre de ces mesures correctives afin d'éviter toute nouvelle dégradation et, dans l'attente, prendre les mesures de protection appropriées afin de limiter le risque de dispersion des fibres d'amiante ;
- Veiller à ce que les modifications apportées ne soient pas de nature à aggraver l'état des autres matériaux et produits contenant de l'amiante restant accessibles dans la même zone ;
- Contrôler périodiquement que les autres matériaux et produits restant accessibles ainsi que, le cas échéant, leur protection demeurent en bon état de conservation.

Score AC2 : Cette action corrective consiste à :

- Prendre, tant que les mesures mentionnées au c n'ont pas été mises en place, les mesures conservatoires appropriées pour limiter le risque de dégradation et la dispersion des fibres d'amiante. Cela peut consister à adapter, voire condamner l'usage des locaux concernés afin d'éviter toute exposition et toute dégradation du matériau ou produit contenant de l'amiante. Durant les mesures conservatoires, et afin de vérifier que celles-ci sont adaptées, une mesure d'empoussièrement est réalisée, conformément aux dispositions du code de la santé publique ;
- Procéder à une analyse de risque complémentaire, afin de définir les mesures de protection ou de retrait les plus adaptées, prenant en compte l'intégralité des matériaux et produits contenant de l'amiante dans la zone concernée ;
- Mettre en œuvre les mesures de protection ou de retrait définies par l'analyse de risque ;
- Contrôler périodiquement que les autres matériaux et produits restant accessibles, ainsi que leur protection, demeurent en bon état de conservation.



O Recommandations générales de sécurité

L'identification des matériaux et produits contenant de l'amiante est un préalable à l'évaluation et à la prévention des risques liés à la présence d'amiante dans un bâtiment. Elle doit être complétée par la définition et la mise en oeuvre des mesures de gestion adaptées et proportionnées pour limiter l'exposition des occupants présents temporairement ou de façon permanente dans le bâtiment.

Ces mesures sont inscrites dans le dossier technique amiante et dans sa fiche récapitulative que le propriétaire constitue et tient à jour en application des dispositions de l'article R.1334-29-5 du code de la santé publique.

La mise à jour régulière et la communication du dossier technique amiante ont vocation à assurer l'information des occupants et des différents intervenants dans le bâtiment sur la présence des matériaux et produits contenant de l'amiante, afin de permettre la mise en oeuvre des mesures visant à prévenir les expositions.

Les recommandations générales de sécurité définies ci-après rappellent les règles de base destinées à prévenir les expositions. Le propriétaire (ou à défaut, l'exploitant) de l'immeuble concerné adapte ces recommandations aux particularités de chaque bâtiment et de ses conditions d'occupation, ainsi qu'aux situations particulières rencontrées.

Ces recommandations générales de sécurité ne se substituent en aucun cas aux obligations réglementaires existantes en matière de prévention des risques pour la santé et la sécurité des travailleurs, inscrites dans le code du travail.

1. Informations Générales

a) Dangerosité de l'amiante

Les maladies liées à l'amiante sont provoquées par l'inhalation des fibres. Toutes les variétés d'amiante sont classées comme substances cancérigènes avérées pour l'homme. Elles sont à l'origine de cancers qui peuvent atteindre soit la plèvre qui entoure les poumons (mésothéliomes), soit les bronches et/ou les poumons (cancers broncho-pulmonaires). Ces lésions surviennent longtemps (souvent entre 20 à 40 ans) après le début de l'exposition à l'amiante. Le centre international de recherche sur le cancer (CIRC) a également établi récemment un lien entre une exposition à l'amiante et cancers du larynx et des ovaires. D'autres pathologies, non cancéreuses, peuvent également survenir en lien avec l'exposition à l'amiante. Il s'agit exceptionnellement d'épanchements pleuraux (liquide dans la plèvre) qui peuvent être récidivants, ou de plaques pleurales (qui épaississent la plèvre). Le risque de cancer du poumon peut être majoré par l'exposition à d'autres agents cancérigènes, comme la fumée du tabac.

b) Présence d'amiante dans des matériaux et produits en bon état de conservation

L'amiante a été intégré dans la composition de nombreux matériaux utilisés notamment pour la construction. En raison de son caractère cancérigène, ses usages ont été restreints progressivement à partir de 1977, pour aboutir à une interdiction totale en 1997.

En fonction de leur caractéristiques, les matériaux et produits contenant de l'amiante peuvent libérer des fibres d'amiante, en cas d'usure ou lors d'interventions mettant en cause l'intégrité du matériau ou produit (par exemple perçage, ponçage, découpe, friction...). Ces situations peuvent alors conduire à des expositions importantes si des mesures de protection renforcées ne sont pas prises.

Pour rappel, les matériaux et produits répertoriés aux listes A et B de l'annexe 13-9 du code de la santé publique font l'objet d'une évaluation de l'état de conservation dont les modalités sont définies par arrêté. Il convient de suivre les recommandations émises par les professionnels pour la gestion des matériaux et produits contenant de l'amiante et de remédier au plus tôt aux situations d'usure anormale ou de dégradation de ceux-ci.

2. Intervention de professionnels soumis aux dispositions du code du travail

Il est recommandé aux particuliers d'éviter dans la mesure du possible toute intervention directe sur des matériaux et produits

Les entreprises réalisant des travaux de retrait ou de confinement des matériaux et produits contenant de l'amiante doivent être certifiées.

Tous les travailleurs susceptibles d'intervenir sur les matériaux amiantés (comme les opérateurs de repérage, électriciens, couvreurs, services techniques, etc...) doivent avoir suivi une formation en adéquation avec le niveau de responsabilité du travailleur. Le code du travail exige pour les activités et interventions sur matériaux contenant de l'amiante que les travailleurs affectés soient notamment formés au préalable à la prévention des risques liés à l'amiante (article R.4412-100 du code du travail), bénéficie d'un suivi médical (article R.4412-44 du code du travail). Il convient par ailleurs que l'employeur établisse avant toute intervention un mode opératoire (article R.4412-140 du code du travail), qui doit être transmis à l'inspecteur du travail, les services de prévention des caisses régionales d'assurance maladie (CRAM) et le cas échéant, l'organisme professionnel de prévention du bâtiment et des travaux publics (OPPBTP).

Des documents d'information et des conseils pratiques de prévention adaptés peuvent vous être fournis par les directions régionales des entreprises, de la concurrence, de la consommation, du travail et de l'emploi (DIRECCTE), les services de prévention des caisses régionales d'assurance maladie (CRAM), l'institut national de recherche et de sécurité pour la prévention des accidents du travail et des maladies professionnelles (INRS) et l'organisme professionnel de prévention du bâtiment et des travaux publics (OPPBTP).

3. Recommandations générales de sécurité

Il convient d'éviter au maximum l'émission de poussières lors d'interventions ponctuelles non répétées, comme par exemple :

- accrochage d'un tableau ;
- remplacement de joints sur des matériaux contenant de l'amiante ;

- travaux réalisés à proximité d'un matériau contenant de l'amiante en bon état, comme par exemple des interventions légères dans des boîtiers électriques, sur des gaines ou des circuits situés sous un flocage sans action directe sur celui-ci, de remplacement d'une vanne sur une canalisation calorifugée à l'amiante ;

L'émission de poussières peut être limitée par humidification locale des matériaux contenant de l'amiante (en tenant compte du risque électrique) et/ou en utilisant de préférence des outils manuels ou des outils à vitesse lente.

Le port d'équipements adaptés de protection respiratoire est recommandé. Le port d'une combinaison jetable permet d'éviter la propagation de fibres d'amiante en dehors de la zone de travail. Les combinaisons doivent être jetées après chaque utilisation.

De plus, il convient de disposer d'un sac à déchets à proximité immédiate de la zone de travail et d'une éponge ou d'un chiffon humide de nettoyage.

Des informations sur le choix des équipements de protection sont disponibles sur le site internet amiante de l'INRS à l'adresse suivante : www.amiante.inrs.fr

4. Gestion des déchets contenant de l'amiante

Les déchets de toute nature contenant de l'amiante sont des déchets dangereux. A ce titre, un certain nombre de dispositions réglementaires, dont les principales sont rappelées ci-après, encadrent leur élimination.

Lors de travaux conduisant à un désamiantage de tout ou partie de l'immeuble, la personne pour laquelle les travaux sont réalisés, c'est-à-dire les maîtres d'ouvrage, en règle générale les propriétaires, ont la responsabilité de la bonne gestion des déchets produits, conformément aux dispositions de l'article L. 541-2 du code de l'environnement. Ce sont les producteurs des déchets au sens du code de l'environnement.

Les déchets liés au fonctionnement d'un chantier (équipements de protection, matériel, filtres, bâches, etc.) sont de la responsabilité de l'entreprise qui réalise les travaux.

a) Conditionnement des déchets

Les déchets de toute nature susceptibles de libérer des fibres d'amiante doivent être conditionnés en sacs étanches et étiquetés avant leur sortie de la zone de confinement.

Seuls les déchets où l'amiante est fortement lié (les dalles de sol ou amiante lié à des matériaux inertes par exemple) peuvent être entreposés temporairement sur le chantier, sur une aire d'entreposage couverte permettant de prévenir les risques de rupture d'intégrité de leur conditionnement. L'accès à l'aire d'entreposage est interdit aux personnes autres que le personnel de l'entreprise de travaux.

Les autres déchets contenant de l'amiante sont évacués vers les installations de traitement des déchets dès leur sortie de la zone de confinement. Ces déchets sont conditionnés en doubles sacs étanches scellés.

b) Apport en déchèterie

Environ 10 % des déchèteries acceptent les déchets d'amiante lié à des matériaux inertes ayant conservé leur intégrité provenant de ménages, voire d'artisans. Tout autre déchet contenant de l'amiante est interdit en déchèterie.

A partir du 1er janvier 2013, les exploitants de déchèterie ont l'obligation de fournir aux usagers les emballages et l'étiquetage appropriés aux déchets d'amiante.

c) Filières d'élimination des déchets

Les matériaux contenant de l'amiante ainsi que les équipements de protection (combinaison, masque, gants...) et les déchets issus du nettoyage (chiffon...) sont des déchets dangereux. En fonction de leur nature, plusieurs filières d'élimination peuvent être envisagées. Les déchets contenant de l'amiante lié à des matériaux inertes ayant conservé leur intégrité peuvent être éliminés dans des installations de stockage de déchets non dangereux si ces installations disposent d'un casier de stockage dédié à ce type de déchets.

Tout autre déchet amiante doit être éliminé dans une installation de stockage pour déchets dangereux ou être vitrifiés. En particulier, les déchets liés au fonctionnement du chantier, lorsqu'ils sont susceptibles d'être contaminés par de l'amiante, doivent être éliminés dans une installation de stockage pour déchets dangereux ou être vitrifiés.

d) Information sur les déchèteries et les installations d'élimination des déchets d'amiante

Les informations relatives aux déchèteries acceptant des déchets d'amiante lié et aux installations d'élimination des déchets d'amiante peuvent être obtenues auprès :

- de la préfecture ou de la direction régionale de l'environnement, de l'aménagement et du logement (direction régionale et interdépartementale de l'environnement et de l'énergie en Ile-de-France) ou de la direction de l'environnement, de l'aménagement et du logement ;
- du conseil général (ou conseil régional en Ile-de-France) au regard de ses compétences de planification sur les déchets dangereux ;
- de la mairie ;
- ou sur la base de données « déchets » gérée par l'Agence de l'environnement et de la maîtrise de l'énergie, directement accessible sur internet à l'adresse suivante : www.sinoe.org.

e) Traçabilité

Le producteur des déchets remplit un bordereau de suivi des déchets d'amiante (BSDA, CERFA n° 11861). Le formulaire CERFA est téléchargeable sur le site du ministère chargé de l'environnement. Le propriétaire recevra l'original du bordereau rempli par les autres intervenants (entreprise de travaux, transporteur, exploitant de l'installation de stockage ou du site de vitrification). Dans tous les cas, le producteur des déchets devra avoir préalablement obtenu un certificat d'acceptation préalable lui garantissant l'effectivité d'une filière d'élimination des déchets. Par exception, le bordereau de suivi des déchets d'amiante n'est pas imposé aux particuliers voire aux artisans qui se rendent dans une déchèterie pour y déposer des déchets d'amiante lié à des matériaux inertes ayant conservé leur intégrité. Ils ne doivent pas remplir un bordereau de suivi de déchets d'amiante, ce dernier étant élaboré par la déchèterie.



P Informations complémentaires

Les maladies liées à l'amiante sont provoquées par l'inhalation des fibres. Toutes les variétés d'amiante sont classées comme substances cancérigènes avérées pour l'homme. L'inhalation de fibres d'amiante est à l'origine de cancers (mésothéliomes, cancers broncho-pulmonaires), et d'autres pathologies non cancéreuses (épanchements pleuraux, plaques pleurales).

L'identification des matériaux et produits contenant de l'amiante est un préalable à l'évaluation et à la prévention des risques liés à l'amiante. Elle doit être complétée par la définition et la mise en œuvre de mesures de gestion adaptées et proportionnées pour limiter l'exposition des occupants présents temporairement ou de façon permanente dans l'immeuble. L'information des occupants présents temporairement ou de façon permanente est un préalable essentiel à la prévention du risque d'exposition à l'amiante.

Il convient donc de veiller au maintien du bon état de conservation des matériaux et produits contenant de l'amiante afin de remédier au plus tôt aux situations d'usure anormale ou de dégradation.

Il conviendra de limiter autant que possible les interventions sur les matériaux et produits contenant de l'amiante qui ont été repérés et de faire appel aux professionnels qualifiés notamment dans le cas de retrait ou de confinement de ce type de matériau ou produit.

Enfin, les déchets contenant de l'amiante doivent être éliminés dans des conditions strictes, renseignez-vous auprès de votre mairie ou votre préfecture. Pour connaître les centres d'élimination près de chez vous consultez la base de données «déchets» gérée par l'ADEME directement accessible sur le site Internet www.sinoe.org.



ANNEXE : Plans de repérage des MPCA

Ref.	Plans	Titre du plan
	CAVE & GARAGE	CAVE & GARAGE - Plan de repérage - Actions menées
	CAVE & GARAGE	CAVE & GARAGE - Plan des prélèvements
	CAVE & GARAGE	CAVE & GARAGE - MPCA Toutes catégories confondues
	CAVE & GARAGE	CAVE & GARAGE - MPCA Conduits, canalisations et équipements
	RDC	RDC - Plan de repérage - Actions menées
	RDC	RDC - Plan des prélèvements
	ETAGES	ETAGES - Plan de repérage - Actions menées
	ETAGES	ETAGES - Plan des prélèvements
	ETAGES	ETAGES - MPCA Conduits, canalisations et équipements
	Plan masse+ toiture	Plan masse+ toiture - Plan de repérage - Actions menées
	Plan masse+ toiture	Plan masse+ toiture - Plan des prélèvements
	Plan masse+ toiture	Plan masse+ toiture - MPCA Toutes catégories confondues
	Plan masse+ toiture	Plan masse+ toiture - MPCA Toiture et étanchéité
	Plan masse+ toiture	Plan masse+ toiture - MPCA Conduits, canalisations et équipements
	Façade avant	Façade avant - Plan de repérage - Actions menées
	Façade arrière	Façade arrière - Plan de repérage - Actions menées
	pignon gauche	pignon gauche - Plan de repérage - Actions menées
	pignon droit	pignon droit - Plan de repérage - Actions menées
	aération sous-sol	aération sous-sol - Plan de repérage - Actions menées

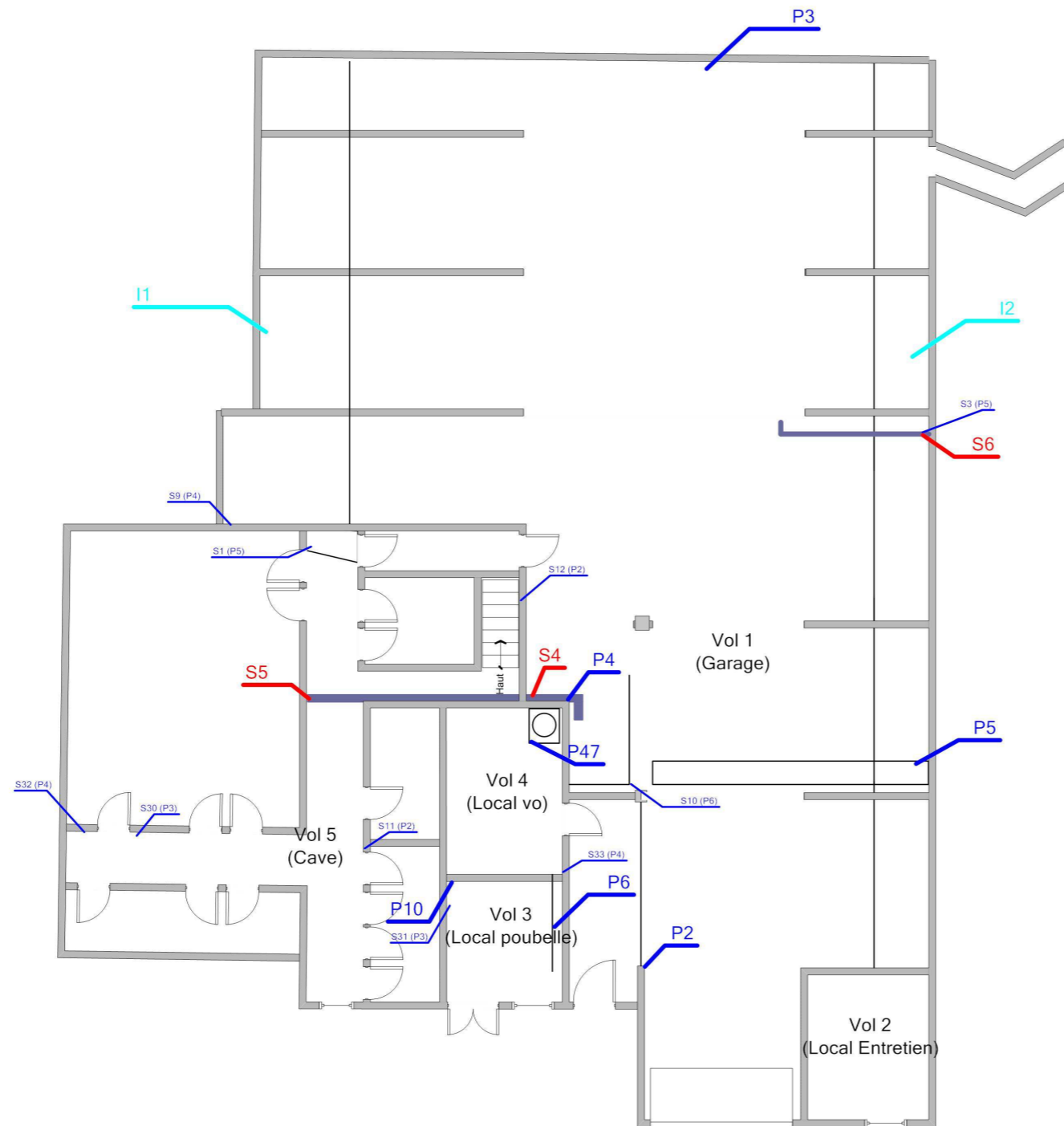


CAVE & GARAGE - PLAN DE REPÉRAGE - ACTIONS MENÉES

Référence:
002OY000332

Légende

	Localisation d'un prélèvement
	Localisation d'une impossibilité technique
	Localisation d'un sondage négatif
	Localisation d'un sondage positif



Adresse du bien
LA MAILLARDIERE
53200 CHATEAU GONTIER

Désignation
Bâtiment composé de 1 cage et de 3 étages

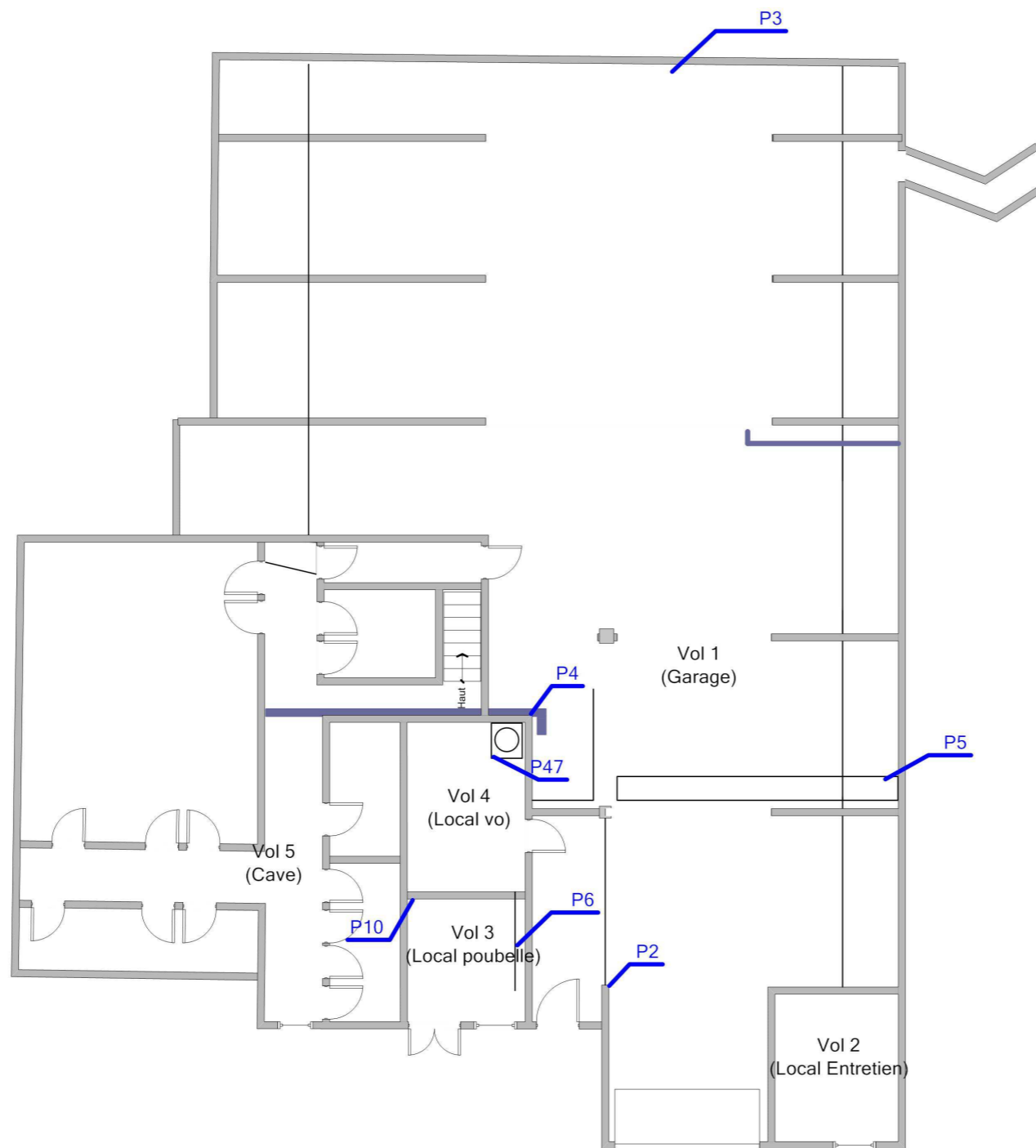
Date intervention
11/01/2017

Technicien intervenant
GARDENAT Ludovic

CAVE & GARAGE - PLAN DES PRÉLÈVEMENTS

Référence:
002OY000332

Légende



Adresse du bien
LA MAILLARDIERE
53200 CHATEAU GONTIER

Désignation
Bâtiment composé de 1 cage et de 3 étages




Date intervention
11/01/2017

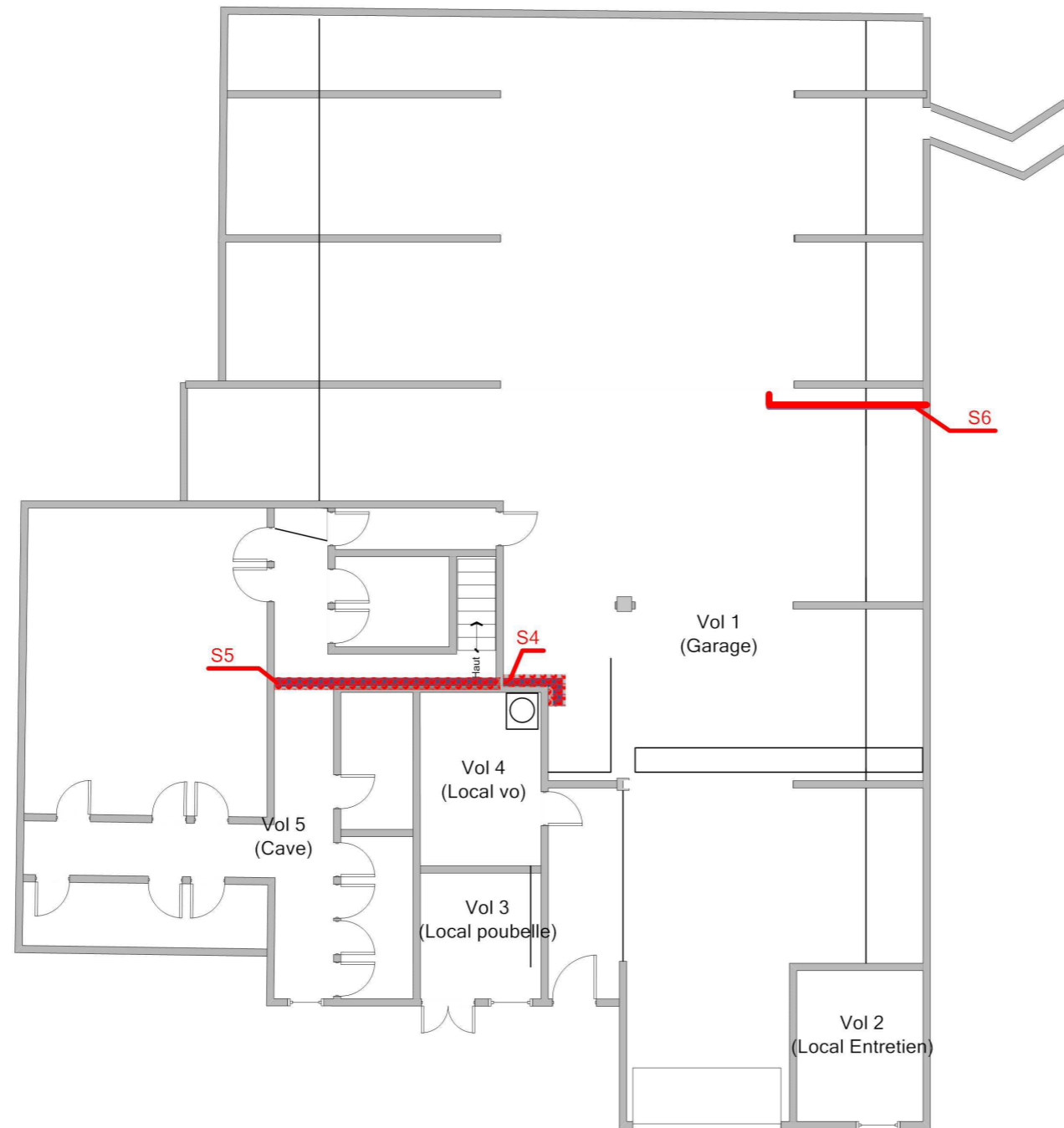
Technicien intervenant
GARDENAT Ludovic

CAVE & GARAGE - MPCA TOUTES CATÉGORIES CONFONDUES

Référence:
002OY000332

Légende

	S6: Conduit en fibres-ciment
	S4: Conduit en fibres-ciment
	S5: Conduit en fibres-ciment



Adresse du bien
LA MAILLARDIERE
53200 CHATEAU GONTIER

Désignation
Bâtiment composé de 1 cage et de 3 étages




Date intervention
11/01/2017

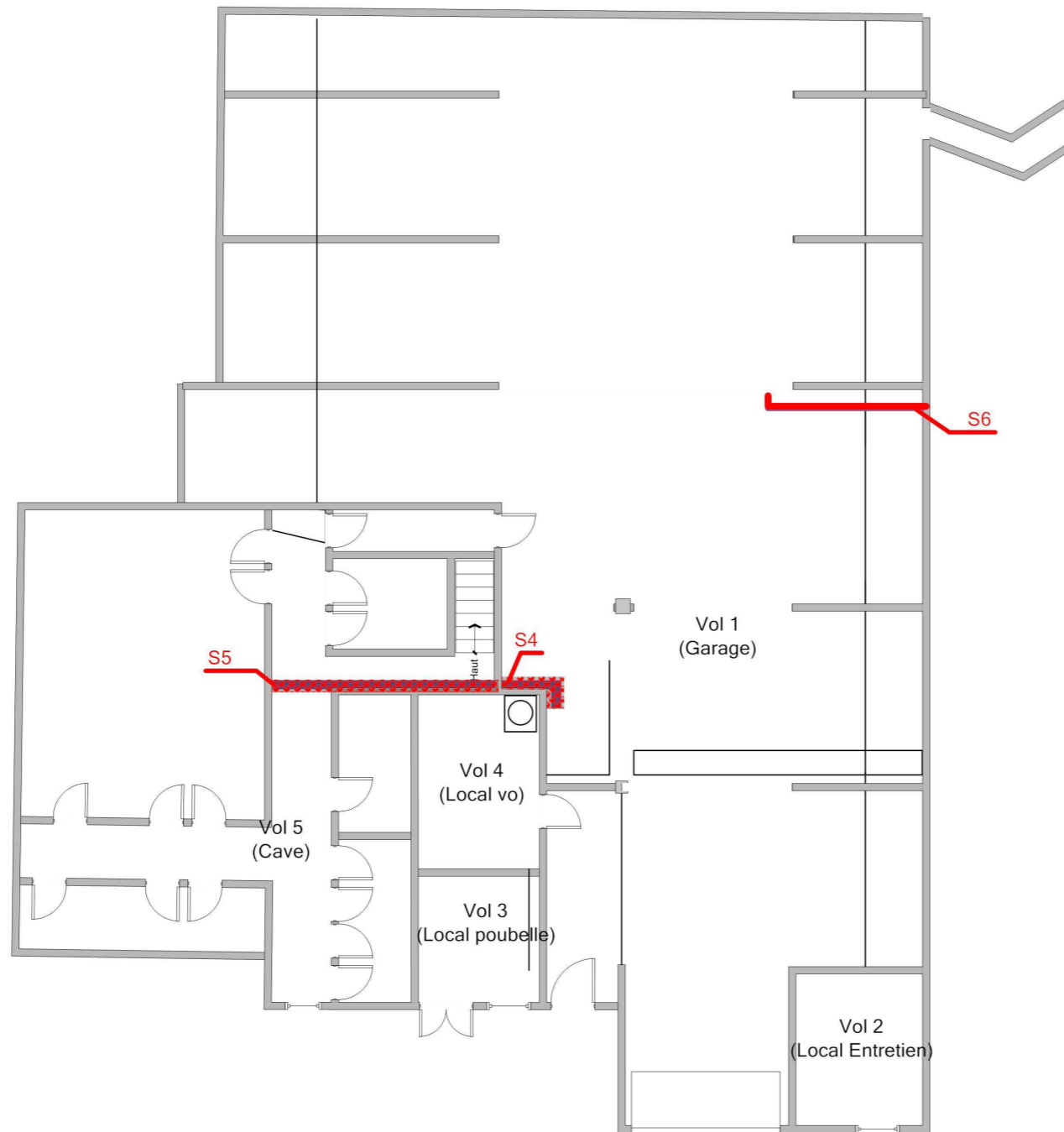
Technicien intervenant
GARDENAT Ludovic

CAVE & GARAGE - MPCA CONDUITS, CANALISATIONS ET ÉQUIPEMENTS

Référence:
002OY000332

Légende

	S6: Conduit en fibres-ciment
	S4: Conduit en fibres-ciment
	S5: Conduit en fibres-ciment



Adresse du bien
LA MAILLARDIERE
53200 CHATEAU GONTIER

Désignation
Bâtiment composé de 1 cage et de 3 étages

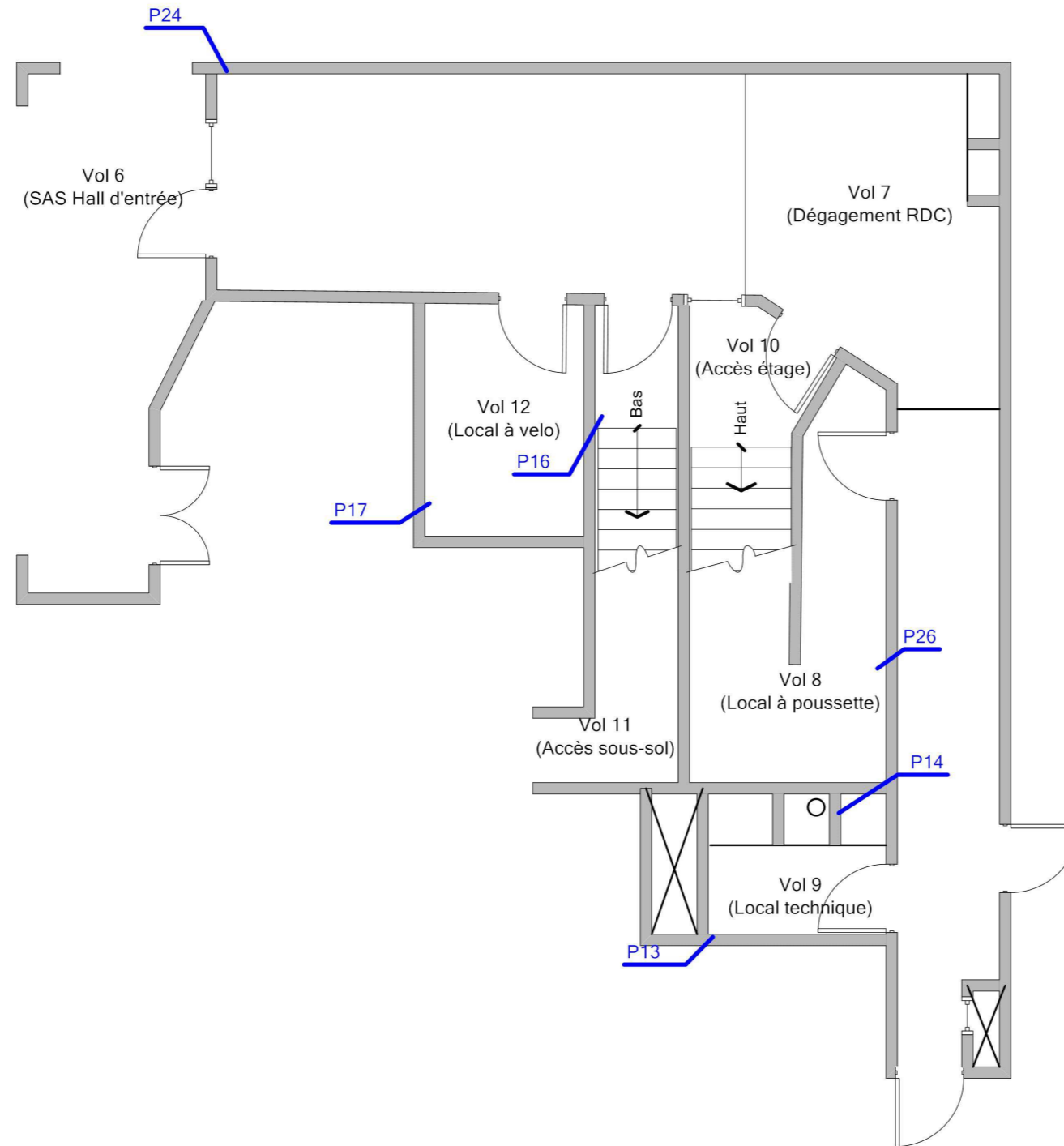
Date intervention
11/01/2017

Technicien intervenant
GARDENAT Ludovic

RDC - PLAN DES PRÉLÈVEMENTS

Référence:
002OY000332

Légende



Adresse du bien
LA MAILLARDIERE
53200 CHATEAU GONTIER

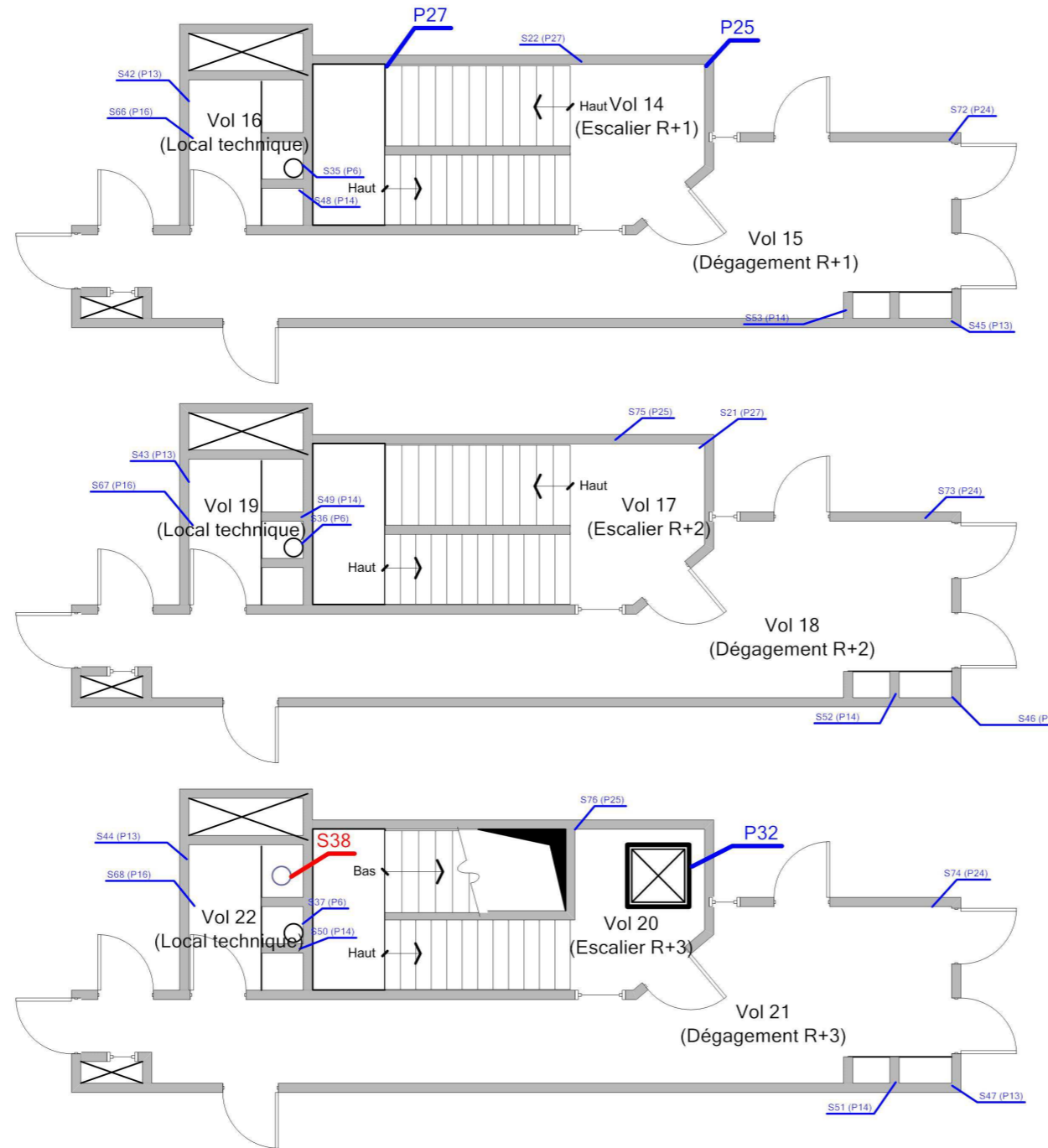
Désignation
Bâtiment composé de 1 cage et de 3 étages

Date intervention
11/01/2017

Technicien intervenant
GARDENAT Ludovic

ETAGES - PLAN DE REPÉRAGE - ACTIONS MENÉES

Référence:
002OY000332



Légende

P	Localisation dun prélèvement
S	Localisation dun sondage négatif
S	Localisation dun sondage positif



Adresse du bien
LA MAILLARDIERE
53200 CHATEAU GONTIER

Désignation
Bâtiment composé de 1 cage et de 3 étages

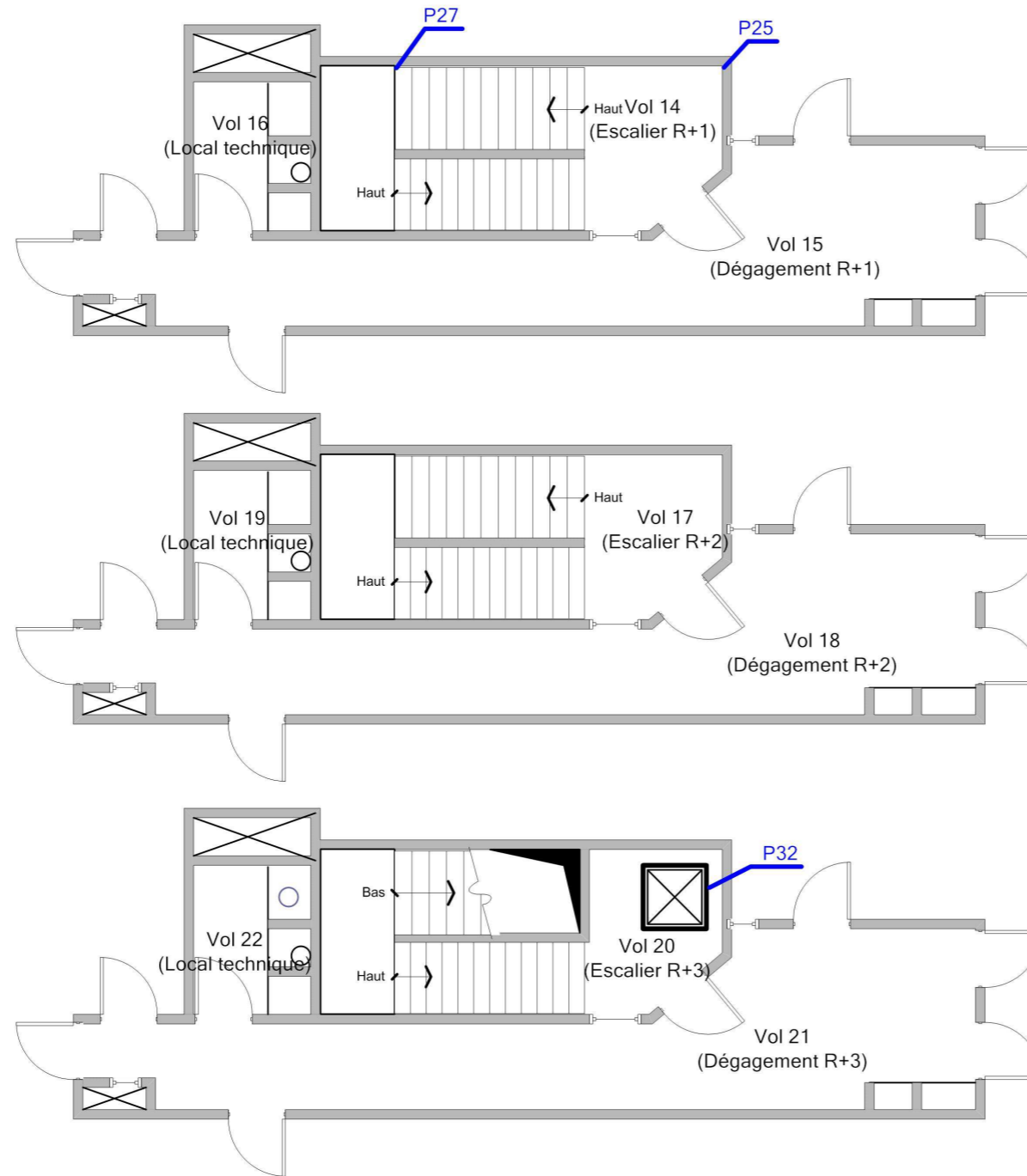
Date intervention
11/01/2017

Technicien intervenant
GARDENAT Ludovic

ETAGES - PLAN DES PRÉLÈVEMENTS

Référence:
002OY000332

Légende



Adresse du bien
LA MAILLARDIERE
53200 CHATEAU GONTIER

Désignation
Bâtiment composé de 1 cage et de 3 étages

Date intervention
11/01/2017

Technicien intervenant
GARDENAT Ludovic

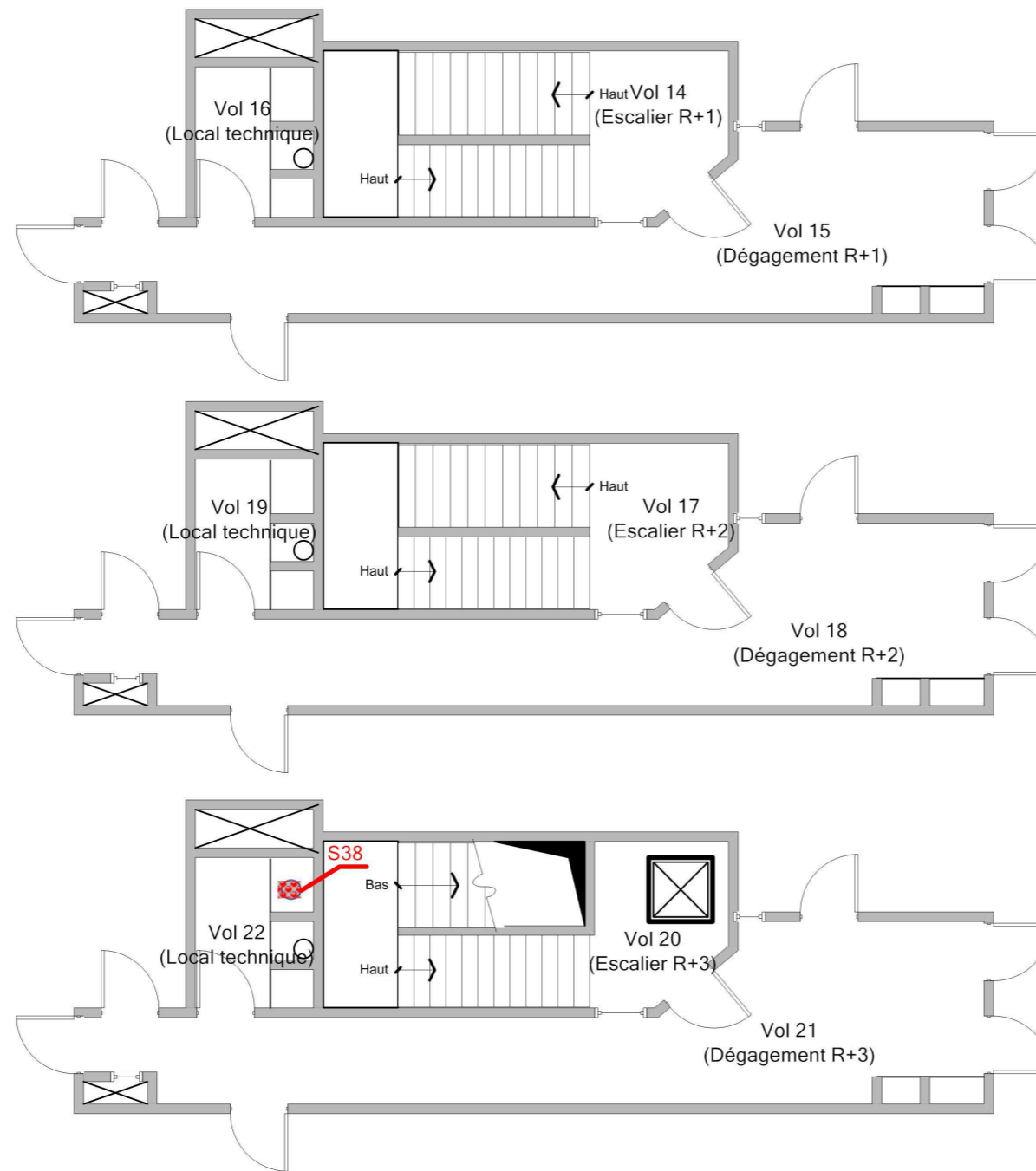
ETAGES - MPCA CONDUITS, CANALISATIONS ET ÉQUIPEMENTS

Référence:
002OY000332

Légende



S38: Conduit en fibres-ciment



Adresse du bien
LA MAILLARDIERE
53200 CHATEAU GONTIER

Désignation
Bâtiment composé de 1 cage et de 3 étages

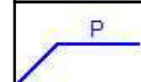
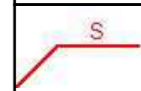
Date intervention
11/01/2017

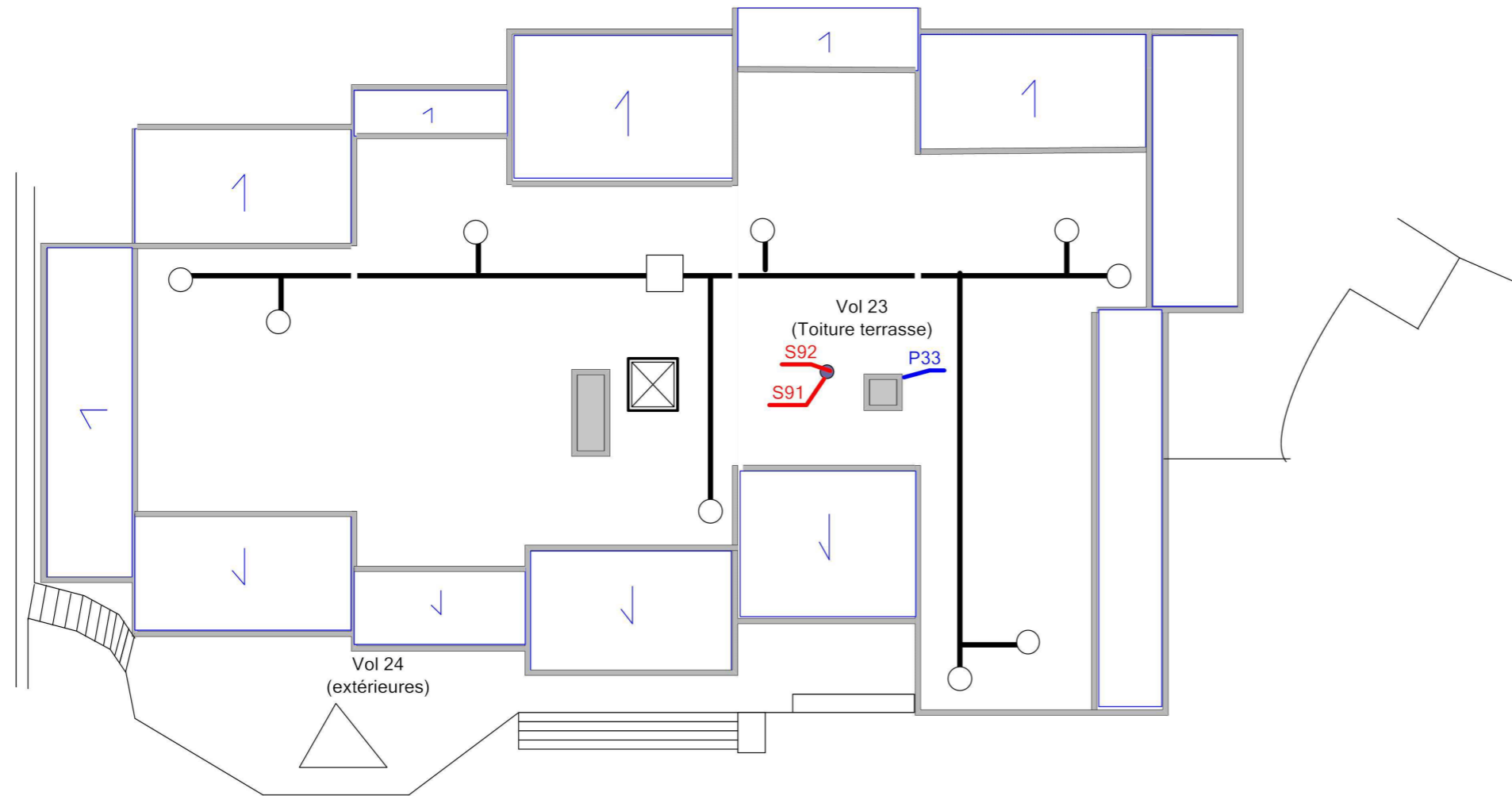
Technicien intervenant
GARDENAT Ludovic

PLAN MASSE+ TOITURE - PLAN DE REPÉRAGE - ACTIONS MENÉES

Référence:
002OY000332

Légende

	Localisation d'un prélèvement
	Localisation d'un sondage positif



Adresse du bien
LA MAILLARDIERE
53200 CHATEAU GONTIER

Désignation
Bâtiment composé de 1 cage et de 3 étages

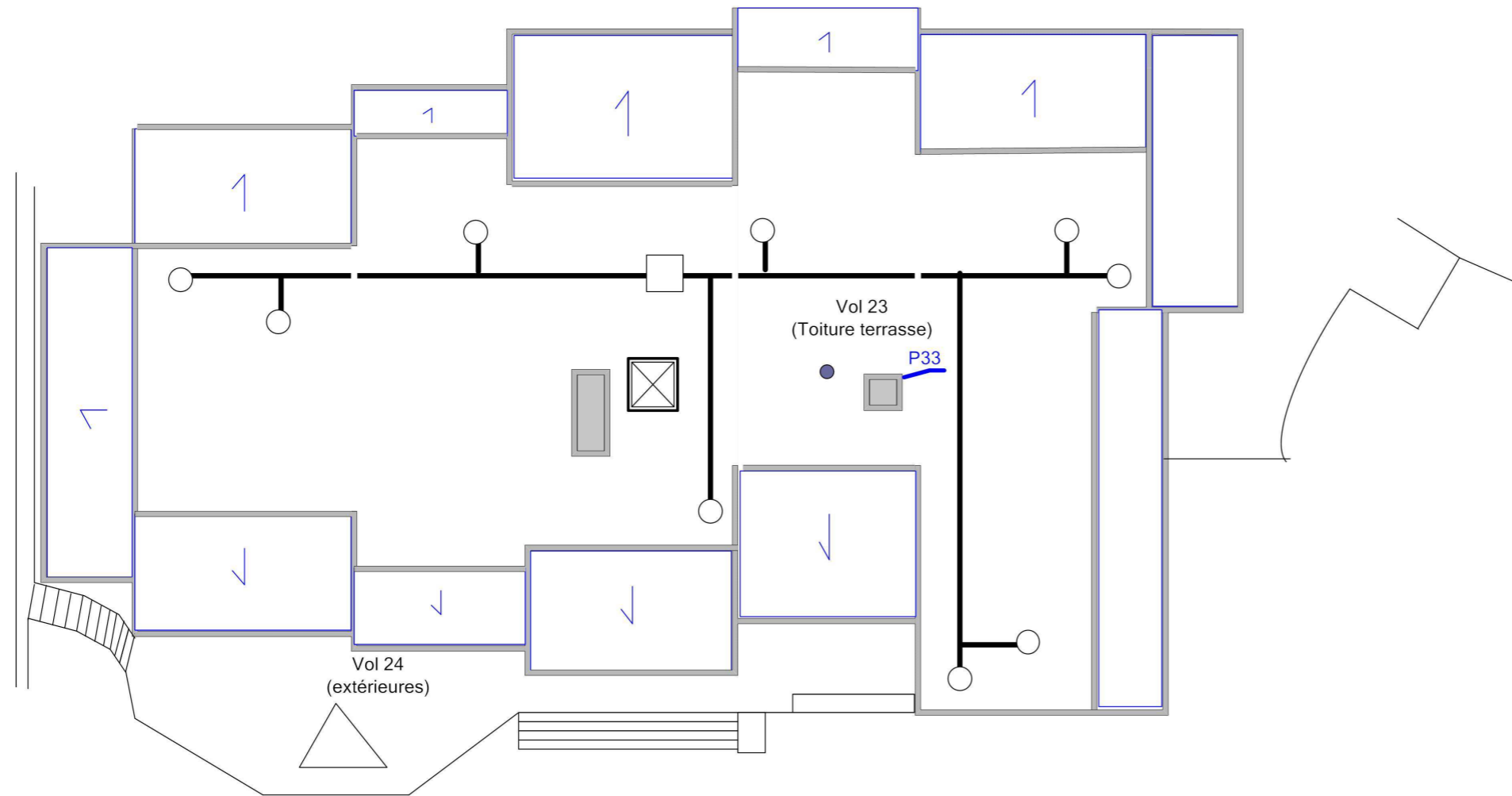
Date intervention
11/01/2017

Technicien intervenant
GARDENAT Ludovic

PLAN MASSE+ TOITURE - PLAN DES PRÉLÈVEMENTS

Référence:
002OY000332

Légende



Adresse du bien
LA MAILLARDIERE
53200 CHATEAU GONTIER

Désignation
Bâtiment composé de 1 cage et de 3 étages



Date intervention
11/01/2017

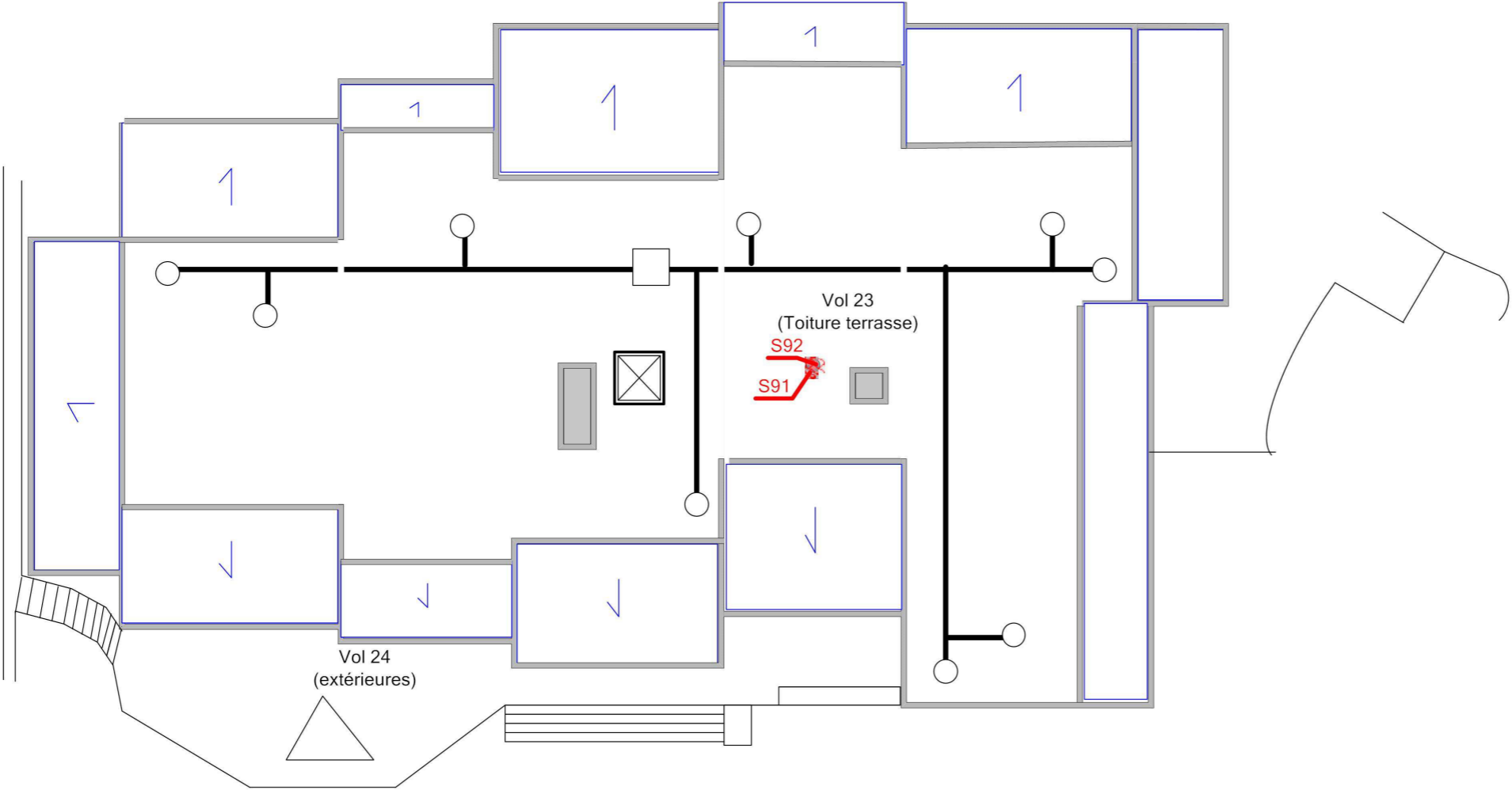
Technicien intervenant
GARDENAT Ludovic

PLAN MASSE+ TOITURE - MPCA TOUTES CATÉGORIES CONFONDUES

Référence:
002OY000332

Légende

	S91: Conduit en fibres-ciment
	S92: Mitron



Adresse du bien
LA MAILLARDIERE
53200 CHATEAU GONTIER

Désignation
Bâtiment composé de 1 cage et de 3 étages

Date intervention
11/01/2017

Technicien intervenant
GARDENAT Ludovic

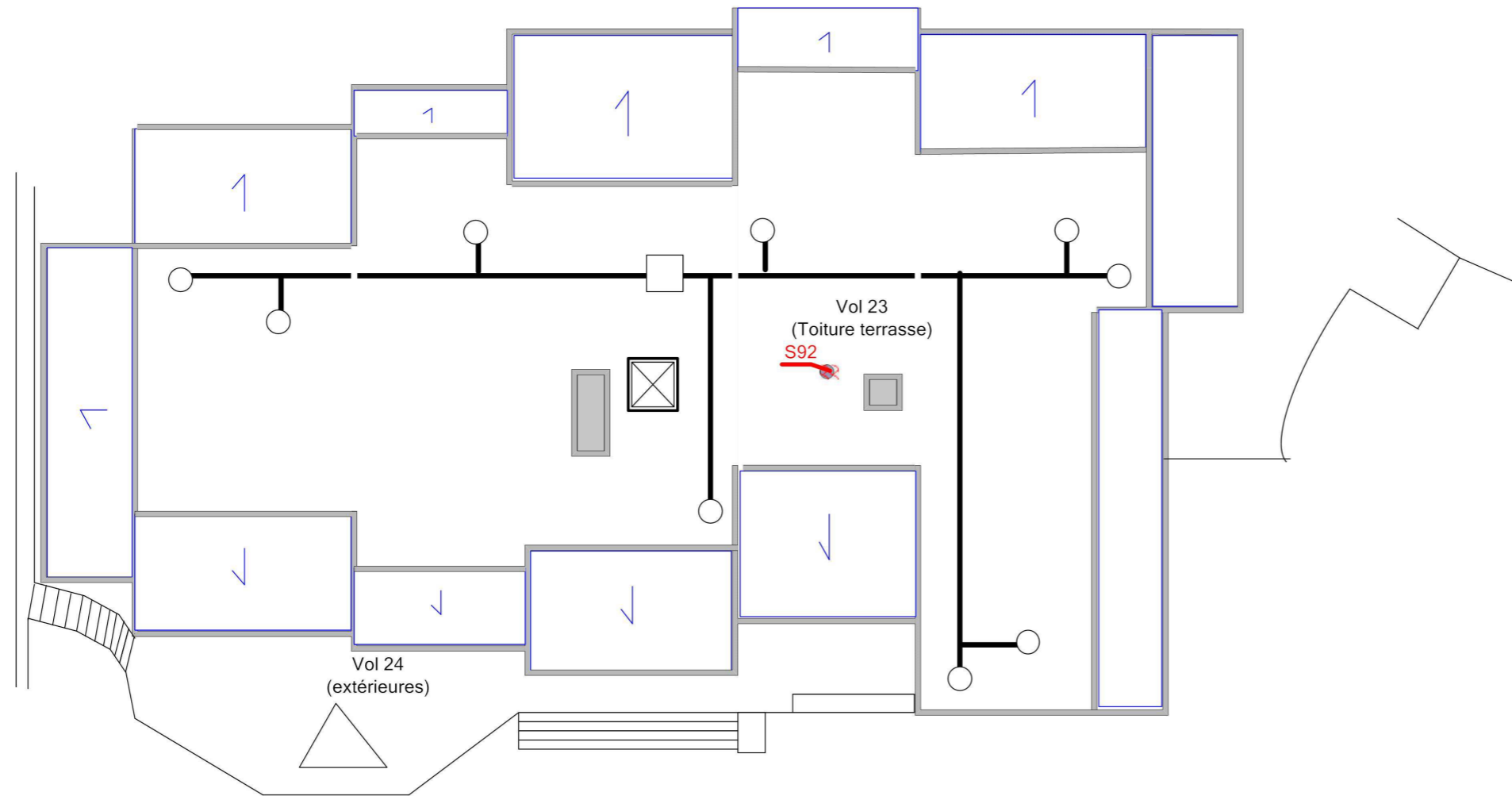
PLAN MASSE+ TOITURE - MPCA TOITURE ET ÉTANCHÉITÉ

Référence:
002OY000332

Légende



S92: Mitron



Adresse du bien
LA MAILLARDIERE
53200 CHATEAU GONTIER

Désignation
Bâtiment composé de 1 cage et de 3 étages


Date intervention
11/01/2017

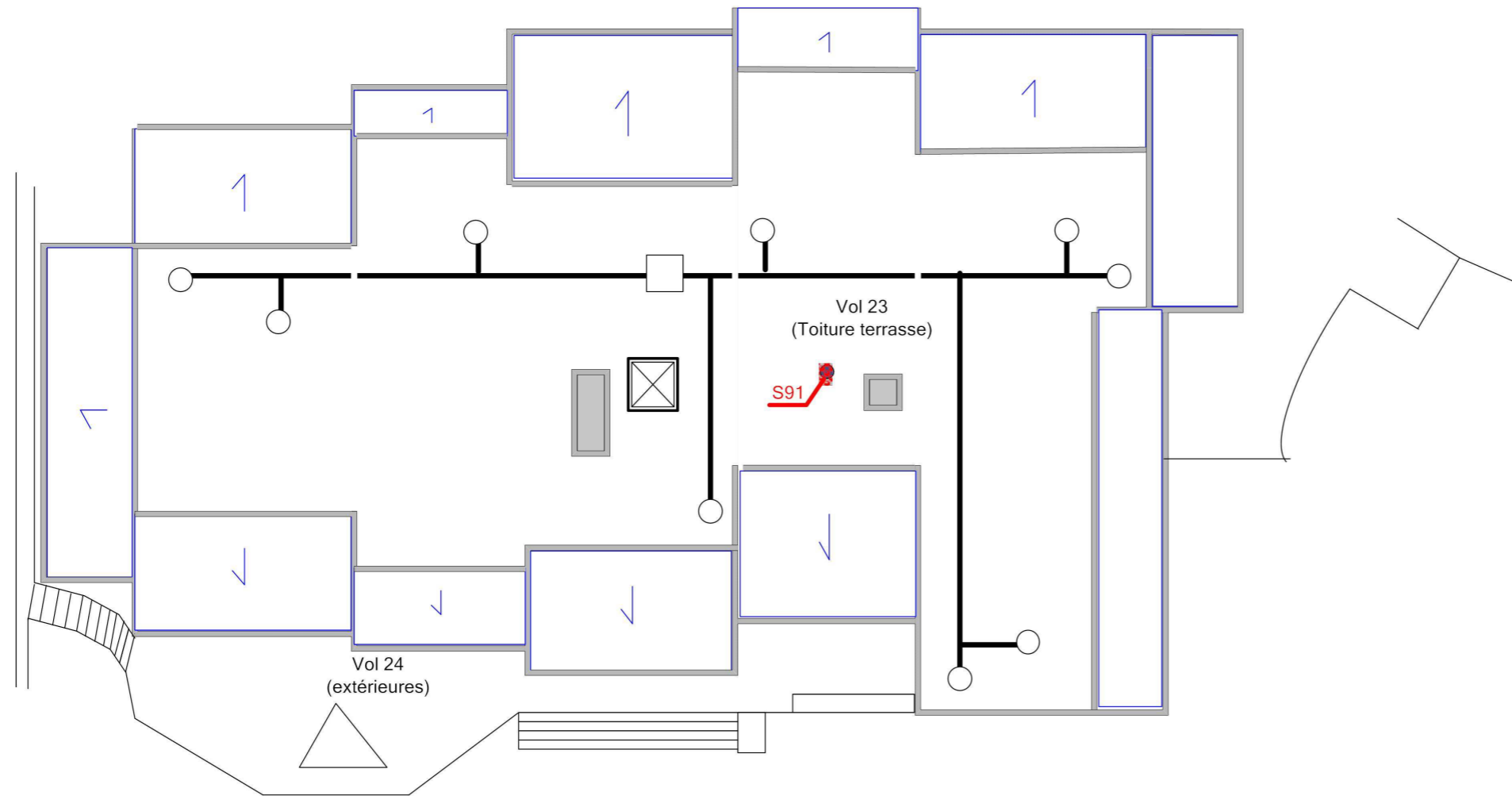
Technicien intervenant
GARDENAT Ludovic

PLAN MASSE+ TOITURE - MPCA CONDUITS, CANALISATIONS ET ÉQUIPEMENTS

Référence:
002OY000332

Légende

 S91: Conduit en fibres-ciment



Adresse du bien
LA MAILLARDIERE
53200 CHATEAU GONTIER

Désignation
Bâtiment composé de 1 cage et de 3 étages

Date intervention
11/01/2017

Technicien intervenant
GARDENAT Ludovic



Légende



Adresse du bien
LA MAILLARDIERE
53200 CHATEAU GONTIER

Désignation
Bâtiment composé de 1 cage et de 3 étages

Date intervention
11/01/2017

Technicien intervenant
GARDENAT Ludovic

ANNEXE : Reportage photographique

 Photos représentant des matériaux et produits contenant de l'amiante

Référence	Localisation	Action
002OY000332 n°2 - 1 (P2)	CAVE & GARAGE - Vol 1 (Garage)	Prélevement
002OY000332 n°2 - 2 (P2)	CAVE & GARAGE - Vol 1 (Garage)	Prélevement
	CAVE & GARAGE - Vol 1 (Garage)	I1
	CAVE & GARAGE - Vol 1 (Garage)	I2
002OY000332 n°3 - 1 (P3)	CAVE & GARAGE - Vol 1 (Garage)	Prélevement
002OY000332 n°3 - 2 (P3)	CAVE & GARAGE - Vol 1 (Garage)	Prélevement
002OY000332 n°4 - 1 (P4)	CAVE & GARAGE - Vol 1 (Garage)	Prélevement
002OY000332 n°4 - 2 (P4)	CAVE & GARAGE - Vol 1 (Garage)	Prélevement
002OY000332 n°5 - 1 (P5)	CAVE & GARAGE - Vol 1 (Garage)	Prélevement
002OY000332 n°5 - 2 (P5)	CAVE & GARAGE - Vol 1 (Garage)	Prélevement
S4 - 1 (S4)	CAVE & GARAGE - Vol 1 (Garage)	Présence sur décision de l'opérateur de repérage
S6 - 1 (S6)	CAVE & GARAGE - Vol 1 (Garage)	Présence sur décision de l'opérateur de repérage
002OY000332 n°6 - 1 (P6)	CAVE & GARAGE - Vol 3 (Local poubelle)	Prélevement
002OY000332 n°6 - 2 (P6)	CAVE & GARAGE - Vol 3 (Local poubelle)	Prélevement
002OY000332 n°10 - 1 (P10)	CAVE & GARAGE - Vol 3 (Local poubelle)	Prélevement
002OY000332 n°10 - 2 (P10)	CAVE & GARAGE - Vol 3 (Local poubelle)	Prélevement
S5 - 1 (S5)	CAVE & GARAGE - Vol 5 (Cave)	Présence sur décision de l'opérateur de repérage
002OY000332 n°47 - 1 (P47)	CAVE & GARAGE - Vol 4 (Local vo)	Prélevement
002OY000332 n°47 - 2 (P47)	CAVE & GARAGE - Vol 4 (Local vo)	Prélevement

Référence	Localisation	Action
002OY000332 n°27 - 1 (P27)	ETAGES - Vol 14 (Escalier R+1)	Prélevement
002OY000332 n°27 - 2 (P27)	ETAGES - Vol 14 (Escalier R+1)	Prélevement
002OY000332 n°25 - 1 (P25)	ETAGES - Vol 14 (Escalier R+1)	Prélevement
002OY000332 n°25 - 2 (P25)	ETAGES - Vol 14 (Escalier R+1)	Prélevement
002OY000332 n°32 - 1 (P32)	ETAGES - Vol 20 (Escalier R+3)	Prélevement
002OY000332 n°32 - 2 (P32)	ETAGES - Vol 20 (Escalier R+3)	Prélevement
S38 - 1 (S38)	ETAGES - Vol 22 (Local technique)	Présence sur décision de l'opérateur de repérage

Référence	Localisation	Action
002OY000332 n°45 - 1 (P45)	Façade avant - Vol 25 (Façade avant)	Prélevement
002OY000332 n°45 - 2 (P45)	Façade avant - Vol 25 (Façade avant)	Prélevement



Référence	Localisation	Action
002OY000332 n°33 - 1 (P33)	Plan masse+ toiture - Vol 23 (Toiture terrasse)	Prélevement
002OY000332 n°33 - 2 (P33)	Plan masse+ toiture - Vol 23 (Toiture terrasse)	Prélevement
S91 - 1 (S91)	Plan masse+ toiture - Vol 23 (Toiture terrasse)	Présence sur décision de l'opérateur de repérage
S92 - 1 (S92)	Plan masse+ toiture - Vol 23 (Toiture terrasse)	Présence sur décision de l'opérateur de repérage

Référence	Localisation	Action
002OY000332 n°13 - 1 (P13)	RDC - Vol 9 (Local technique)	Prélevement
002OY000332 n°13 - 2 (P13)	RDC - Vol 9 (Local technique)	Prélevement
002OY000332 n°14 - 1 (P14)	RDC - Vol 9 (Local technique)	Prélevement
002OY000332 n°14 - 2 (P14)	RDC - Vol 9 (Local technique)	Prélevement
002OY000332 n°16 - 1 (P16)	RDC - Vol 11 (Accès sous-sol)	Prélevement
002OY000332 n°16 - 2 (P16)	RDC - Vol 11 (Accès sous-sol)	Prélevement
002OY000332 n°17 - 1 (P17)	RDC - Vol 12 (Local à vélo)	Prélevement
002OY000332 n°17 - 2 (P17)	RDC - Vol 12 (Local à vélo)	Prélevement
002OY000332 n°24 - 1 (P24)	RDC - Vol 7 (Dégagement RDC)	Prélevement
002OY000332 n°24 - 2 (P24)	RDC - Vol 7 (Dégagement RDC)	Prélevement
002OY000332 n°26 - 1 (P26)	RDC - Vol 8 (Local à poussette)	Prélevement
002OY000332 n°26 - 2 (P26)	RDC - Vol 8 (Local à poussette)	Prélevement



002OY000332 n°2 - 1 (P2)



002OY000332 n°2 - 2 (P2)



I1 - 1



I2 - 1



002OY000332 n°3 - 1 (P3)



002OY000332 n°3 - 2 (P3)



002OY000332 n°4 - 1 (P4)



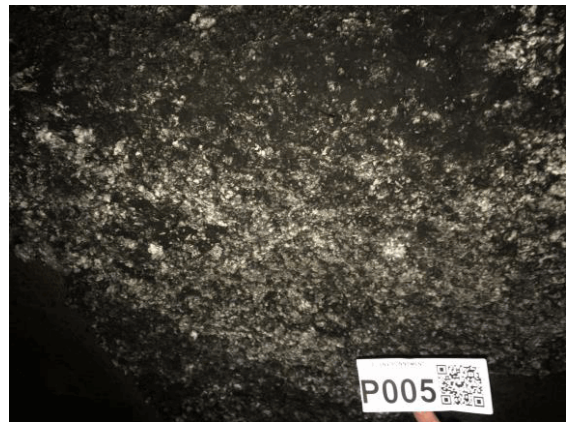
002OY000332 n°4 - 2 (P4)



002OY000332 n°5 - 1 (P5)



002OY000332 n°5 - 2 (P5)



S4 - 1 (S4)



S6 - 1 (S6)



002OY000332 n°6 - 1 (P6)



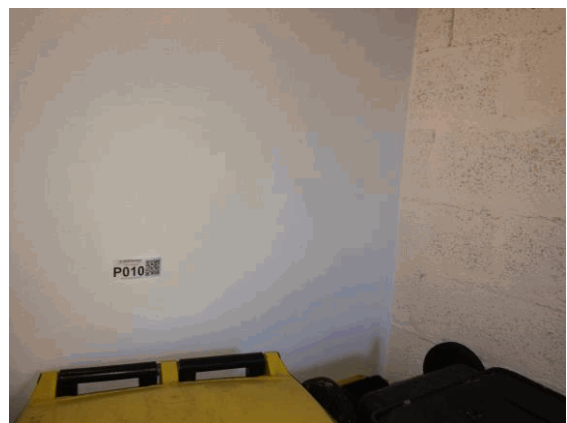
002OY000332 n°6 - 2 (P6)



002OY000332 n°10 - 1 (P10)



002OY000332 n°10 - 2 (P10)



S5 - 1 (S5)



002OY000332 n°13 - 1 (P13)



002OY000332 n°13 - 2 (P13)



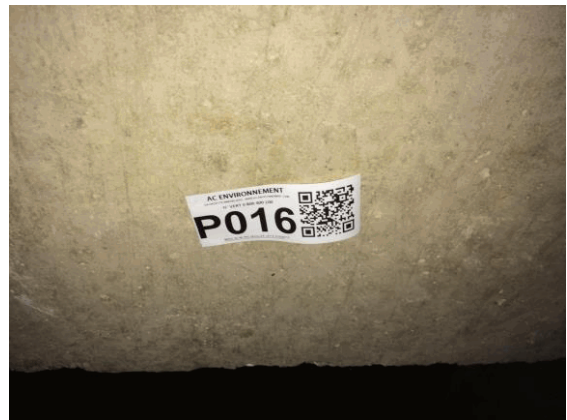
002OY000332 n°14 - 1 (P14)



002OY000332 n°14 - 2 (P14)



002OY000332 n°16 - 1 (P16)



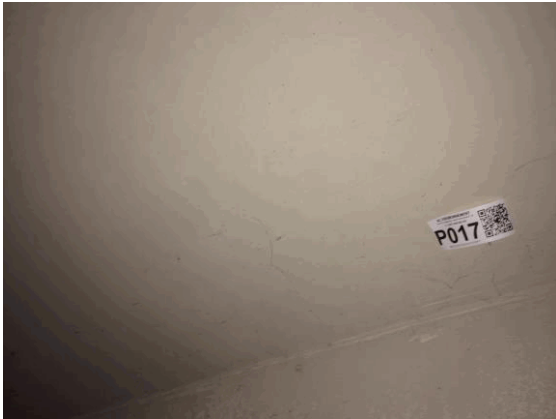
002OY000332 n°16 - 2 (P16)



002OY000332 n°17 - 1 (P17)



002OY000332 n°17 - 2 (P17)



002OY000332 n°24 - 1 (P24)



002OY000332 n°24 - 2 (P24)



002OY000332 n°26 - 1 (P26)



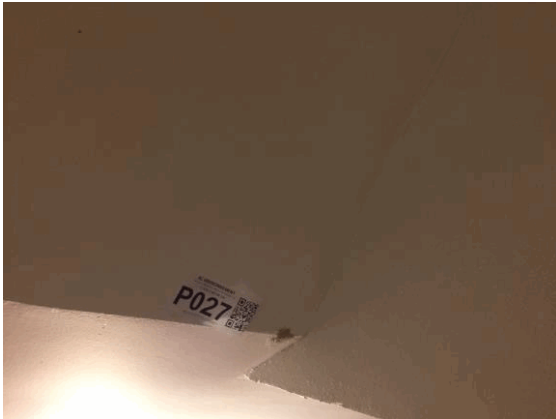
002OY000332 n°26 - 2 (P26)



002OY000332 n°27 - 1 (P27)



002OY000332 n°27 - 2 (P27)



002OY000332 n°25 - 1 (P25)



002OY000332 n°25 - 2 (P25)



002OY000332 n°32 - 1 (P32)



002OY000332 n°32 - 2 (P32)



S38 - 1 (S38)



002OY000332 n°47 - 1 (P47)



002OY000332 n°47 - 2 (P47)



002OY000332 n°45 - 1 (P45)



002OY000332 n°45 - 2 (P45)



002OY000332 n°33 - 1 (P33)



002OY000332 n°33 - 2 (P33)



S91 - 1 (S91)



S92 - 1 (S92)



Annexe : Grille d'évaluation de l'état de conservation des produits de la liste B

Réf commande :	002OY000332	Materiau :	Conduit en fibres-ciment
Réf mesure :	S4	Destination du local :	
Date évaluation :	11/01/2017	Local ou zone homogène :	Vol 1 (Garage)
Batiment :			

Protection physique	Etat de dégradation	Etendue de la dégradation	Risque de dégradation lié à l'environnement du materiau	Résultat	
Protection physique étanche				EP	
Protection physique non étanche ou absence de protection physique	Matériau non dégradé		Risque de dégradation faible ou à terme	EP	
			Risque de dégradation rapide	AC1	
			Risque faible d'extension de la dégradation	EP	
	Matériau dégradé	Ponctuelle		Risque d'extension à terme de la dégradation	AC1
				Risque d'extension rapide de la dégradation	AC2
		Généralisée			AC2

Résultat :	Evaluation périodique
Commentaire :	

Rappel des recommandations au propriétaire :

Score EP (Evaluation périodique) : Cette évaluation consiste à :

- a) Contrôler périodiquement que l'état de dégradation des matériaux et produits concernés ne s'aggrave pas et, le cas échéant, que leur protection demeure en bon état de conservation ;
- b) Rechercher, le cas échéant, les causes de dégradation et prendre les mesures appropriées pour les supprimer.



Annexe : Grille d'évaluation de l'état de conservation des produits de la liste B

Réf commande :	002OY000332	Matériau :	Conduit en fibres-ciment
Réf mesure :	S5	Destination du local :	
Date évaluation :	11/01/2017	Local ou zone homogène :	Vol 5 (Cave)
Batiment :			

Protection physique	Etat de dégradation	Etendue de la dégradation	Risque de dégradation lié à l'environnement du matériau	Résultat	
Protection physique étanche				EP	
Protection physique non étanche ou absence de protection physique	Matériau non dégradé		Risque de dégradation faible ou à terme	EP	
			Risque de dégradation rapide	AC1	
			Risque faible d'extension de la dégradation	EP	
	Matériau dégradé	Ponctuelle		Risque d'extension à terme de la dégradation	AC1
				Risque d'extension rapide de la dégradation	AC2
		Généralisée			AC2

Résultat :	Evaluation périodique
Commentaire :	

Rappel des recommandations au propriétaire :

Score EP (Evaluation périodique) : Cette évaluation consiste à :

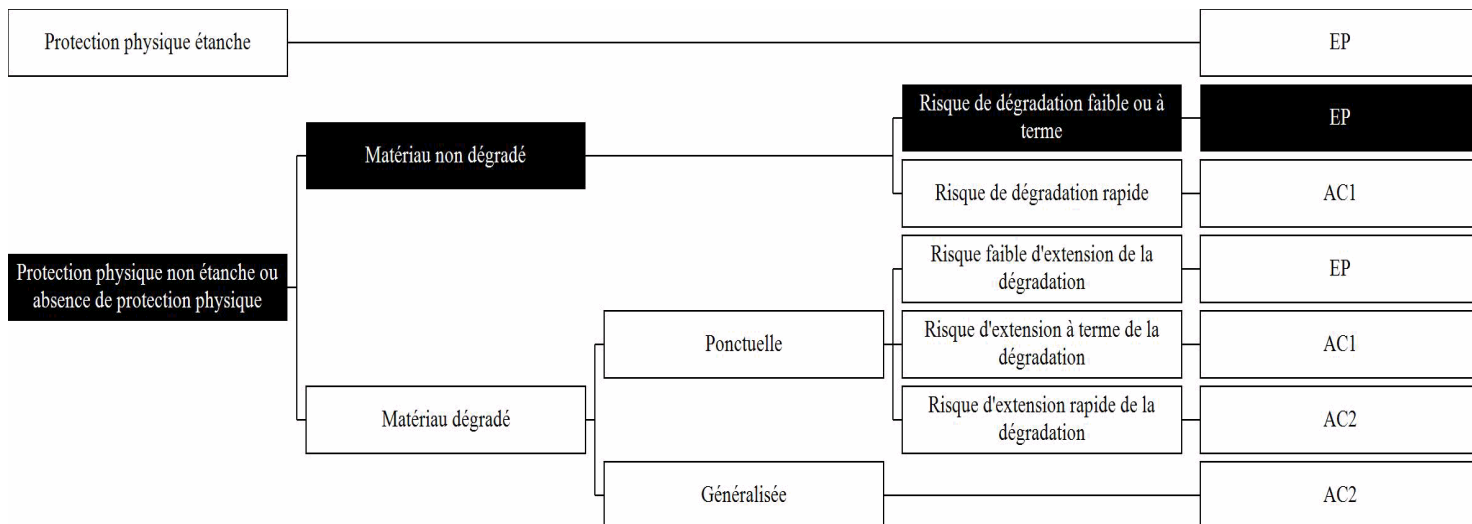
- a) Contrôler périodiquement que l'état de dégradation des matériaux et produits concernés ne s'aggrave pas et, le cas échéant, que leur protection demeure en bon état de conservation ;
- b) Rechercher, le cas échéant, les causes de dégradation et prendre les mesures appropriées pour les supprimer.



Annexe : Grille d'évaluation de l'état de conservation des produits de la liste B

Réf commande :	002OY000332	Matériau :	Conduit en fibres-ciment
Réf mesure :	S6	Destination du local :	
Date évaluation :	11/01/2017	Local ou zone homogène :	Vol 1 (Garage)
Batiment :			

Protection physique	Etat de dégradation	Etendue de la dégradation	Risque de dégradation lié à l'environnement du matériau	Résultat
---------------------	---------------------	---------------------------	---	----------



Résultat :	Evaluation périodique
Commentaire :	

Rappel des recommandations au propriétaire :

Score EP (Evaluation périodique) : Cette évaluation consiste à :

- a) Contrôler périodiquement que l'état de dégradation des matériaux et produits concernés ne s'aggrave pas et, le cas échéant, que leur protection demeure en bon état de conservation ;
- b) Rechercher, le cas échéant, les causes de dégradation et prendre les mesures appropriées pour les supprimer.



Annexe : Grille d'évaluation de l'état de conservation des produits de la liste B

Réf commande :	002OY000332	Matériau :	Conduit en fibres-ciment
Réf mesure :	S38	Destination du local :	
Date évaluation :	11/01/2017	Local ou zone homogène :	Vol 22 (Local technique)
Batiment :			

Protection physique	Etat de dégradation	Etendue de la dégradation	Risque de dégradation lié à l'environnement du matériau	Résultat	
Protection physique étanche				EP	
Protection physique non étanche ou absence de protection physique	Matériau non dégradé		Risque de dégradation faible ou à terme	EP	
			Risque de dégradation rapide	AC1	
			Risque faible d'extension de la dégradation	EP	
	Matériau dégradé	Ponctuelle		Risque d'extension à terme de la dégradation	AC1
				Risque d'extension rapide de la dégradation	AC2
		Généralisée			AC2

Résultat :	Evaluation périodique
Commentaire :	

Rappel des recommandations au propriétaire :

Score EP (Evaluation périodique) : Cette évaluation consiste à :

- a) Contrôler périodiquement que l'état de dégradation des matériaux et produits concernés ne s'aggrave pas et, le cas échéant, que leur protection demeure en bon état de conservation ;
- b) Rechercher, le cas échéant, les causes de dégradation et prendre les mesures appropriées pour les supprimer.



Annexe : Grille d'évaluation de l'état de conservation des produits de la liste B

Réf commande :	002OY000332	Matériau :	Conduit en fibres-ciment
Réf mesure :	S91	Destination du local :	
Date évaluation :	11/01/2017	Local ou zone homogène :	Vol 23 (Toiture terrasse)
Batiment :			

Protection physique	Etat de dégradation	Etendue de la dégradation	Risque de dégradation lié à l'environnement du matériau	Résultat	
Protection physique étanche				EP	
Protection physique non étanche ou absence de protection physique	Matériau non dégradé		Risque de dégradation faible ou à terme	EP	
			Risque de dégradation rapide	AC1	
			Risque faible d'extension de la dégradation	EP	
	Matériau dégradé	Ponctuelle		Risque d'extension à terme de la dégradation	AC1
				Risque d'extension rapide de la dégradation	AC2
		Généralisée			AC2

Résultat :	Evaluation périodique
Commentaire :	

Rappel des recommandations au propriétaire :

Score EP (Evaluation périodique) : Cette évaluation consiste à :

- a) Contrôler périodiquement que l'état de dégradation des matériaux et produits concernés ne s'aggrave pas et, le cas échéant, que leur protection demeure en bon état de conservation ;
- b) Rechercher, le cas échéant, les causes de dégradation et prendre les mesures appropriées pour les supprimer.



Annexe : Grille d'évaluation de l'état de conservation des produits de la liste B

Réf commande :	002OY000332	Materiau :	Mitron
Réf mesure :	S92	Destination du local :	
Date évaluation :	11/01/2017	Local ou zone homogène :	Vol 23 (Toiture terrasse)
Batiment :			

Protection physique	Etat de dégradation	Etendue de la dégradation	Risque de dégradation lié à l'environnement du matériau	Résultat	
Protection physique étanche				EP	
Protection physique non étanche ou absence de protection physique	Matériau non dégradé		Risque de dégradation faible ou à terme	EP	
			Risque de dégradation rapide	AC1	
			Risque faible d'extension de la dégradation	EP	
	Matériau dégradé	Ponctuelle		Risque d'extension à terme de la dégradation	AC1
				Risque d'extension rapide de la dégradation	AC2
		Généralisée			AC2

Résultat :	Evaluation périodique
Commentaire :	

Rappel des recommandations au propriétaire :

Score EP (Evaluation périodique) : Cette évaluation consiste à :

- a) Contrôler périodiquement que l'état de dégradation des matériaux et produits concernés ne s'aggrave pas et, le cas échéant, que leur protection demeure en bon état de conservation ;
- b) Rechercher, le cas échéant, les causes de dégradation et prendre les mesures appropriées pour les supprimer.



ANNEXE : Récapitulatif des prélèvements et analyses

Prélèvements en rouge = Positif

Référence	Categorie	Composant	Materiu	Localisation	Observation
P2	Parois verticales intérieures et enduits	Murs et cloisons	Enduit compact beige et gris hétérogène + peinture - porteur brut avec enduits de debullage -	CAVE & GARAGE - Vol 1 (Garage)	
P3	Plafond et faux-plafonds	Plafonds	Matériau fibreux jaune avec poussières - panneaux de laine jaune -	CAVE & GARAGE - Vol 1 (Garage)	
P4	Parois verticales intérieures et enduits	Murs et cloisons	Enduit compact gris hétérogène + peinture - joints d'assemblage des parpaings -	CAVE & GARAGE - Vol 1 (Garage)	
P5	Plafond et faux-plafonds	Gaines et coffre horizontaux	Matériau cotonneux blanc avec poussières - Blanc -	CAVE & GARAGE - Vol 1 (Garage)	
P6	Conduits, canalisations et équipements	Conduit fluide non identifié	Matériau fibreux jaune + toile blanche plâtrée non séparable + peinture non séparable - jaune +toile beige -	CAVE & GARAGE - Vol 3 (Local poubelle)	
P10	Parois verticales intérieures et enduits	Murs et cloisons	Enduit plâtreux blanc en faible quantité non séparable + peinture + matériau compact gris - enduits lissés local poubelles -	CAVE & GARAGE - Vol 3 (Local poubelle)	
P13	Parois verticales intérieures et enduits	Murs et cloisons	Enduit plâtreux blanc + peintures multiples + matériau gris en vrac + matériau beige en vrac - enduits lissés blancs -	RDC - Vol 9 (Local technique)	
P14	Parois verticales intérieures et enduits	Murs et cloisons	Enduit plâtreux blanc + peinture - cloison briques de platre -	RDC - Vol 9 (Local technique)	
P16	Plafond et faux-plafonds	Plafonds	Enduit gris en vrac + peinture - plafonds brut -	RDC - Vol 11 (Accès sous-sol)	
P17	Plafond et faux-plafonds	Plafonds	Enduit beige et gris en vrac hétérogène non séparable + peinture non séparable + enduit plâtreux blanc en vrac non séparable - plafonds lissé blanc -	RDC - Vol 12 (Local à velo)	
P24	Parois verticales intérieures et enduits	Murs et cloisons	Enduit plâtreux blanc + peintures multiples - dégagements: enduits platre +peintures pailletées +peinture récentes -	RDC - Vol 7 (Dégagement RDC)	
P25	Parois verticales intérieures et enduits	Murs et cloisons	Enduit plâtreux blanc + peintures multiples non séparable - escaliers : enduits platre +peintures pailletées +peinture récentes -	ETAGES - Vol 14 (Escalier R+1)	
P26	Plafond et faux-plafonds	Plafonds	Enduit compact gris hétérogène + enduit compact beige hétérogène - sous-face d'escalier brut -	RDC - Vol 8 (Local à poussette)	

P27	Plafond et faux-plafonds	Plafonds	Enduit plâtreux blanc + peintures multiples + matériau beige - sous-face d'escalier -	ETAGES - Vol 14 (Escalier R+1)	
P32	Plafond et faux-plafonds	Plafonds	Enduit plâtreux blanc non séparable + peintures multiples non séparable + toile fibreuse blanche non séparable + matériau gris en faible quantité en vrac non séparable - droit dernier étage -	ETAGES - Vol 20 (Escalier R+3)	
P33	Parois verticales intérieures et enduits	Gaines et coffre verticaux	Enduit compact gris hétérogène + peinture en faible quantité non séparable - beige/ gris -	Plan masse+ toiture - Vol 23 (Toiture terrasse)	
P45	Plafond et faux-plafonds	Plafonds	Enduit ciment - sous face des balcons -	Façade avant - Vol 25 (Façade avant)	
P47	Parois verticales intérieures et enduits	Murs et cloisons	Enduit compact gris + peinture + enduit plâtreux blanc - support béton du vide ordure -	CAVE & GARAGE - Vol 4 (Local vo)	

Laboratoire d'analyses

Nom du laboratoire : ITGA
 Adresse : Parc d'affaires Edonia - Bâtiment R - Rue de la terre Adélie 35768 SAINT-GREGOIRE CEDEX
 Téléphone : 0299354149
 Email : Helene.Grude@itga.fr
 Numéro d'accréditation : 1-5970



RAPPORT D'ESSAI N° IT071701-22620 EN DATE DU 19/01/2017 RECHERCHE ET IDENTIFICATION D'AMIANTE SUR UN PRELEVEMENT DE MATERIAU

Ce rapport d'essai ne concerne que les échantillons soumis à l'analyse.

Client :

AC ENVIRONNEMENT
M. Ludovic GARDENAT
64 rue Clément Ader
42153 RIORGES

Prélèvement :

Commande ITGA : IT0717-4118
Echantillon ITGA : IT071701-22620
Reçu au laboratoire le : 17/01/2017

Réf. Client :

Commande	002OY000332
Dossier client	_0015900008_ LA MAILLARDIERE - 53200 CHATEAU GONTIER Bâtiment composé de 1 cage et de 3 étages
Echantillon	002OY000332002 / Parois verticales intérieures et enduits / Murs et cloisons / Enduit ciment / Vol 1 (Garage)
Description ITGA	Enduit compact beige et gris hétérogène / Peinture

Préparation :

Effectuée de façon à être représentative de l'échantillon

- pour une analyse au Microscope Electronique à Transmission Analytique (META) : broyage mécanique, récupération de poussières sur grille de microscope électronique (méthode interne IT 085 ou IT 286)

Technique Analytique :

- Microscope Electronique à Transmission Analytique (parties pertinentes de la norme NF X 43-050)

Résultat :

Fraction Analysée	Technique analytique et date d'analyse	Résultat	Type d'amiante	Nb de préparations
▶ Enduit compact beige et gris hétérogène + peinture	META le 18/01/2017	Amiante non détecté	---	1

Validé par : Gwénohé HELIAS - Analyste



Parc Edonia - Bât. R - Rue de la Terre Adélie - CS n° 66862
35768 SAINT-GREGOIRE CEDEX
Tél : 02.99.35.41.41
Fax : 02.99.35.41.42
www.itga.fr

Accréditation n° 1-5967
Liste des sites et portées
disponibles sur www.cofrac.fr



L'accréditation du COFRAC atteste de la compétence des laboratoires pour les seuls essais couverts par l'accréditation qui sont identifiés par le symbole : ▶

RAPPORT D'ESSAI N° IT071701-22621 EN DATE DU 19/01/2017 RECHERCHE ET IDENTIFICATION D'AMIANTE SUR UN PRELEVEMENT DE MATERIAU

Ce rapport d'essai ne concerne que les échantillons soumis à l'analyse.

Client :

AC ENVIRONNEMENT
M. Ludovic GARDENAT
64 rue Clément Ader
42153 RIORGES

Prélèvement :

Commande ITGA : IT0717-4118
Echantillon ITGA : IT071701-22621
Reçu au laboratoire le : 17/01/2017

Réf. Client :

Commande	002OY000332
Dossier client	_0015900008_ LA MAILLARDIERE - 53200 CHATEAU GONTIER Bâtiment composé de 1 cage et de 3 étages
Echantillon	002OY000332003 / Plafond et faux-plafonds / Plafonds / Panneaux collés / Vol 1 (Garage)
Description ITGA	Matériau fibreux jaune avec poussières

Préparation :

Effectuée de façon à être représentative de l'échantillon

- pour une analyse au Microscope Optique à Lumière Polarisée (MOLP) : pas de traitement thermique ou mécanique
- pour une analyse au Microscope Electronique à Transmission Analytique (META) : broyage mécanique, récupération de poussières sur grille de microscope électronique (méthode interne IT 085 ou IT 286)

Technique Analytique :

- Microscope Optique à Lumière Polarisée (méthode guide HSG 248 - appendice 2)
- Microscope Electronique à Transmission Analytique (parties pertinentes de la norme NF X 43-050)

Résultat :

Fraction Analysée	Technique analytique et date d'analyse	Résultat	Type d'amiante	Nb de préparations
▶ Matériau fibreux jaune avec poussières	MOLP le 18/01/2017	Amiante non détecté Analyse confirmée au META	---	2

Validé par : Gwénohé HELIAS - Analyste



RAPPORT D'ESSAI N° IT071701-22622 EN DATE DU 19/01/2017 RECHERCHE ET IDENTIFICATION D'AMIANTE SUR UN PRELEVEMENT DE MATERIAU

Ce rapport d'essai ne concerne que les échantillons soumis à l'analyse.

Client :

AC ENVIRONNEMENT
M. Ludovic GARDENAT
64 rue Clément Ader
42153 RIORGES

Prélèvement :

Commande ITGA : IT0717-4118
Echantillon ITGA : IT071701-22622
Reçu au laboratoire le : 17/01/2017

Réf. Client :

Commande	002OY000332
Dossier client	_0015900008_ LA MAILLARDIERE - 53200 CHATEAU GONTIER Bâtiment composé de 1 cage et de 3 étages
Echantillon	002OY000332004 / Parois verticales intérieures et enduits / Murs et cloisons / Enduit ciment / Vol 1 (Garage)
Description ITGA	Enduit compact gris hétérogène / Peinture

Préparation :

Effectuée de façon à être représentative de l'échantillon

- pour une analyse au Microscope Electronique à Transmission Analytique (META) : broyage mécanique, récupération de poussières sur grille de microscope électronique (méthode interne IT 085 ou IT 286)

Technique Analytique :

- Microscope Electronique à Transmission Analytique (parties pertinentes de la norme NF X 43-050)

Résultat :

Fraction Analysée	Technique analytique et date d'analyse	Résultat	Type d'amiante	Nb de préparations
▶ Enduit compact gris hétérogène + peinture	META le 18/01/2017	Amiante non détecté	---	1

Validé par : Gwénohé HELIAS - Analyste



Parc Edonia - Bât. R - Rue de la Terre Adélie - CS n° 66862
35768 SAINT-GREGOIRE CEDEX
Tél : 02.99.35.41.41
Fax : 02.99.35.41.42
www.itga.fr

Accréditation n° 1-5967
Liste des sites et portées
disponibles sur www.cofrac.fr



L'accréditation du COFRAC atteste de la compétence des laboratoires pour les seuls essais couverts par l'accréditation qui sont identifiés par le symbole : ▶

RAPPORT D'ESSAI N° IT071701-22623 EN DATE DU 19/01/2017 RECHERCHE ET IDENTIFICATION D'AMIANTE SUR UN PRELEVEMENT DE MATERIAU

Ce rapport d'essai ne concerne que les échantillons soumis à l'analyse.

Client :

AC ENVIRONNEMENT
M. Ludovic GARDENAT
64 rue Clément Ader
42153 RIORGES

Prélèvement :

Commande ITGA : IT0717-4118
Echantillon ITGA : IT071701-22623
Reçu au laboratoire le : 17/01/2017

Réf. Client :

Commande	002OY000332
Dossier client	_0015900008_ LA MAILLARDIERE - 53200 CHATEAU GONTIER Bâtiment composé de 1 cage et de 3 étages
Echantillon	002OY000332005 / Plafond et faux-plafonds / Gains et coffre horizontaux / Flocages / Vol 1 (Garage)
Description ITGA	Matériau cotonneux blanc avec poussières

Préparation :

Effectuée de façon à être représentative de l'échantillon

- pour une analyse au Microscope Optique à Lumière Polarisée (MOLP) : pas de traitement thermique ou mécanique
- pour une analyse au Microscope Electronique à Transmission Analytique (META) : broyage mécanique, récupération de poussières sur grille de microscope électronique (méthode interne IT 085 ou IT 286)

Technique Analytique :

- Microscope Optique à Lumière Polarisée (méthode guide HSG 248 - appendice 2)
- Microscope Electronique à Transmission Analytique (parties pertinentes de la norme NF X 43-050)

Résultat :

Fraction Analysée	Technique analytique et date d'analyse	Résultat	Type d'amiante	Nb de préparations
▶ Matériau cotonneux blanc avec poussières	MOLP le 18/01/2017	Amiante non détecté Analyse confirmée au META	---	3

Validé par : Gwénohé HELIAS - Analyste



Parc Edonia - Bât. R - Rue de la Terre Adélie - CS n° 66862
35768 SAINT-GREGOIRE CEDEX
Tél : 02.99.35.41.41
Fax : 02.99.35.41.42
www.itga.fr

Accréditation n° 1-5967
Liste des sites et portées
disponibles sur www.cofrac.fr



L'accréditation du COFRAC atteste de la compétence des laboratoires pour les seuls essais couverts par l'accréditation qui sont identifiés par le symbole : ▶

RAPPORT D'ESSAI N° IT071701-22624 EN DATE DU 19/01/2017 RECHERCHE ET IDENTIFICATION D'AMIANTE SUR UN PRELEVEMENT DE MATERIAU

Ce rapport d'essai ne concerne que les échantillons soumis à l'analyse.

Client :

AC ENVIRONNEMENT
M. Ludovic GARDENAT
64 rue Clément Ader
42153 RIORGES

Prélèvement :

Commande ITGA : IT0717-4118
Echantillon ITGA : IT071701-22624
Reçu au laboratoire le : 17/01/2017

Réf. Client :

Commande	002OY000332
Dossier client	_0015900008_ LA MAILLARDIERE - 53200 CHATEAU GONTIER Bâtiment composé de 1 cage et de 3 étages
Echantillon	002OY000332006 / Conduits, canalisations et équipements / Conduit fluide non identifié / Calorifugeage / Vol 3 (Local poubelle)
Description ITGA	Matériau fibreux jaune / Toile blanche plâtrée / Peinture

Préparation :

Effectuée de façon à être représentative de l'échantillon

- pour une analyse au Microscope Electronique à Transmission Analytique (META) : broyage mécanique, récupération de poussières sur grille de microscope électronique (méthode interne IT 085 ou IT 286)

Technique Analytique :

- Microscope Electronique à Transmission Analytique (parties pertinentes de la norme NF X 43-050)

Résultat :

Fraction Analysée	Technique analytique et date d'analyse	Résultat	Type d'amiante	Nb de préparations
▶ Matériau fibreux jaune + toile blanche plâtrée non séparable + peinture non séparable	META le 18/01/2017	Amiante non détecté	---	1

Validé par : Gwénoél HÉLIAS - Analyste



Parc Edonia - Bât. R - Rue de la Terre Adélie - CS n° 66862
35768 SAINT-GREGOIRE CEDEX
Tél : 02.99.35.41.41
Fax : 02.99.35.41.42
www.itga.fr

Accréditation n° 1-5967
Liste des sites et portées
disponibles sur www.cofrac.fr



L'accréditation du COFRAC atteste de la compétence des laboratoires pour les seuls essais couverts par l'accréditation qui sont identifiés par le symbole : ▶

RAPPORT D'ESSAI N° IT071701-22628 EN DATE DU 19/01/2017 RECHERCHE ET IDENTIFICATION D'AMIANTE SUR UN PRELEVEMENT DE MATERIAU

Ce rapport d'essai ne concerne que les échantillons soumis à l'analyse.

Client :

AC ENVIRONNEMENT
M. Ludovic GARDENAT
64 rue Clément Ader
42153 RIORGES

Prélèvement :

Commande ITGA : IT0717-4118
Echantillon ITGA : IT071701-22628
Reçu au laboratoire le : 17/01/2017

Réf. Client :

Commande	002OY000332
Dossier client	_0015900008_ LA MAILLARDIERE - 53200 CHATEAU GONTIER Bâtiment composé de 1 cage et de 3 étages
Echantillon	002OY000332010 / Parois verticales intérieures et enduits / Murs et cloisons / Enduit plâtre / Vol 3 (Local poubelle)
Description ITGA	Enduit plâtreux blanc en faible quantité / Peinture / Matériau compact gris

Préparation :

Effectuée de façon à être représentative de l'échantillon

- pour une analyse au Microscope Electronique à Transmission Analytique (META) : broyage mécanique, récupération de poussières sur grille de microscope électronique (méthode interne IT 085 ou IT 286)

Technique Analytique :

- Microscope Electronique à Transmission Analytique (parties pertinentes de la norme NF X 43-050)

Résultat :

Fraction Analysée	Technique analytique et date d'analyse	Résultat	Type d'amiante	Nb de préparations
▶ Enduit plâtreux blanc en faible quantité non séparable + peinture + matériau compact gris	META le 18/01/2017	Amiante non détecté	---	1

Validé par : Gwénohé HELIAS - Analyste



RAPPORT D'ESSAI N° IT071701-22631 EN DATE DU 19/01/2017 RECHERCHE ET IDENTIFICATION D'AMIANTE SUR UN PRELEVEMENT DE MATERIAU

Ce rapport d'essai ne concerne que les échantillons soumis à l'analyse.

Client :

AC ENVIRONNEMENT
M. Ludovic GARDENAT
64 rue Clément Ader
42153 RIORGES

Prélèvement :

Commande ITGA : IT0717-4118
Echantillon ITGA : IT071701-22631
Reçu au laboratoire le : 17/01/2017

Réf. Client :

Commande	002OY000332
Dossier client	_0015900008_ LA MAILLARDIERE - 53200 CHATEAU GONTIER Bâtiment composé de 1 cage et de 3 étages
Echantillon	002OY000332013 / Parois verticales intérieures et enduits / Murs et cloisons / Enduit plâtre / Vol 9 (Local technique)
Description ITGA	Enduit plâtreux blanc / Peintures multiples / Matériau gris en vrac / Matériau beige en vrac

Préparation :

Effectuée de façon à être représentative de l'échantillon

- pour une analyse au Microscope Electronique à Transmission Analytique (META) : broyage mécanique, récupération de poussières sur grille de microscope électronique (méthode interne IT 085 ou IT 286)

Technique Analytique :

- Microscope Electronique à Transmission Analytique (parties pertinentes de la norme NF X 43-050)

Résultat :

Fraction Analysée	Technique analytique et date d'analyse	Résultat	Type d'amiante	Nb de préparations
▶ Enduit plâtreux blanc + peintures multiples + matériau gris en vrac + matériau beige en vrac	META le 18/01/2017	Amiante non détecté	---	1

Validé par : Gwénohé HELIAS - Analyste



RAPPORT D'ESSAI N° IT071701-22632 EN DATE DU 19/01/2017 RECHERCHE ET IDENTIFICATION D'AMIANTE SUR UN PRELEVEMENT DE MATERIAU

Ce rapport d'essai ne concerne que les échantillons soumis à l'analyse.

Client :

AC ENVIRONNEMENT
M. Ludovic GARDENAT
64 rue Clément Ader
42153 RIORGES

Prélèvement :

Commande ITGA : IT0717-4118
Echantillon ITGA : IT071701-22632
Reçu au laboratoire le : 17/01/2017

Réf. Client :

Commande	002OY000332
Dossier client	_0015900008_ LA MAILLARDIERE - 53200 CHATEAU GONTIER Bâtiment composé de 1 cage et de 3 étages
Echantillon	002OY000332014 / Parois verticales intérieures et enduits / Murs et cloisons / Enduit plâtre / Vol 9 (Local technique)
Description ITGA	Enduit plâtreux blanc / Peinture

Préparation :

Effectuée de façon à être représentative de l'échantillon

- pour une analyse au Microscope Electronique à Transmission Analytique (META) : broyage mécanique, récupération de poussières sur grille de microscope électronique (méthode interne IT 085 ou IT 286)

Technique Analytique :

- Microscope Electronique à Transmission Analytique (parties pertinentes de la norme NF X 43-050)

Résultat :

Fraction Analysée	Technique analytique et date d'analyse	Résultat	Type d'amiante	Nb de préparations
▶ Enduit plâtreux blanc + peinture	META le 18/01/2017	Amiante non détecté	---	1

Validé par : Gwénohé HELIAS - Analyste



Parc Edonia - Bât. R - Rue de la Terre Adélie - CS n° 66862
35768 SAINT-GREGOIRE CEDEX
Tél : 02.99.35.41.41
Fax : 02.99.35.41.42
www.itga.fr

Accréditation n° 1-5967
Liste des sites et portées
disponibles sur www.cofrac.fr



L'accréditation du COFRAC atteste de la compétence des laboratoires pour les seuls essais couverts par l'accréditation qui sont identifiés par le symbole : ▶

RAPPORT D'ESSAI N° IT071701-22634 EN DATE DU 19/01/2017 RECHERCHE ET IDENTIFICATION D'AMIANTE SUR UN PRELEVEMENT DE MATERIAU

Ce rapport d'essai ne concerne que les échantillons soumis à l'analyse.

Client :

AC ENVIRONNEMENT
M. Ludovic GARDENAT
64 rue Clément Ader
42153 RIORGES

Prélèvement :

Commande ITGA : IT0717-4118
Echantillon ITGA : IT071701-22634
Reçu au laboratoire le : 17/01/2017

Réf. Client :

Commande	002OY000332
Dossier client	_0015900008_ LA MAILLARDIERE - 53200 CHATEAU GONTIER Bâtiment composé de 1 cage et de 3 étages
Echantillon	002OY000332016 / Plafond et faux-plafonds / Plafonds / Enduit ciment / Vol 11 (Accès sous-sol)
Description ITGA	Enduit gris en vrac / Peinture

Préparation :

Effectuée de façon à être représentative de l'échantillon

- pour une analyse au Microscope Electronique à Transmission Analytique (META) : broyage mécanique, récupération de poussières sur grille de microscope électronique (méthode interne IT 085 ou IT 286)

Technique Analytique :

- Microscope Electronique à Transmission Analytique (parties pertinentes de la norme NF X 43-050)

Résultat :

Fraction Analysée	Technique analytique et date d'analyse	Résultat	Type d'amiante	Nb de préparations
▶ Enduit gris en vrac + peinture	META le 18/01/2017	Amiante non détecté	---	1

Validé par : Gwénohé HELIAS - Analyste



Parc Edonia - Bât. R - Rue de la Terre Adélie - CS n° 66862
35768 SAINT-GREGOIRE CEDEX
Tél : 02.99.35.41.41
Fax : 02.99.35.41.42
www.itga.fr

Accréditation n° 1-5967
Liste des sites et portées
disponibles sur www.cofrac.fr



L'accréditation du COFRAC atteste de la compétence des laboratoires pour les seuls essais couverts par l'accréditation qui sont identifiés par le symbole : ▶

RAPPORT D'ESSAI N° IT071701-22635 EN DATE DU 19/01/2017 RECHERCHE ET IDENTIFICATION D'AMIANTE SUR UN PRELEVEMENT DE MATERIAU

Ce rapport d'essai ne concerne que les échantillons soumis à l'analyse.

Client :

AC ENVIRONNEMENT
M. Ludovic GARDENAT
64 rue Clément Ader
42153 RIORGES

Prélèvement :

Commande ITGA : IT0717-4118
Echantillon ITGA : IT071701-22635
Reçu au laboratoire le : 17/01/2017

Réf. Client :

Commande	002OY000332
Dossier client	_0015900008_ LA MAILLARDIERE - 53200 CHATEAU GONTIER Bâtiment composé de 1 cage et de 3 étages
Echantillon	002OY000332017 / Plafond et faux-plafonds / Plafonds / Enduit ciment / Vol 12 (Local à velo)
Description ITGA	Enduit beige et gris en vrac hétérogène / Peinture / Enduit plâtreux blanc en vrac

Préparation :

Effectuée de façon à être représentative de l'échantillon

- pour une analyse au Microscope Electronique à Transmission Analytique (META) : broyage mécanique, récupération de poussières sur grille de microscope électronique (méthode interne IT 085 ou IT 286)

Technique Analytique :

- Microscope Electronique à Transmission Analytique (parties pertinentes de la norme NF X 43-050)

Résultat :

Fraction Analysée	Technique analytique et date d'analyse	Résultat	Type d'amiante	Nb de préparations
▶ Enduit beige et gris en vrac hétérogène non séparable + peinture non séparable + enduit plâtreux blanc en vrac non séparable	META le 18/01/2017	Amiante non détecté	---	1

Validé par : Gwénoél HÉLIAS - Analyste



RAPPORT D'ESSAI N° IT071701-22642 EN DATE DU 19/01/2017 RECHERCHE ET IDENTIFICATION D'AMIANTE SUR UN PRELEVEMENT DE MATERIAU

Ce rapport d'essai ne concerne que les échantillons soumis à l'analyse.

Client :

AC ENVIRONNEMENT
M. Ludovic GARDENAT
64 rue Clément Ader
42153 RIORGES

Prélèvement :

Commande ITGA : IT0717-4118
Echantillon ITGA : IT071701-22642
Reçu au laboratoire le : 17/01/2017

Réf. Client :

Commande	002OY000332
Dossier client	_0015900008_ LA MAILLARDIERE - 53200 CHATEAU GONTIER Bâtiment composé de 1 cage et de 3 étages
Echantillon	002OY000332024 / Parois verticales intérieures et enduits / Murs et cloisons / Enduit plâtre / Vol 7 (Dégagement RDC)
Description ITGA	Enduit plâtreux blanc / Peintures multiples

Préparation :

Effectuée de façon à être représentative de l'échantillon

- pour une analyse au Microscope Electronique à Transmission Analytique (META) : broyage mécanique, récupération de poussières sur grille de microscope électronique (méthode interne IT 085 ou IT 286)

Technique Analytique :

- Microscope Electronique à Transmission Analytique (parties pertinentes de la norme NF X 43-050)

Résultat :

Fraction Analysée	Technique analytique et date d'analyse	Résultat	Type d'amiante	Nb de préparations
▶ Enduit plâtreux blanc + peintures multiples	META le 18/01/2017	Amiante non détecté	---	1

Validé par : Gwénohé HELIAS - Analyste



RAPPORT D'ESSAI N° IT071701-22643 EN DATE DU 19/01/2017 RECHERCHE ET IDENTIFICATION D'AMIANTE SUR UN PRELEVEMENT DE MATERIAU

Ce rapport d'essai ne concerne que les échantillons soumis à l'analyse.

Client :

AC ENVIRONNEMENT
M. Ludovic GARDENAT
64 rue Clément Ader
42153 RIORGES

Prélèvement :

Commande ITGA : IT0717-4118
Echantillon ITGA : IT071701-22643
Reçu au laboratoire le : 17/01/2017

Réf. Client :

Commande	002OY000332
Dossier client	_0015900008_ LA MAILLARDIERE - 53200 CHATEAU GONTIER Bâtiment composé de 1 cage et de 3 étages
Echantillon	002OY000332025 / Parois verticales intérieures et enduits / Murs et cloisons / Enduit plâtre / Vol 14 (Escalier R+1)
Description ITGA	Enduit plâtreux blanc / Peintures multiples

Préparation :

Effectuée de façon à être représentative de l'échantillon

- pour une analyse au Microscope Electronique à Transmission Analytique (META) : broyage mécanique, récupération de poussières sur grille de microscope électronique (méthode interne IT 085 ou IT 286)

Technique Analytique :

- Microscope Electronique à Transmission Analytique (parties pertinentes de la norme NF X 43-050)

Résultat :

Fraction Analysée	Technique analytique et date d'analyse	Résultat	Type d'amiante	Nb de préparations
▶ Enduit plâtreux blanc + peintures multiples non séparable	META le 18/01/2017	Amiante non détecté	---	1

Validé par : Gwénohé HELIAS - Analyste



Parc Edonia - Bât. R - Rue de la Terre Adélie - CS n° 66862
35768 SAINT-GREGOIRE CEDEX
Tél : 02.99.35.41.41
Fax : 02.99.35.41.42
www.itga.fr

Accréditation n° 1-5967
Liste des sites et portées
disponibles sur www.cofrac.fr



L'accréditation du COFRAC atteste de la compétence des laboratoires pour les seuls essais couverts par l'accréditation qui sont identifiés par le symbole : ▶

RAPPORT D'ESSAI N° IT071701-22644 EN DATE DU 19/01/2017 RECHERCHE ET IDENTIFICATION D'AMIANTE SUR UN PRELEVEMENT DE MATERIAU

Ce rapport d'essai ne concerne que les échantillons soumis à l'analyse.

Client :

AC ENVIRONNEMENT
M. Ludovic GARDENAT
64 rue Clément Ader
42153 RIORGES

Prélèvement :

Commande ITGA : IT0717-4118
Echantillon ITGA : IT071701-22644
Reçu au laboratoire le : 17/01/2017

Réf. Client :

Commande	002OY000332
Dossier client	_0015900008_ LA MAILLARDIERE - 53200 CHATEAU GONTIER Bâtiment composé de 1 cage et de 3 étages
Echantillon	002OY000332026 / Plafond et faux-plafonds / Plafonds / Enduit ciment / Vol 8 (Local à poussette)
Description ITGA	Enduit compact gris hétérogène / Enduit compact beige hétérogène

Préparation :

Effectuée de façon à être représentative de l'échantillon

- pour une analyse au Microscope Electronique à Transmission Analytique (META) : broyage mécanique, récupération de poussières sur grille de microscope électronique (méthode interne IT 085 ou IT 286)

Technique Analytique :

- Microscope Electronique à Transmission Analytique (parties pertinentes de la norme NF X 43-050)

Résultat :

Fraction Analysée	Technique analytique et date d'analyse	Résultat	Type d'amiante	Nb de préparations
▶ Enduit compact gris hétérogène + enduit compact beige hétérogène	META le 18/01/2017	Amiante non détecté	---	1

Validé par : Gwénohé HELIAS - Analyste



RAPPORT D'ESSAI N° IT071701-22645 EN DATE DU 19/01/2017 RECHERCHE ET IDENTIFICATION D'AMIANTE SUR UN PRELEVEMENT DE MATERIAU

Ce rapport d'essai ne concerne que les échantillons soumis à l'analyse.

Client :

AC ENVIRONNEMENT
M. Ludovic GARDENAT
64 rue Clément Ader
42153 RIORGES

Prélèvement :

Commande ITGA : IT0717-4118
Echantillon ITGA : IT071701-22645
Reçu au laboratoire le : 17/01/2017

Réf. Client :

Commande	002OY000332
Dossier client	_0015900008_ LA MAILLARDIERE - 53200 CHATEAU GONTIER Bâtiment composé de 1 cage et de 3 étages
Echantillon	002OY000332027 / Plafond et faux-plafonds / Plafonds / Enduit ciment / Vol 14 (Escalier R+1)
Description ITGA	Enduit plâtreux blanc / Peintures multiples / Matériau beige

Préparation :

Effectuée de façon à être représentative de l'échantillon

- pour une analyse au Microscope Electronique à Transmission Analytique (META) : broyage mécanique, récupération de poussières sur grille de microscope électronique (méthode interne IT 085 ou IT 286)

Technique Analytique :

- Microscope Electronique à Transmission Analytique (parties pertinentes de la norme NF X 43-050)

Résultat :

Fraction Analysée	Technique analytique et date d'analyse	Résultat	Type d'amiante	Nb de préparations
▶ Enduit plâtreux blanc + peintures multiples + matériau beige	META le 18/01/2017	Amiante non détecté	---	1

Validé par : Gwénohé HELIAS - Analyste



RAPPORT D'ESSAI N° IT071701-22650 EN DATE DU 19/01/2017 RECHERCHE ET IDENTIFICATION D'AMIANTE SUR UN PRELEVEMENT DE MATERIAU

Ce rapport d'essai ne concerne que les échantillons soumis à l'analyse.

Client :

AC ENVIRONNEMENT
M. Ludovic GARDENAT
64 rue Clément Ader
42153 RIORGES

Prélèvement :

Commande ITGA : IT0717-4118
Echantillon ITGA : IT071701-22650
Reçu au laboratoire le : 17/01/2017

Réf. Client :

Commande	002OY000332
Dossier client	_0015900008_ LA MAILLARDIERE - 53200 CHATEAU GONTIER Bâtiment composé de 1 cage et de 3 étages
Echantillon	002OY000332032 / Plafond et faux-plafonds / Plafonds / Enduit ciment / Vol 20 (Escalier R+3)
Description ITGA	Enduit plâtreux blanc / Peintures multiples / Toile fibreuse blanche / Matériau gris en faible quantité en vrac

Préparation :

Effectuée de façon à être représentative de l'échantillon

- pour une analyse au Microscope Electronique à Transmission Analytique (META) : broyage mécanique, récupération de poussières sur grille de microscope électronique (méthode interne IT 085 ou IT 286)

Technique Analytique :

- Microscope Electronique à Transmission Analytique (parties pertinentes de la norme NF X 43-050)

Résultat :

Fraction Analysée	Technique analytique et date d'analyse	Résultat	Type d'amiante	Nb de préparations
▶ Enduit plâtreux blanc non séparable + peintures multiples non séparable + toile fibreuse blanche non séparable + matériau gris en faible quantité en vrac non séparable	META le 18/01/2017	Amiante non détecté	---	1

Validé par : Gwénoél HÉLIAS - Analyste



Parc Edonia - Bât. R - Rue de la Terre Adélie - CS n° 66862
35768 SAINT-GREGOIRE CEDEX
Tél : 02.99.35.41.41
Fax : 02.99.35.41.42
www.itga.fr

Accréditation n° 1-5967
Liste des sites et portées
disponibles sur www.cofrac.fr



L'accréditation du COFRAC atteste de la compétence des laboratoires pour les seuls essais couverts par l'accréditation qui sont identifiés par le symbole : ▶

RAPPORT D'ESSAI N° IT071701-22651 EN DATE DU 19/01/2017 RECHERCHE ET IDENTIFICATION D'AMIANTE SUR UN PRELEVEMENT DE MATERIAU

Ce rapport d'essai ne concerne que les échantillons soumis à l'analyse.

Client :

AC ENVIRONNEMENT
M. Ludovic GARDENAT
64 rue Clément Ader
42153 RIORGES

Prélèvement :

Commande ITGA : IT0717-4118
Echantillon ITGA : IT071701-22651
Reçu au laboratoire le : 17/01/2017

Réf. Client :

Commande	002OY000332
Dossier client	_0015900008_ LA MAILLARDIERE - 53200 CHATEAU GONTIER Bâtiment composé de 1 cage et de 3 étages
Echantillon	002OY000332033 / Parois verticales intérieures et enduits / Gaines et coffre verticaux / Enduits projetés / Vol 23 (Toiture terrasse)
Description ITGA	Enduit compact gris hétérogène / Peinture en faible quantité

Préparation :

Effectuée de façon à être représentative de l'échantillon

- pour une analyse au Microscope Electronique à Transmission Analytique (META) : broyage mécanique, récupération de poussières sur grille de microscope électronique (méthode interne IT 085 ou IT 286)

Technique Analytique :

- Microscope Electronique à Transmission Analytique (parties pertinentes de la norme NF X 43-050)

Résultat :

Fraction Analysée	Technique analytique et date d'analyse	Résultat	Type d'amiante	Nb de préparations
▶ Enduit compact gris hétérogène + peinture en faible quantité non séparable	META le 18/01/2017	Amiante non détecté	---	1

Validé par : Gwénoél HÉLIAS - Analyste



RAPPORT D'ESSAI N° IT071701-22663 EN DATE DU 19/01/2017 RECHERCHE ET IDENTIFICATION D'AMIANTE SUR UN PRELEVEMENT DE MATERIAU

Ce rapport d'essai ne concerne que les échantillons soumis à l'analyse.

Client :

AC ENVIRONNEMENT
M. Ludovic GARDENAT
64 rue Clément Ader
42153 RIORGES

Prélèvement :

Commande ITGA : IT0717-4118
Echantillon ITGA : IT071701-22663
Reçu au laboratoire le : 17/01/2017

Réf. Client :

Commande	002OY000332
Dossier client	_0015900008_ LA MAILLARDIERE - 53200 CHATEAU GONTIER Bâtiment composé de 1 cage et de 3 étages
Echantillon	002OY000332045 / Plafond et faux-plafonds / Plafonds / Enduit ciment / Vol 25 (Façade avant)
Description ITGA	Enduit gris en vrac hétérogène / Peintures multiples

Préparation :

Effectuée de façon à être représentative de l'échantillon

- pour une analyse au Microscope Electronique à Transmission Analytique (META) : broyage mécanique, récupération de poussières sur grille de microscope électronique (méthode interne IT 085 ou IT 286)

Technique Analytique :

- Microscope Electronique à Transmission Analytique (parties pertinentes de la norme NF X 43-050)

Résultat :

Fraction Analysée	Technique analytique et date d'analyse	Résultat	Type d'amiante	Nb de préparations
▶ Enduit gris en vrac hétérogène + peintures multiples	META le 18/01/2017	Amiante non détecté	---	1

Validé par : Gwénohé HELIAS - Analyste



RAPPORT D'ESSAI N° IT071701-22666 EN DATE DU 19/01/2017 RECHERCHE ET IDENTIFICATION D'AMIANTE SUR UN PRELEVEMENT DE MATERIAU

Ce rapport d'essai ne concerne que les échantillons soumis à l'analyse.

Client :

AC ENVIRONNEMENT
M. Ludovic GARDENAT
64 rue Clément Ader
42153 RIORGES

Prélèvement :

Commande ITGA : IT0717-4118
Echantillon ITGA : IT071701-22666
Reçu au laboratoire le : 17/01/2017

Réf. Client :

Commande	002OY000332
Dossier client	_0015900008_ LA MAILLARDIERE - 53200 CHATEAU GONTIER Bâtiment composé de 1 cage et de 3 étages
Echantillon	002OY000332047 / Parois verticales intérieures et enduits / Murs et cloisons / Enduit ciment / Vol 4 (Local vo)
Description ITGA	Enduit compact gris / Peinture / Enduit plâtreux blanc

Préparation :

Effectuée de façon à être représentative de l'échantillon

- pour une analyse au Microscope Electronique à Transmission Analytique (META) : broyage mécanique, récupération de poussières sur grille de microscope électronique (méthode interne IT 085 ou IT 286)

Technique Analytique :

- Microscope Electronique à Transmission Analytique (parties pertinentes de la norme NF X 43-050)

Résultat :

Fraction Analysée	Technique analytique et date d'analyse	Résultat	Type d'amiante	Nb de préparations
▶ Enduit compact gris + peinture + enduit plâtreux blanc	META le 18/01/2017	Amiante non détecté	---	1

Validé par : Gwénohé HELIAS - Analyste