

Rapport de mission de repérage des matériaux et produits contenant de l'amiante avant travaux

Examen réalisé conformément à l'application du décret n°2011-629 du 3 juin 2011 modifiant le Code du travail relatif à la protection contre les risques sanitaires liés à une exposition à l'amiante dans les immeubles bâtis, à l'arrêté du 26 juin 2013 relatif au repérage des matériaux et produits de la liste C contenant de l'amiante et au contenu du rapport de repérage, à la norme NF 46-020 et ses annexes.

Adresse du bien

Adresse :	RUE SERCLOT DES GUYONNIERES
CP - Ville :	53600 EVRON
Référence client :	_0010800001_
Date du repérage :	12/08/2016
Désignation :	Bâtiment composé de 1 cage et de 2 étages



Présence d'amiante

Oui

Présence de pièce(s) non visitée(s)

Non

Le présent rapport ne peut être reproduit que dans son intégralité et doit être transmis à toute personne physique ou morale appelée à concevoir ou réaliser les travaux.





Sommaire

Rapport	Annexes
<p>- Renseignements administratifs</p> <ul style="list-style-type: none"> A - Désignation de l'immeuble B - Propriétaire / Donneur d'ordre C - Opérateur de repérage D - Personne autorisant l'émission du rapport E - Pièces visitées <p>- Etude Préalable</p> <ul style="list-style-type: none"> F - Descriptif des travaux envisagés G - Périmètre du bâtiment concerné H - Objectif de la mission I - Document(s) mis à disposition J - Périmètre et programme de repérage K - Motifs de réduction ou d'augmentation du nombre de prélèvements L - Adjonction(s) ou exclusion(s) M - Conditions existantes <p>Conditions de repérage</p> <ul style="list-style-type: none"> N - Modalités de repérage O - Moyens d'investigation <p>Conclusions</p> <ul style="list-style-type: none"> P - Conclusion(s) du présent rapport de repérage Q - Réserves / Commentaires R - Locaux ou partie de locaux non visités <p>Grille de résultats du repérage</p>	<p>Annexe : Mesurage des zones amiantées</p> <p>Annexe : Plans</p> <p>Annexe : Reportage photographique</p> <p>Annexe : Prélèvements et analyses</p>

Renseignements administratifs

A		B	
Designation de l'immeuble		Propriétaire / Donneur d'ordre	
Adresse :	RUE SERCLOT DES GUYONNIERES 53600 EVRON	<u>Propriétaire</u> : O.P.H. MAYENNE HABITAT	<u>Donneur d'ordre</u> : O.P.H. MAYENNE HABITAT
Référence client :	_0010800001_	<u>Adresse</u> : 10 RUE AUGUSTE BEUNEUX - CS 62039 53020 LAVAL CEDEX 9	<u>Adresse</u> : 10 RUE AUGUSTE BEUNEUX - CS 62039 53020 LAVAL CEDEX 9
Désignation :	Bâtiment composé de 1 cage et de 2 étages		
Date de construction :			



C	Opérateur de repérage	D	Personne autorisant l'émission du rapport conformément à la norme NF 46-020
Compagnie & Siret :	AC Environnement (N° 441355914)	Nom :	MORA Denis
Nom :	GARDENAT Ludovic	Date du rapport :	31/08/2016
Accompagnateur :	Néant (néant)	A Riorges, le 31/08/2016	
Date de repérage :	12/08/2016		
Le présent rapport est établi par une personne dont les compétences sont certifiées par ICERT CERTIFICATION Parc Edonia – Bat G – rue de la Terre			
Numéro attestation :	CPDI 4002 V3		
Délivré le :	23/06/2016		
		Assurance :	QBE Insurance 031 0004725 (Date de validité : 01/01/2018)

E	Pièces visitées
---	-----------------

Liste des locaux visités :	
<ul style="list-style-type: none"> sous sol - Vol 1 (accès local commun 1) sous sol - Vol 3 (accès sous-sol) sous sol - Vol 5 (chaufferie) sous sol - Vol 7 (local V.O. 2) sous sol - Vol 9 (cave 2) sous sol - Vol 11 (cuve à fioul) partie commune - Vol 14 (R+1) combles - Vol 18 (Comble) plan masse +toiture - Vol 20 (Parking) pignon gauche - Vol 22 (pignon gauche) façade arrière - Vol 24 (façade arrière) 	<ul style="list-style-type: none"> sous sol - Vol 2 (accès local commun 2) sous sol - Vol 4 (Local commun sous-sol) sous sol - Vol 6 (local V.O. 1) sous sol - Vol 8 (cave 1) sous sol - Vol 10 (cave 3) partie commune - Vol 12 (RDC) partie commune - Vol 16 (R+2) plan masse +toiture - Vol 19 (Toiture) façade avant - Vol 21 (façade avant) pignon droit - Vol 23 (pignon droit)



Etude préalable

F	Descriptif des travaux envisagés
----------	---

Repérage exhaustif de l'ensemble des matériaux susceptible de contenir de l'amiante présent dans l'ensemble de parties communes du bâtiment

G	Périmètre du bâtiment concerné	H	Objectif de la mission
	Ensemble de parties communes du bâtiment		Ce repérage a pour objectif d'identifier et localiser les matériaux et produits contenant de l'amiante incorporés ou faisant indissociablement corps avec l'immeuble ou la partie d'immeuble sur lequel des travaux sont programmés.

I	Document(s) mis à disposition
----------	--------------------------------------

Aucun

J	Périmètre et programme de repérage de l'opérateur
----------	--

Conformément au programme des travaux défini par le donneur d'ordre, nous avons vérifié l'ensemble des composants et matériaux des catégories suivantes conformément à l'annexe A1 de la norme NF 46-020:

Categorie	Plan	Volume	Localisation
Conduits, canalisations et équipements	sous sol	Vol 1 (accès local commun 1) - Vol 2 (accès local commun 2) - Vol 3 (accès sous-sol) - Vol 5 (chaufferie) - Vol 6 (local V.O. 1) - Vol 8 (cave 1) - Vol 9 (cave 2) - Vol 10 (cave 3) - Vol 11 (cuve à fioul)	
Parois verticales intérieures et enduits	sous sol	Vol 1 (accès local commun 1) - Vol 2 (accès local commun 2) - Vol 3 (accès sous-sol) - Vol 4 (Local commun sous-sol) - Vol 5 (chaufferie) - Vol 6 (local V.O. 1) - Vol 7 (local V.O. 2) - Vol 8 (cave 1) - Vol 9 (cave 2) - Vol 10 (cave 3) - Vol 11 (cuve à fioul)	



Plafond et faux-plafonds	sous sol	Vol 1 (accès local commun 1) - Vol 2 (accès local commun 2) - Vol 3 (accès sous-sol) - Vol 4 (Local commun sous-sol) - Vol 6 (local V.O. 1) - Vol 7 (local V.O. 2) - Vol 8 (cave 1) - Vol 9 (cave 2) - Vol 10 (cave 3) - Vol 11 (cuve à fioul)	
Revêtement de sol	sous sol	Vol 1 (accès local commun 1) - Vol 2 (accès local commun 2) - Vol 3 (accès sous-sol) - Vol 4 (Local commun sous-sol) - Vol 5 (chaufferie) - Vol 8 (cave 1) - Vol 9 (cave 2) - Vol 10 (cave 3) - Vol 11 (cuve à fioul)	
Equipements divers et accessoires	sous sol	Vol 11 (cuve à fioul)	
Parois verticales intérieures et enduits	partie commune	Vol 12 (RDC) - Vol 14 (R+1) - Vol 16 (R+2)	
Plafond et faux-plafonds	partie commune	Vol 12 (RDC) - Vol 14 (R+1) - Vol 16 (R+2)	
Revêtement de mur	partie commune	Vol 12 (RDC) - Vol 14 (R+1) - Vol 16 (R+2)	
Revêtement de sol	partie commune	Vol 12 (RDC) - Vol 14 (R+1) - Vol 16 (R+2)	
Toiture et étanchéité	combles	Vol 18 (Comble)	
Toiture et étanchéité	plan masse +toiture	Vol 19 (Toiture)	
Voies et réseaux divers	plan masse +toiture	Vol 20 (Parking)	
Façades	façade avant	Vol 21 (façade avant)	
Façades	pignon gauche	Vol 22 (pignon gauche)	
Façades	pignon droit	Vol 23 (pignon droit)	
Façades	façade arrière	Vol 24 (façade arrière)	

K Motif(s) ayant pu conduire à réduire ou augmenter le nombre de prélèvements tel qu'indiqué en Annexe A de la norme NF 46-020 pour chacun des matériaux et produits repérés.

Sans Objet

L Adjonction(s) ou exclusion(s) par rapport à la norme NF 46-020

Sans Objet

M Conditions existantes au moment du prélèvement susceptibles d'influencer l'interprétation des résultats des analyses.

Sans Objet

Conditions de repérage

N Modalités de repérage

Dans un premier temps, l'opérateur de repérage recherche et constate de visu la présence de matériaux et produits qui correspondent aux composants ou parties de composants listés en annexe 1 du présent arrêté et qui sont susceptibles de contenir de l'amiante. S'il a connaissance d'autres produits ou matériaux réputés contenir de l'amiante, il les repère également.

L'inspection des ouvrages doit être exhaustive. Le repérage peut nécessiter des sondages destructifs ou des démontages particuliers. Par exemple, il convient de procéder aux investigations suivantes :

- les pléniums doivent être inspectés ;
- les gaines techniques doivent être contrôlées ;
- les cloisons démontables doivent être examinées (têtes, pieds et joints de la cloison, réservations) ;
- les éléments de façade, gaines maçonnées, joints de cloisons devront être sondés ou démontés s'il y a présomption de présence de matériaux contenant de l'amiante.

Lorsque, dans des cas très exceptionnels, qui doivent être justifiés, certaines parties d'ouvrages ne sont pas accessibles avant que la démolition / les travaux ne commence(nt), l'opérateur de repérage émet les réserves correspondantes et préconise les investigations complémentaires qui devront être réalisées entre les différentes étapes de la démolition/les travaux.

Il examine de façon exhaustive tous les locaux qui composent le bâtiment. La définition de zones présentant des similitudes d'ouvrage permet d'optimiser les investigations à conduire en réduisant le nombre de prélèvements qui sont transmis pour analyse.

Dans un second temps, et pour chacun des ouvrages ou composants repérés, en fonction des informations dont il dispose et de sa connaissance des matériaux et produits utilisés, il atteste, le cas échéant, de la présence d'amiante. En cas de doute, il détermine les prélèvements et analyses de matériaux nécessaires pour conclure.

Conformément aux prescriptions des articles L.1334-7, R 1334-14, R 1334-27 et R 1334-29 du code de la santé publique, à la norme AFNOR NF X46-020 , les analyses des échantillons de ces produits et matériaux sont réalisées par un organisme accrédité.

L'opérateur de repérage veille à la traçabilité des échantillons prélevés : ces échantillons sont repérés de manière que les ouvrages dans lesquels ils ont été prélevés puissent être identifiés.

O Moyens d'investigation

- Contrôler au niveau des blocs prises pour examiner la composition des cloisons
 - Dépose des éléments de finition (plinthes, couvre-joints, etc) des cloisons démontables pour examiner les têtes, pieds et joints de ces cloisons
- Déterminer les sondages destructifs ou les démontages particuliers permettant d'accéder aux matériaux susceptibles de contenir de l'amiante (élément de façade, gaine maçonnée, joint de cloisons, etc). Dans le cas où le risque de découverte de matériaux et produits friables contenant de l'amiante est probable, les moyens de prévention adéquats devront être mis en oeuvre.
- classement des matériaux et produits selon leurs caractéristiques
 - prélèvements pour déterminer par analyse, lorsque les connaissances de l'opérateur de repérage ne lui ont pas permis de conclure, la présence effective d'amiante dans des matériaux et produits susceptibles d'en contenir.
 - Identification de l'état de conservation ou de dégradation des matériaux et produits contenant de l'amiante.
 - La liste des matériaux et produits susceptibles de contenir de l'amiante à vérifier dans le cadre du diagnostic avant travaux est définie dans l'annexe A de la norme AFNOR 46-020



Conclusions

P Conclusion du présent rapport de repérage

Dans le cadre de notre mission, il a été repéré des matériaux et produits susceptibles de contenir de l'amiante pour lesquels des sondages et/ou prélèvements doivent être effectués.

Localisation	Matériau	Justification
Vol 2 (accès local commun 2)	Jonctions faux-plafond / structure	impossible de voir les matériaux présents entre les panneaux fibralith et le plafond sans destruction importante
Vol 10 (cave 3)	Jonctions faux-plafond / structure	impossible de voir les matériaux présents entre les panneaux fibralith et le plafond sans destruction importante
Vol 7 (local V.O. 2)	Jonctions faux-plafond / structure	impossible de voir les matériaux présents entre les panneaux fibralith et le plafond sans destruction importante
Vol 9 (cave 2)	Jonctions faux-plafond / structure	impossible de voir les matériaux présents entre les panneaux fibralith et le plafond sans destruction importante
Vol 8 (cave 1)	Jonctions faux-plafond / structure	impossible de voir les matériaux présents entre les panneaux fibralith et le plafond sans destruction importante
Vol 3 (accès sous-sol)	Jonctions faux-plafond / structure	impossible de voir les matériaux présents entre les panneaux fibralith et le plafond sans destruction importante
Vol 4 (Local commun sous-sol)	Jonctions faux-plafond / structure	impossible de voir les matériaux présents entre les panneaux fibralith et le plafond sans destruction importante
Vol 5 (chaufferie)	Jonctions faux-plafond / structure	impossible de voir les matériaux présents entre les panneaux fibralith et le plafond sans destruction importante
Vol 6 (local V.O. 1)	Jonctions faux-plafond / structure	impossible de voir les matériaux présents entre les panneaux fibralith et le plafond sans destruction importante
Vol 1 (accès local commun 1)	Jonctions faux-plafond / structure	impossible de voir les matériaux présents entre les panneaux fibralith et le plafond sans destruction importante
Vol 12 (RDC)	Joints	Aucun prélèvement réalisé à la demande du client les joints de radiateur
Vol 5 (chaufferie)	Joints	Aucun prélèvement réalisé car inaccessible sans démontage des appareils et risque de détérioration
Vol 11 (cuve à fioul)	Joints	Aucun prélèvement réalisé car inaccessible sans démontage des appareils et risque de détérioration
Vol 5 (chaufferie)	Calorifugeage	impossible de voir les matériaux présents sous les calorifugeages plastiques sans détérioration importante du matériau
Vol 23 (pignon droit)	panneaux blancs entre menuiseries pvc	Impossibilités de visualiser les matériaux derrière le panneau situé entre les menuiseries sur le balcon des locataires sans destruction du revêtement .De plus il est impossible d'y accéder sans passer dans un logement .
Vol 22 (pignon gauche)	panneaux blancs entre menuiseries pvc	Impossibilités de visualiser les matériaux derrière le panneau situé entre les menuiseries sur le balcon des locataires sans destruction du revêtement .De plus il est impossible d'y accéder sans passer dans un logement .
Vol 19 (Toiture)	grille de ventilation + plaques + couverture type fibres de verres	inaccessibles sans sondage destructif .Aucun prélèvement réalisé afin de ne pas engendrer de détériorations au niveau de la toitures et remettre en cause l'etanchéité
Vol 18 (Comble)	éléments sous toiture	Impossibilités de visualiser et de repérer de façon exhaustive tous les matériaux présents sous cette isolant masquant la vue de par sa forte densité
Vol 18 (Comble)	cheminées présents dans les combles	Impossibilités d'y accéder afin de réaliser des prélèvements sans risques de dégradations des différents matériaux ou conduits masqués par l'isolant posé au sol sur une épaisseur trop importante.
Vol 24 (façade arrière)	Ardoises en fibres-ciment	impossibilité d'accès sans nacelles.Forte probabilité de repérer une ardoise composite



Vol 21 (façade avant)	Ardoises en fibres-ciment	impossibilité d'accès sans nacelles.Forte probabilité de repérer une ardoise composite
Vol 19 (Toiture)	plaques	impossibilité d'accès sans nacelles

Dans le cadre de notre mission, il a été repéré des matériaux et produits contenant de l'amiante

Localisation	Catégorie	Composant	Partie de composant	Sur avis / réf pré.
Vol 10 (cave 3)	Conduits, canalisations et équipements	Conduit air	Conduit en fibres-ciment	S2
Vol 9 (cave 2)	Conduits, canalisations et équipements	Conduit air	Conduit en fibres-ciment	S3
Vol 12 (RDC)	Revêtement de mur	Revêtement de mur	Colle de carrelage (plinthe)	P16
Vol 16 (R+2)	Revêtement de mur	Revêtement de mur	Colle de carrelage (plinthe)	P16
Vol 14 (R+1)	Revêtement de mur	Revêtement de mur	Colle de carrelage (plinthe)	P16
Vol 19 (Toiture)	Toiture et étanchéité	Plaques ondulées	Plaques en fibres-ciment	S112
Vol 18 (Comble)	Toiture et étanchéité	Eléments ponctuels	Mitron	S113
Vol 18 (Comble)	Toiture et étanchéité	Eléments ponctuels	Mitron	S114

Q Réerves / Commentaires

Commentaire n°1 : Le diagnostic amiante a été réalisé en simulant une prestation type démolition afin de repérer l'ensemble des matériaux susceptible de contenir de l'amiante. Cependant le bâtiment n'est pas à démolir. De plus il n'est pas vide de meubles.

Des réserves sont émises sur les matériaux non accessibles sans destruction importante ou démontage d'éléments de la construction.

Réserves sur :

Les matériaux présents entre les doublages et la maçonnerie, invisibles sans dépose du doublage.

Les sorties de conduits sur les façades extérieures avec caches intérieurs empêchant leur repérage si des sondages destructifs ne sont pas effectués.

Les matériaux présents dans les plénums, invisibles sans dépose du faux plafond.

Les matériaux présents sous le bardage (plaques beiges) présent en façade.

Les matériaux présents dans les coffrages verticaux et horizontaux.

Les éléments ponctuels de toiture où une nacelle est nécessaire pour être exhaustif.

Les réseaux et canalisations présents sous et autour du bâtiment et recouverts par d'autres matériaux, (exemple réseau d'évacuation des eaux usées...)

- Les diverses peintures présentes dans les parties communes (Peinture sur les portes, fenêtres, garde-corps, plafond...)

- Sur tous les matériaux présents dans les combles cachés par l'isolant (Ouate de cellulose blanche) de par sa forte densité ; empêchant de réaliser un repérage complet et exhaustif des combles

R Locaux ou partie de locaux non visités

Localisation / Désignation	Justification	Remarque
Sans objet	Sans objet	Sans objet

Note : En présence de locaux ou partie de locaux non visités, des investigations complémentaires devront être menées afin d'accéder à ces locaux, pour finaliser ce repérage.

Sommaire des grilles de résultat de repérage

- Toiture et étanchéité

- Façades

- Parois verticales intérieures et enduits

- Plafond et faux-plafonds

- Revêtement de sol

- Revêtement de mur

- Conduits, canalisations et équipements

- Equipements divers et accessoires

- Voies et réseaux divers

Grille de résultats du repérage des MPCA pour la catégorie : Conduits, canalisations et équipements

Plan	Localisation	Composant	Partie composant	Descriptif de l'action menée				Laboratoire			Conclusion
				Réf action	Observation	Précision loc.	Ref photo	Ref Prél.	Descriptif	Résultat	
sous sol	Vol 1 (accès local commun 1)	Conduit eau	Calorifugeage	P5	Réalisation d'un prélèvement	épais:cartonné + toile	002OY000 109 n°5 - 1 - 002OY000 109 n°5 - 2	P5	Matériau fibreux marron + toile fibreuse + carton	Négatif	Négatif sur analyse
sous sol	Vol 1 (accès local commun 1) - Vol 8 (cave 1) - Vol 2 (accès local commun 2) - Vol 9 (cave 2) - Vol 6 (local V.O. 1) - Vol 5 (chaufferie) - Vol 11 (cuve à fioul) - Vol 3 (accès sous-sol)	Conduit eau	Calorifugeage	P5 - S31 - S32 - S33 - S34 - S35 - S90 - S38	Sondage et extension de la zone homogène du prélèvement P5	épais:cartonné + toile	002OY000 109 n°5 - 1 - 002OY000 109 n°5 - 2	P5	Matériau fibreux marron + toile fibreuse + carton	Négatif	Négatif sur analyse
sous sol	Vol 1 (accès local commun 1)	Conduit eau	Calorifugeage	P6	Réalisation d'un prélèvement	petit avec laine jaune + toile	002OY000 109 n°6 - 1 - 002OY000 109 n°6 - 2	P6	Matériau fibreux orange + toile fibreuse non séparable	Négatif	Négatif sur analyse
sous sol	Vol 1 (accès local commun 1) - Vol 3 (accès sous-sol) - Vol 2 (accès local commun 2)	Conduit eau	Calorifugeage	P6 - S36 - S37	Sondage et extension de la zone homogène du prélèvement P6	petit avec laine jaune + toile	002OY000 109 n°6 - 1 - 002OY000 109 n°6 - 2	P6	Matériau fibreux orange + toile fibreuse non séparable	Négatif	Négatif sur analyse
sous sol	Vol 10 (cave 3)	Conduit air	Conduit en fibres-ciment	S2	Réalisation d'un sondage		S2 - 1				Présence sur jugement personnel de l'opérateur de repérage
sous sol	Vol 9 (cave 2)	Conduit air	Conduit en fibres-ciment	S3	Réalisation d'un sondage		S3 - 1				Présence sur document



Grille de résultats du repérage des MPCA pour la catégorie : Conduits, canalisations et équipements

Plan	Localisation	Composant	Partie composant	Descriptif de l'action menée				Laboratoire			Conclusion
				Réf action	Observation	Précision loc.	Ref photo	Ref Prél.	Descriptif	Résultat	
sous sol	Vol 8 (cave 1)	Conduit eau	Joint entre éléments	P13	Réalisation d'un prélèvement	joint platreux de rebouchage	002OY000 109 n°13 - 1 - 002OY000 109 n°13 - 2	P13	Matériau compact gris en vrac + peintures multiples en vrac non séparable	Négatif	Négatif sur analyse
sous sol	Vol 1 (accès local commun 1) - Vol 10 (cave 3) - Vol 2 (accès local commun 2) - Vol 9 (cave 2)	Conduit eau	Joint entre éléments	S64 - S65 - S66 - S67	Sondage et extension de la zone homogène du prélèvement P13	joint platreux de rebouchage	002OY000 109 n°13 - 1 - 002OY000 109 n°13 - 2	P13	Matériau compact gris en vrac + peintures multiples en vrac non séparable	Négatif	Négatif sur analyse
sous sol	Vol 5 (chaufferie)	Conduit eau	Calorifugeage	P36	Réalisation d'un prélèvement	laine + toile + platre blanc	002OY000 109 n°36 - 1 - 002OY000 109 n°36 - 2	P36	Matériau fibreux jaune + carton non séparable + toile blanche plâtrée non séparable	Négatif	Négatif sur analyse
sous sol	Vol 5 (chaufferie)	Conduit eau	Calorifugeage	P36	Sondage et extension de la zone homogène du prélèvement P36	laine + toile + platre blanc	002OY000 109 n°36 - 1 - 002OY000 109 n°36 - 2	P36	Matériau fibreux jaune + carton non séparable + toile blanche plâtrée non séparable	Négatif	Négatif sur analyse
sous sol	Vol 5 (chaufferie)	Conduit eau	Calorifugeage	I4		rigide gris et noir	I4 - 1 - I4 - 2				impossible de voir les matériaux présents sous les calorifugeages plastiques sans détérioration importante du matériau



Grille de résultats du repérage des MPCA pour la catégorie : Equipements divers et accessoires

Plan	Localisation	Composant	Partie composant	Descriptif de l'action menée				Laboratoire			Conclusion
				Réf action	Observation	Précision loc.	Ref photo	Ref Prél.	Descriptif	Résultat	
partie commune	Vol 12 (RDC)	Radiateurs	Joints	I2			I2 - 1				Aucun prélèvement réalisé à la demande du client les joints de radiateur
sous sol	Vol 11 (cuve à fioul)	Chaudières	Peinture noire de la cuve à fioul	P33	Réalisation d'un prélèvement		002OY000 109 n°33 - 1 - 002OY000 109 n°33 - 2	P33	Peinture bitumineuse	Négatif	Négatif sur analyse
sous sol	Vol 5 (chaufferie)	Chaudières	Joints	I3	de la chaudière et de tous les conduits raccordés		I3 - 1 - I3 - 2				Aucun prélèvement réalisé car inaccessible sans démontage des appareils et risque de détérioration
sous sol	Vol 11 (cuve à fioul)	Chaudières	Joints	I3	de la chaudière et de tous les conduits raccordés		I3 - 1 - I3 - 2				Aucun prélèvement réalisé car inaccessible sans démontage des appareils et risque de détérioration

Grille de résultats du repérage des MPCA pour la catégorie : Façades

Plan	Localisation	Composant	Partie composant	Descriptif de l'action menée				Laboratoire			Conclusion
				Réf action	Observation	Précision loc.	Ref photo	Ref Prél.	Descriptif	Résultat	



Grille de résultats du repérage des MPCA pour la catégorie : Façades

Plan	Localisation	Composant	Partie composant	Descriptif de l'action menée				Laboratoire			Conclusion
				Réf action	Observation	Précision loc.	Ref photo	Ref Prél.	Descriptif	Résultat	
façade avant	Vol 21 (façade avant)	Murs	Enduits projetés	P38	Réalisation d'un prélèvement	gris plus peinture beige	002OY000 109 n°38 - 1 - 002OY000 109 n°38 - 2	P38	Enduit gris en vrac hétérogène + peinture en vrac non séparable	Négatif	Négatif sur analyse
façade avant	Vol 21 (façade avant)	Murs	Enduits projetés	S106	Sondage et extension de la zone homogène du prélèvement P38	gris plus peinture beige	002OY000 109 n°38 - 1 - 002OY000 109 n°38 - 2	P38	Enduit gris en vrac hétérogène + peinture en vrac non séparable	Négatif	Négatif sur analyse
pignon gauche	Vol 22 (pignon gauche)	Murs	Enduits projetés	S107	Sondage et extension de la zone homogène du prélèvement P38	gris plus peinture beige	002OY000 109 n°38 - 1 - 002OY000 109 n°38 - 2	P38	Enduit gris en vrac hétérogène + peinture en vrac non séparable	Négatif	Négatif sur analyse
façade arrière	Vol 24 (façade arrière)	Murs	Enduits projetés	S108	Sondage et extension de la zone homogène du prélèvement P38	gris plus peinture beige	002OY000 109 n°38 - 1 - 002OY000 109 n°38 - 2	P38	Enduit gris en vrac hétérogène + peinture en vrac non séparable	Négatif	Négatif sur analyse
pignon droit	Vol 23 (pignon droit)	Murs	Enduits projetés	S109	Sondage et extension de la zone homogène du prélèvement P38	gris plus peinture beige	002OY000 109 n°38 - 1 - 002OY000 109 n°38 - 2	P38	Enduit gris en vrac hétérogène + peinture en vrac non séparable	Négatif	Négatif sur analyse



Grille de résultats du repérage des MPCA pour la catégorie : Façades

Plan	Localisation	Composant	Partie composant	Descriptif de l'action menée				Laboratoire			Conclusion
				Réf action	Observation	Précision loc.	Ref photo	Ref Prél.	Descriptif	Résultat	
pignon gauche	Vol 22 (pignon gauche)	Murs	Enduits projetés	P39	Réalisation d'un prélèvement	gris +peinture jaune	002OY000 109 n°39 - 1 - 002OY000 109 n°39 - 2	P39	Enduit gris en vrac hétérogène + peinture hétérogène non séparable	Négatif	Négatif sur analyse
pignon gauche	Vol 22 (pignon gauche)	Murs	Enduits projetés	P39 - S94	Sondage et extension de la zone homogène du prélèvement P39	gris +peinture jaune	002OY000 109 n°39 - 1 - 002OY000 109 n°39 - 2	P39	Enduit gris en vrac hétérogène + peinture hétérogène non séparable	Négatif	Négatif sur analyse
façade avant	Vol 21 (façade avant)	Murs	Enduits projetés	S104 - S105	Sondage et extension de la zone homogène du prélèvement P39	gris +peinture jaune	002OY000 109 n°39 - 1 - 002OY000 109 n°39 - 2	P39	Enduit gris en vrac hétérogène + peinture hétérogène non séparable	Négatif	Négatif sur analyse
façade arrière	Vol 24 (façade arrière)	Murs	Enduits projetés	S100 - S103	Sondage et extension de la zone homogène du prélèvement P39	gris +peinture jaune	002OY000 109 n°39 - 1 - 002OY000 109 n°39 - 2	P39	Enduit gris en vrac hétérogène + peinture hétérogène non séparable	Négatif	Négatif sur analyse
pignon droit	Vol 23 (pignon droit)	Murs	Enduits projetés	S101 - S102	Sondage et extension de la zone homogène du prélèvement P39	gris +peinture jaune	002OY000 109 n°39 - 1 - 002OY000 109 n°39 - 2	P39	Enduit gris en vrac hétérogène + peinture hétérogène non séparable	Négatif	Négatif sur analyse



Grille de résultats du repérage des MPCA pour la catégorie : Façades

Plan	Localisation	Composant	Partie composant	Descriptif de l'action menée				Laboratoire			Conclusion
				Réf action	Observation	Précision loc.	Ref photo	Ref Prél.	Descriptif	Résultat	
pignon gauche	Vol 22 (pignon gauche)	Murs	Enduits projetés	P40	Réalisation d'un prélèvement	gris +peinture bleu foncée	002OY000 109 n°40 - 1 - 002OY000 109 n°40 - 2	P40	Enduit compact gris + matériau blanc non séparable + peinture non séparable	Négatif	Négatif sur analyse
façade avant	Vol 21 (façade avant)	Murs	Enduits projetés	S98	Sondage et extension de la zone homogène du prélèvement P40	gris +peinture bleu foncée	002OY000 109 n°40 - 1 - 002OY000 109 n°40 - 2	P40	Enduit compact gris + matériau blanc non séparable + peinture non séparable	Négatif	Négatif sur analyse
façade arrière	Vol 24 (façade arrière)	Murs	Enduits projetés	S97	Sondage et extension de la zone homogène du prélèvement P40	gris +peinture bleu foncée	002OY000 109 n°40 - 1 - 002OY000 109 n°40 - 2	P40	Enduit compact gris + matériau blanc non séparable + peinture non séparable	Négatif	Négatif sur analyse
pignon droit	Vol 23 (pignon droit)	Murs	Enduits projetés	S99	Sondage et extension de la zone homogène du prélèvement P40	gris +peinture bleu foncée	002OY000 109 n°40 - 1 - 002OY000 109 n°40 - 2	P40	Enduit compact gris + matériau blanc non séparable + peinture non séparable	Négatif	Négatif sur analyse
pignon gauche	Vol 22 (pignon gauche)	Menuiseries	Mastic vitrier	P41	Réalisation d'un prélèvement	beige: des portes de garage	002OY000 109 n°41 - 1 - 002OY000 109 n°41 - 2	P41	Matériau beige en vrac + peinture non séparable	Négatif	Négatif sur analyse



Grille de résultats du repérage des MPCA pour la catégorie : Façades

Plan	Localisation	Composant	Partie composant	Descriptif de l'action menée				Laboratoire			Conclusion
				Réf action	Observation	Précision loc.	Ref photo	Ref Prél.	Descriptif	Résultat	
pignon gauche	Vol 22 (pignon gauche)	Menuiseries	Mastic vitrier	P41 - S95	Sondage et extension de la zone homogène du prélèvement P41	beige: des portes de garage	002OY000 109 n°41 - 1 - 002OY000 109 n°41 - 2	P41	Matériau beige en vrac + peinture non séparable	Négatif	Négatif sur analyse
pignon droit	Vol 23 (pignon droit)	Menuiseries	Mastic vitrier	S96	Sondage et extension de la zone homogène du prélèvement P41	beige: des portes de garage	002OY000 109 n°41 - 1 - 002OY000 109 n°41 - 2	P41	Matériau beige en vrac + peinture non séparable	Négatif	Négatif sur analyse
pignon droit	Vol 23 (pignon droit)	Menuiseries	panneaux blancs entre menuiseries pvc	I5			I5 - 1				Impossibilités de visualiser les matériaux derrière le panneau situé entre les menuiseries sur le balcon des locataires sans destruction du revêtement .De plus il est impossible d'y accéder sans passer dans un logement .



Grille de résultats du repérage des MPCA pour la catégorie : Façades

Plan	Localisation	Composant	Partie composant	Descriptif de l'action menée				Laboratoire			Conclusion
				Réf action	Observation	Précision loc.	Ref photo	Ref Prél.	Descriptif	Résultat	
pignon gauche	Vol 22 (pignon gauche)	Menuiseries	panneaux blancs entre menuiseries pvc	15			15 - 1				Impossibilités de visualiser les matériaux derrière le panneau situé entre les menuiseries sur le balcon des locataires sans destruction du revêtement .De plus il est impossible d'y accéder sans passer dans un logement .
façade arrière	Vol 24 (façade arrière)	Bardages	Ardoises en fibres-ciment	19	noire		19 - 1				impossibilité d'accès sans nacelles.Forte probabilité de repérer une ardoise composite
façade avant	Vol 21 (façade avant)	Bardages	Ardoises en fibres-ciment	19	noire		19 - 1				impossibilité d'accès sans nacelles.Forte probabilité de repérer une ardoise composite

Grille de résultats du repérage des MPCA pour la catégorie : Parois verticales intérieures et enduits



Plan	Localisation	Composant	Partie composant	Descriptif de l'action menée				Laboratoire			Conclusion
				Réf action	Observation	Précision loc.	Ref photo	Ref Prél.	Descriptif	Résultat	
sous sol	Vol 1 (accès local commun 1)	Murs et cloisons	Enduit ciment	P2	Réalisation d'un prélèvement	porteur brut gris	002OY000 109 n°2 - 1 - 002OY000 109 n°2 - 2	P2	Enduit compact gris en vrac hétérogène	Négatif	Négatif sur analyse
sous sol	Vol 3 (accès sous-sol) - Vol 4 (Local commun sous-sol) - Vol 2 (accès local commun 2) - Vol 10 (cave 3) - Vol 9 (cave 2) - Vol 7 (local V.O. 2) - Vol 6 (local V.O. 1) - Vol 8 (cave 1) - Vol 11 (cuve à fioul) - Vol 5 (chaufferie)	Murs et cloisons	Enduit ciment	S11 - S12 - S13 - S14 - S15 - S16 - S17 - S18 - S92 - S93	Sondage et extension de la zone homogène du prélèvement P2	porteur brut gris	002OY000 109 n°2 - 1 - 002OY000 109 n°2 - 2	P2	Enduit compact gris en vrac hétérogène	Négatif	Négatif sur analyse
partie commune	Vol 12 (RDC) - Vol 14 (R+1) - Vol 16 (R+2)	Murs et cloisons	Enduit ciment	S19 - S20 - S21	Sondage et extension de la zone homogène du prélèvement P2	porteur brut gris	002OY000 109 n°2 - 1 - 002OY000 109 n°2 - 2	P2	Enduit compact gris en vrac hétérogène	Négatif	Négatif sur analyse
sous sol	Vol 1 (accès local commun 1)	Murs et cloisons	Enduit ciment	P4	Réalisation d'un prélèvement	enduits de rebouchage/ scellement gris	002OY000 109 n°4 - 1 - 002OY000 109 n°4 - 2	P4	Enduit gris en vrac	Négatif	Négatif sur analyse
sous sol	Vol 1 (accès local commun 1) - Vol 3 (accès sous-sol) - Vol 2 (accès local commun 2) - Vol 7 (local V.O. 2) - Vol 6 (local V.O. 1) - Vol 5 (chaufferie)	Murs et cloisons	Enduit ciment	P4 - S27 - S28 - S29 - S30 - S111	Sondage et extension de la zone homogène du prélèvement P4	enduits de rebouchage/ scellement gris	002OY000 109 n°4 - 1 - 002OY000 109 n°4 - 2	P4	Enduit gris en vrac	Négatif	Négatif sur analyse



Grille de résultats du repérage des MPCA pour la catégorie : Parois verticales intérieures et enduits

Plan	Localisation	Composant	Partie composant	Descriptif de l'action menée				Laboratoire			Conclusion
				Réf action	Observation	Précision loc.	Ref photo	Ref Prél.	Descriptif	Résultat	
sous sol	Vol 8 (cave 1)	Murs et cloisons	Enduit ciment	P8	Réalisation d'un prélèvement	joint d'assemblage des parpaings	002OY000 109 n°8 - 1 - 002OY000 109 n°8 - 2	P8	Enduit compact gris en vrac hétérogène	Négatif	Négatif sur analyse
sous sol	Vol 8 (cave 1) - Vol 7 (local V.O. 2) - Vol 2 (accès local commun 2) - Vol 9 (cave 2) - Vol 3 (accès sous-sol) - Vol 4 (Local commun sous-sol) - Vol 1 (accès local commun 1) - Vol 6 (local V.O. 1) - Vol 10 (cave 3)	Murs et cloisons	Enduit ciment	P8 - S47 - S48 - S49 - S50 - S51 - S52 - S53 - S54	Sondage et extension de la zone homogène du prélèvement P8	joint d'assemblage des parpaings	002OY000 109 n°8 - 1 - 002OY000 109 n°8 - 2	P8	Enduit compact gris en vrac hétérogène	Négatif	Négatif sur analyse
partie commune	Vol 12 (RDC) - Vol 14 (R+1) - Vol 16 (R+2)	Murs et cloisons	Enduit ciment	S75 - S76 - S77	Sondage et extension de la zone homogène du prélèvement P8	joint d'assemblage des parpaings	002OY000 109 n°8 - 1 - 002OY000 109 n°8 - 2	P8	Enduit compact gris en vrac hétérogène	Négatif	Négatif sur analyse
sous sol	Vol 2 (accès local commun 2)	Murs et cloisons	Enduit ciment	P11	Réalisation d'un prélèvement	enduits de débouillage	002OY000 109 n°11 - 1 - 002OY000 109 n°11 - 2	P11	Enduit gris en vrac hétérogène	Négatif	Négatif sur analyse



Grille de résultats du repérage des MPCA pour la catégorie : Parois verticales intérieures et enduits

Plan	Localisation	Composant	Partie composant	Descriptif de l'action menée				Laboratoire			Conclusion
				Réf action	Observation	Précision loc.	Ref photo	Ref Prél.	Descriptif	Résultat	
sous sol	Vol 2 (accès local commun 2) - Vol 10 (cave 3) - Vol 9 (cave 2) - Vol 7 (local V.O. 2) - Vol 3 (accès sous-sol) - Vol 1 (accès local commun 1) - Vol 8 (cave 1) - Vol 4 (Local commun sous-sol) - Vol 6 (local V.O. 1) - Vol 11 (cave à fioul)	Murs et cloisons	Enduit ciment	P11 - S56 - S57 - S58 - S59 - S60 - S61 - S62 - S63 - S110	Sondage et extension de la zone homogène du prélèvement P11	enduits de débullage	002OY000 109 n°11 - 1 - 002OY000 109 n°11 - 2	P11	Enduit gris en vrac hétérogène	Négatif	Négatif sur analyse
sous sol	Vol 1 (accès local commun 1)	Menuiseries	Reprise d'étanchéité	P14	Réalisation d'un prélèvement	souple grise	002OY000 109 n°14 - 1 - 002OY000 109 n°14 - 2	P14	Matériau souple gris	Négatif	Négatif sur analyse
sous sol	Vol 6 (local V.O. 1) - Vol 7 (local V.O. 2) - Vol 2 (accès local commun 2)	Menuiseries	Reprise d'étanchéité	S4 - S68 - S69	Sondage et extension de la zone homogène du prélèvement P14	souple grise	002OY000 109 n°14 - 1 - 002OY000 109 n°14 - 2	P14	Matériau souple gris	Négatif	Négatif sur analyse
partie commune	Vol 12 (RDC)	Menuiseries	Mastic vitrier et joint d'étanchéité	P17	Réalisation d'un prélèvement	noir	002OY000 109 n°17 - 1 - 002OY000 109 n°17 - 2	P17	Matériau souple noir	Négatif	Négatif sur analyse



Grille de résultats du repérage des MPCA pour la catégorie : Parois verticales intérieures et enduits

Plan	Localisation	Composant	Partie composant	Descriptif de l'action menée				Laboratoire			Conclusion
				Réf action	Observation	Précision loc.	Ref photo	Ref Prél.	Descriptif	Résultat	
partie commune	Vol 12 (RDC)	Menuiseries	Reprise d'étanchéité	P19	Réalisation d'un prélèvement	souple grise	002OY000 109 n°19 - 1 - 002OY000 109 n°19 - 2	P19	Matériau souple gris + matériau gris en faible quantité non séparable	Négatif	Négatif sur analyse
partie commune	Vol 12 (RDC)	Menuiseries	Reprise d'étanchéité	P19	Sondage et extension de la zone homogène du prélèvement P19	souple grise	002OY000 109 n°19 - 1 - 002OY000 109 n°19 - 2	P19	Matériau souple gris + matériau gris en faible quantité non séparable	Négatif	Négatif sur analyse
partie commune	Vol 12 (RDC)	Murs et cloisons	Peinture décoratives	P20	Réalisation d'un prélèvement	blanche avec paillette jaune/bleu/vert +peinture grise	002OY000 109 n°20 - 1 - 002OY000 109 n°20 - 2	P20	Matériau plâtreux blanc en vrac avec couche cartonnée + peintures multiples non séparable	Négatif	Négatif sur analyse
partie commune	Vol 12 (RDC) - Vol 14 (R+1) - Vol 16 (R+2)	Murs et cloisons	Peinture décoratives	P20 - S73 - S74	Sondage et extension de la zone homogène du prélèvement P20	blanche avec paillette jaune/bleu/vert +peinture grise	002OY000 109 n°20 - 1 - 002OY000 109 n°20 - 2	P20	Matériau plâtreux blanc en vrac avec couche cartonnée + peintures multiples non séparable	Négatif	Négatif sur analyse
partie commune	Vol 12 (RDC)	Murs et cloisons	Enduit plâtre	P21	Réalisation d'un prélèvement		002OY000 109 n°21 - 1 - 002OY000 109 n°21 - 2	P21	Enduit plâtreux blanc en vrac non séparable + peinture non séparable	Négatif	Négatif sur analyse



Grille de résultats du repérage des MPCA pour la catégorie : Parois verticales intérieures et enduits

Plan	Localisation	Composant	Partie composant	Descriptif de l'action menée				Laboratoire			Conclusion
				Réf action	Observation	Précision loc.	Ref photo	Ref Prél.	Descriptif	Résultat	
partie commune	Vol 12 (RDC) - Vol 16 (R+2) - Vol 14 (R+1)	Murs et cloisons	Enduit plâtre	P21 - S80 - S81 - S82	Sondage et extension de la zone homogène du prélèvement P21		002OY000 109 n°21 - 1 - 002OY000 109 n°21 - 2	P21	Enduit plâtreux blanc en vrac non séparable + peinture non séparable	Négatif	Négatif sur analyse
partie commune	Vol 12 (RDC)	Murs et cloisons	Joint entre briques rouges	P26	Réalisation d'un prélèvement	plâtreux blanc	002OY000 109 n°26 - 1 - 002OY000 109 n°26 - 2	P26	Matériau compact blanc en vrac	Négatif	Négatif sur analyse
partie commune	Vol 12 (RDC) - Vol 14 (R+1) - Vol 16 (R+2)	Murs et cloisons	Joint entre briques rouges	P26 - S78 - S79	Sondage et extension de la zone homogène du prélèvement P26	plâtreux blanc	002OY000 109 n°26 - 1 - 002OY000 109 n°26 - 2	P26	Matériau compact blanc en vrac	Négatif	Négatif sur analyse
partie commune	Vol 14 (R+1)	Cloisons légères ou préfabriquées	Enduits plâtre	P27	Réalisation d'un prélèvement	limon d'escalier +peinture grise	002OY000 109 n°27 - 1 - 002OY000 109 n°27 - 2	P27	Enduit plâtreux blanc en vrac + peinture non séparable	Négatif	Négatif sur analyse
partie commune	Vol 16 (R+2)	Cloisons légères ou préfabriquées	Enduits plâtre	S87	Sondage et extension de la zone homogène du prélèvement P27	limon d'escalier +peinture grise	002OY000 109 n°27 - 1 - 002OY000 109 n°27 - 2	P27	Enduit plâtreux blanc en vrac + peinture non séparable	Négatif	Négatif sur analyse



Grille de résultats du repérage des MPCA pour la catégorie : Parois verticales intérieures et enduits

Plan	Localisation	Composant	Partie composant	Descriptif de l'action menée				Laboratoire			Conclusion
				Réf action	Observation	Précision loc.	Ref photo	Ref Prél.	Descriptif	Résultat	
partie commune	Vol 12 (RDC)	escalier	Enduits ciment	P28	Réalisation d'un prélèvement	contre-marche d'escalier +joint de scellement des marches en marbre	002OY000 109 n°28 - 1 - 002OY000 109 n°28 - 2	P28	Enduit gris en vrac + peinture avec poussières non séparable	Négatif	Négatif sur analyse
partie commune	Vol 14 (R+1) - Vol 16 (R+2)	escalier	Enduits ciment	S88 - S89	Sondage et extension de la zone homogène du prélèvement P28	contre-marche d'escalier +joint de scellement des marches en marbre	002OY000 109 n°28 - 1 - 002OY000 109 n°28 - 2	P28	Enduit gris en vrac + peinture avec poussières non séparable	Négatif	Négatif sur analyse
partie commune	Vol 16 (R+2)	Murs et cloisons	Enduit ciment	P31	Réalisation d'un prélèvement	enduit à l'entrée du puit de lumière	002OY000 109 n°31 - 1 - 002OY000 109 n°31 - 2	P31	Enduit gris en vrac + peinture non séparable	Négatif	Négatif sur analyse
sous sol	Vol 5 (chaufferie)	Cloisons légères ou préfabriquées	Enduit de rebouchage	P35	Réalisation d'un prélèvement		002OY000 109 n°35 - 1 - 002OY000 109 n°35 - 2	P35	Enduit gris en vrac + peinture non séparable	Négatif	Négatif sur analyse
sous sol	Vol 5 (chaufferie)	Cloisons légères ou préfabriquées	Enduit de rebouchage	P35	Sondage et extension de la zone homogène du prélèvement P35		002OY000 109 n°35 - 1 - 002OY000 109 n°35 - 2	P35	Enduit gris en vrac + peinture non séparable	Négatif	Négatif sur analyse



Grille de résultats du repérage des MPCA pour la catégorie : Parois verticales intérieures et enduits

Plan	Localisation	Composant	Partie composant	Descriptif de l'action menée				Laboratoire			Conclusion
				Réf action	Observation	Précision loc.	Ref photo	Ref Prél.	Descriptif	Résultat	
sous sol	Vol 11 (cuve à fioul)	Murs et cloisons	Enduit ciment	P37	Réalisation d'un prélèvement	enduit gris appliqué sur 1m de hauteur du sol	002OY000 109 n°37 - 1 - 002OY000 109 n°37 - 2	P37	Enduit compact gris hétérogène	Négatif	Négatif sur analyse
combles	Vol 18 (Comble)	Gaines et coffre verticaux	cheminées présents dans les combles	I8			I8 - 1				Impossibilités d'y accéder afin de réaliser des prélèvements sans risques de dégradations des différents matériaux ou conduits masqués par l'isolant posé au sol sur une épaisseur trop importante.

Grille de résultats du repérage des MPCA pour la catégorie : Plafond et faux-plafonds

Plan	Localisation	Composant	Partie composant	Descriptif de l'action menée				Laboratoire			Conclusion
				Réf action	Observation	Précision loc.	Ref photo	Ref Prél.	Descriptif	Résultat	
sous sol	Vol 1 (accès local commun 1)	Faux plafonds	Joints panneau / plaques	P7	Réalisation d'un prélèvement	joints platreux entre panneaux fibralith	002OY000 109 n°7 - 1 - - 002OY000 109 n°7 - 2	P7	Matériau gris en vrac + toile fibreuse non séparable + bois en lamelles en vrac non séparable	Négatif	Négatif sur analyse



Grille de résultats du repérage des MPCA pour la catégorie : Plafond et faux-plafonds

Plan	Localisation	Composant	Partie composant	Descriptif de l'action menée				Laboratoire			Conclusion
				Réf action	Observation	Précision loc.	Ref photo	Ref Prél.	Descriptif	Résultat	
sous sol	Vol 8 (cave 1) - Vol 3 (accès sous-sol) - Vol 4 (Local commun sous-sol) - Vol 10 (cave 3) - Vol 9 (cave 2) - Vol 7 (local V.O. 2) - Vol 6 (local V.O. 1)	Faux plafonds	Joints panneau / plaques	S40 - S41 - S42 - S43 - S44 - S45 - S46	Sondage et extension de la zone homogène du prélèvement P7	joints platreux entre panneaux fibralith	002OY000 109 n°7 - 1 - 002OY000 109 n°7 - 2	P7	Matériau gris en vrac + toile fibreuse non séparable + bois en lamelles en vrac non séparable	Négatif	Négatif sur analyse
sous sol	Vol 3 (accès sous-sol)	Plafonds	Enduit ciment	P10	Réalisation d'un prélèvement	sous-face escalier brut	002OY000 109 n°10 - 1 - 002OY000 109 n°10 - 2	P10	Enduit gris en vrac hétérogène	Négatif	Négatif sur analyse
sous sol	Vol 3 (accès sous-sol)	Plafonds	Enduit ciment	S1	Sondage et extension de la zone homogène du prélèvement P10	sous-face escalier brut	002OY000 109 n°10 - 1 - 002OY000 109 n°10 - 2	P10	Enduit gris en vrac hétérogène	Négatif	Négatif sur analyse
sous sol	Vol 2 (accès local commun 2)	Faux plafonds	Joints panneau / plaques	P12	Réalisation d'un prélèvement	joints platreux beige/marron entre panneaux fibralith	002OY000 109 n°12 - 1 - 002OY000 109 n°12 - 2	P12	Matériau beige en vrac + toile fibreuse non séparable	Négatif	Négatif sur analyse
partie commune	Vol 12 (RDC)	Plafonds	Enduit plâtre	P22	Réalisation d'un prélèvement	plafond droit	002OY000 109 n°22 - 1 - 002OY000 109 n°22 - 2	P22	Enduit plâtreux blanc en vrac non séparable + peinture non séparable	Négatif	Négatif sur analyse



Grille de résultats du repérage des MPCA pour la catégorie : Plafond et faux-plafonds

Plan	Localisation	Composant	Partie composant	Descriptif de l'action menée				Laboratoire			Conclusion
				Réf action	Observation	Précision loc.	Ref photo	Ref Prél.	Descriptif	Résultat	
partie commune	Vol 12 (RDC) - Vol 14 (R+1)	Plafonds	Enduit plâtre	P22 - S84	Sondage et extension de la zone homogène du prélèvement P22	plafond droit	002OY000 109 n°22 - 1 - 002OY000 109 n°22 - 2	P22	Enduit plâtreux blanc en vrac non séparable + peinture non séparable	Négatif	Négatif sur analyse
partie commune	Vol 12 (RDC)	Plafonds	Enduit plâtre	P23	Réalisation d'un prélèvement	sous-face escalier	002OY000 109 n°23 - 1 - 002OY000 109 n°23 - 2	P23	Enduit plâtreux blanc en vrac + peinture non séparable	Négatif	Négatif sur analyse
partie commune	Vol 14 (R+1)	Plafonds	Enduit plâtre	S83	Sondage et extension de la zone homogène du prélèvement P23	sous-face escalier	002OY000 109 n°23 - 1 - 002OY000 109 n°23 - 2	P23	Enduit plâtreux blanc en vrac + peinture non séparable	Négatif	Négatif sur analyse
partie commune	Vol 16 (R+2)	Plafonds	Enduit plâtre	P24	Réalisation d'un prélèvement	plafond droit dernier étage	002OY000 109 n°24 - 1 - 002OY000 109 n°24 - 2	P24	Matériau gris en vrac hétérogène + peinture non séparable	Négatif	Négatif sur analyse
partie commune	Vol 16 (R+2)	Plafonds	Enduit plâtre	P24	Sondage et extension de la zone homogène du prélèvement P24	plafond droit dernier étage	002OY000 109 n°24 - 1 - 002OY000 109 n°24 - 2	P24	Matériau gris en vrac hétérogène + peinture non séparable	Négatif	Négatif sur analyse



Grille de résultats du repérage des MPCA pour la catégorie : Plafond et faux-plafonds

Plan	Localisation	Composant	Partie composant	Descriptif de l'action menée				Laboratoire			Conclusion
				Réf action	Observation	Précision loc.	Ref photo	Ref Prél.	Descriptif	Résultat	
sous sol	Vol 2 (accès local commun 2)	Faux plafonds	Jonctions faux-plafond / structure	I1			I1 - 1				impossible de voir les matériaux présents entre les panneaux fibralith et le plafond sans destruction importante
sous sol	Vol 10 (cave 3)	Faux plafonds	Jonctions faux-plafond / structure	I1			I1 - 1				impossible de voir les matériaux présents entre les panneaux fibralith et le plafond sans destruction importante
sous sol	Vol 7 (local V.O. 2)	Faux plafonds	Jonctions faux-plafond / structure	I1			I1 - 1				impossible de voir les matériaux présents entre les panneaux fibralith et le plafond sans destruction importante



Grille de résultats du repérage des MPCA pour la catégorie : Plafond et faux-plafonds

Plan	Localisation	Composant	Partie composant	Descriptif de l'action menée				Laboratoire			Conclusion
				Réf action	Observation	Précision loc.	Ref photo	Ref Prél.	Descriptif	Résultat	
sous sol	Vol 9 (cave 2)	Faux plafonds	Jonctions faux-plafond / structure	I1			I1 - 1				impossible de voir les matériaux présents entre les panneaux fibralith et le plafond sans destruction importante
sous sol	Vol 8 (cave 1)	Faux plafonds	Jonctions faux-plafond / structure	I1			I1 - 1				impossible de voir les matériaux présents entre les panneaux fibralith et le plafond sans destruction importante
sous sol	Vol 3 (accès sous-sol)	Faux plafonds	Jonctions faux-plafond / structure	I1			I1 - 1				impossible de voir les matériaux présents entre les panneaux fibralith et le plafond sans destruction importante



Grille de résultats du repérage des MPCA pour la catégorie : Plafond et faux-plafonds

Plan	Localisation	Composant	Partie composant	Descriptif de l'action menée				Laboratoire			Conclusion
				Réf action	Observation	Précision loc.	Ref photo	Ref Prél.	Descriptif	Résultat	
sous sol	Vol 4 (Local commun sous-sol)	Faux plafonds	Jonctions faux-plafond / structure	I1			I1 - 1				impossible de voir les matériaux présents entre les panneaux fibralith et le plafond sans destruction importante
sous sol	Vol 5 (chaufferie)	Faux plafonds	Jonctions faux-plafond / structure	I1			I1 - 1				impossible de voir les matériaux présents entre les panneaux fibralith et le plafond sans destruction importante
sous sol	Vol 6 (local V.O. 1)	Faux plafonds	Jonctions faux-plafond / structure	I1			I1 - 1				impossible de voir les matériaux présents entre les panneaux fibralith et le plafond sans destruction importante



Grille de résultats du repérage des MPCA pour la catégorie : Plafond et faux-plafonds

Plan	Localisation	Composant	Partie composant	Descriptif de l'action menée				Laboratoire			Conclusion
				Réf action	Observation	Précision loc.	Ref photo	Ref Prél.	Descriptif	Résultat	
sous sol	Vol 1 (accès local commun 1)	Faux plafonds	Jonctions faux-plafond / structure	I1			I1 - 1				impossible de voir les matériaux présents entre les panneaux fibralith et le plafond sans destruction importante
sous sol	Vol 11 (cuve à fioul)	Plafonds	Enduit ciment	P32	Réalisation d'un prélèvement	plafond gris cuve a fioul	002OY000 109 n°32 - 1 - 002OY000 109 n°32 - 2	P32	Enduit gris en vrac hétérogène	Négatif	Négatif sur analyse
partie commune	Vol 12 (RDC)	Plafonds	Enduit ciment	P42	Réalisation d'un prélèvement	panneaux en enduit ciment du hall d'entrée	002OY000 109 n°42 - 1 - 002OY000 109 n°42 - 2	P42	Enduit gris en vrac + peinture non séparable + bois en vrac non séparable	Négatif	Négatif sur analyse
partie commune	Vol 12 (RDC)	Plafonds	Enduit ciment	P42	Sondage et extension de la zone homogène du prélèvement P42	panneaux en enduit ciment du hall d'entrée	002OY000 109 n°42 - 1 - 002OY000 109 n°42 - 2	P42	Enduit gris en vrac + peinture non séparable + bois en vrac non séparable	Négatif	Négatif sur analyse

Grille de résultats du repérage des MPCA pour la catégorie : Revêtement de mur

Plan	Localisation	Composant	Partie composant	Descriptif de l'action menée				Laboratoire			Conclusion
				Réf action	Observation	Précision loc.	Ref photo	Ref Prél.	Descriptif	Résultat	



Grille de résultats du repérage des MPCA pour la catégorie : Revêtement de mur

Plan	Localisation	Composant	Partie composant	Descriptif de l'action menée				Laboratoire			Conclusion
				Réf action	Observation	Précision loc.	Ref photo	Ref Prél.	Descriptif	Résultat	
partie commune	Vol 12 (RDC)	Revêtement de mur	Colle de carrelage (plinthe)	P16	Réalisation d'un prélèvement	plinthe rouge 7*7 + colle grise	002OY000 109 n°16 - 1 - 002OY000 109 n°16 - 2	P16	Colle grise + matériau blanc en faible quantité non séparable	Positif	Présence sur analyse
partie commune	Vol 12 (RDC)	Revêtement de mur	Colle de carrelage (plinthe)	P16	Sondage et extension de la zone homogène du prélèvement P16	plinthe rouge 7*7 + colle grise	002OY000 109 n°16 - 1 - 002OY000 109 n°16 - 2	P16	Colle grise + matériau blanc en faible quantité non séparable	Positif	Présence sur analyse
partie commune	Vol 16 (R+2)	Revêtement de mur	Colle de carrelage (plinthe)	S72 (P16)	Sondage et extension de la zone homogène du prélèvement P16	plinthe rouge 7*7 + colle grise	002OY000 109 n°16 - 1 - 002OY000 109 n°16 - 2	P16	Colle grise + matériau blanc en faible quantité non séparable	Positif	Présence sur analyse
partie commune	Vol 14 (R+1)	Revêtement de mur	Colle de carrelage (plinthe)	S72 (P16)	Sondage et extension de la zone homogène du prélèvement P16	plinthe rouge 7*7 + colle grise	002OY000 109 n°16 - 1 - 002OY000 109 n°16 - 2	P16	Colle grise + matériau blanc en faible quantité non séparable	Positif	Présence sur analyse
partie commune	Vol 12 (RDC)	Revêtement de mur	Colle de carrelage (plinthe)	P18	Réalisation d'un prélèvement	grise 7*15+colle grise	002OY000 109 n°18 - 1 - 002OY000 109 n°18 - 2	P18	Colle beige avec poussières	Négatif	Négatif sur analyse



Grille de résultats du repérage des MPCA pour la catégorie : Revêtement de mur

Plan	Localisation	Composant	Partie composant	Descriptif de l'action menée				Laboratoire			Conclusion
				Réf action	Observation	Précision loc.	Ref photo	Ref Prél.	Descriptif	Résultat	
partie commune	Vol 12 (RDC)	Revêtement de mur	Colle de carrelage (plinthe)	P18	Sondage et extension de la zone homogène du prélèvement P18	grise 7*15+colle grise	002OY000 109 n°18 - 1 - 002OY000 109 n°18 - 2	P18	Colle beige avec poussières	Négatif	Négatif sur analyse

Grille de résultats du repérage des MPCA pour la catégorie : Revêtement de sol

Plan	Localisation	Composant	Partie composant	Descriptif de l'action menée				Laboratoire			Conclusion
				Réf action	Observation	Précision loc.	Ref photo	Ref Prél.	Descriptif	Résultat	
sous sol	Vol 1 (accès local commun 1)	Revêtement de sol	Chappe maigre (base ciment)	P1	Réalisation d'un prélèvement	gris du sous-sol	002OY000 109 n°1 - 1 - 002OY000 109 n°1 - 2	P1	Matériau compact gris hétérogène	Négatif	Négatif sur analyse
sous sol	Vol 4 (Local commun sous-sol) - Vol 10 (cave 3) - Vol 2 (accès local commun 2) - Vol 9 (cave 2) - Vol 8 (cave 1) - Vol 3 (accès sous-sol) - Vol 11 (cuve à fioul)	Revêtement de sol	Chappe maigre (base ciment)	S5 - S6 - S7 - S8 - S9 - S10 - S91	Sondage et extension de la zone homogène du prélèvement P1	gris du sous-sol	002OY000 109 n°1 - 1 - 002OY000 109 n°1 - 2	P1	Matériau compact gris hétérogène	Négatif	Négatif sur analyse
sous sol	Vol 1 (accès local commun 1)	Revêtement de sol	Rebouchage autour de conduits et trappes au sol	P3	Réalisation d'un prélèvement	blanc plâtreux	002OY000 109 n°3 - 1 - 002OY000 109 n°3 - 2	P3	Matériau plâtreux blanc en vrac	Négatif	Négatif sur analyse
sous sol	Vol 1 (accès local commun 1) - Vol 8 (cave 1) - Vol 2 (accès local commun 2) - Vol 10 (cave 3) - Vol 9 (cave 2)	Revêtement de sol	Rebouchage autour de conduits et trappes au sol	P3 - S22 - S23 - S24 - S25 - S26	Sondage et extension de la zone homogène du prélèvement P3	blanc plâtreux	002OY000 109 n°3 - 1 - 002OY000 109 n°3 - 2	P3	Matériau plâtreux blanc en vrac	Négatif	Négatif sur analyse



Grille de résultats du repérage des MPCA pour la catégorie : Revêtement de sol

Plan	Localisation	Composant	Partie composant	Descriptif de l'action menée				Laboratoire			Conclusion
				Réf action	Observation	Précision loc.	Ref photo	Ref Prél.	Descriptif	Résultat	
sous sol	Vol 3 (accès sous-sol)	Revêtement de sol	Chappe maigre (base ciment)	P9	Réalisation d'un prélèvement	marches d'escalier +palier	002OY000 109 n°9 - 1 - 002OY000 109 n°9 - 2	P9	Matériau gris en vrac hétérogène	Négatif	Négatif sur analyse
sous sol	Vol 3 (accès sous-sol)	Revêtement de sol	Chappe maigre (base ciment)	P9	Sondage et extension de la zone homogène du prélèvement P9	marches d'escalier +palier	002OY000 109 n°9 - 1 - 002OY000 109 n°9 - 2	P9	Matériau gris en vrac hétérogène	Négatif	Négatif sur analyse
partie commune	Vol 12 (RDC)	Revêtement de sol	Chappe maigre (base ciment)	S55	Sondage et extension de la zone homogène du prélèvement P9	marches d'escalier +palier	002OY000 109 n°9 - 1 - 002OY000 109 n°9 - 2	P9	Matériau gris en vrac hétérogène	Négatif	Négatif sur analyse
partie commune	Vol 12 (RDC)	Revêtement de sol	Colles de carrelage	P15	Réalisation d'un prélèvement	mosaïques jaune /beige/gris	002OY000 109 n°15 - 1 - 002OY000 109 n°15 - 2	P15	Colle grise hétérogène + peinture avec poussières non séparable + joint cassant gris non séparable	Négatif	Négatif sur analyse
partie commune	Vol 12 (RDC) - Vol 16 (R+2) - Vol 14 (R+1)	Revêtement de sol	Colles de carrelage	P15 - S70 - S71	Sondage et extension de la zone homogène du prélèvement P15	mosaïques jaune /beige/gris	002OY000 109 n°15 - 1 - 002OY000 109 n°15 - 2	P15	Colle grise hétérogène + peinture avec poussières non séparable + joint cassant gris non séparable	Négatif	Négatif sur analyse
partie commune	Vol 12 (RDC)	Revêtement de sol	Chappe maigre (base ciment)	P25	Réalisation d'un prélèvement	grise gaines techniques	002OY000 109 n°25 - 1 - 002OY000 109 n°25 - 2	P25	Matériau compact gris hétérogène	Négatif	Négatif sur analyse



Grille de résultats du repérage des MPCA pour la catégorie : Revêtement de sol

Plan	Localisation	Composant	Partie composant	Descriptif de l'action menée				Laboratoire			Conclusion
				Réf action	Observation	Précision loc.	Ref photo	Ref Prél.	Descriptif	Résultat	
partie commune	Vol 14 (R+1) - Vol 16 (R+2)	Revêtement de sol	Chappe maigre (base ciment)	S85 - S86	Sondage et extension de la zone homogène du prélèvement P25	grise gaines techniques	002OY000 109 n°25 - 1 - 002OY000 109 n°25 - 2	P25	Matériau compact gris hétérogène	Négatif	Négatif sur analyse
sous sol	Vol 5 (chaufferie)	Revêtement de sol	Chappe maigre (base ciment)	P34	Réalisation d'un prélèvement	chaufferie +peinture grise	002OY000 109 n°34 - 1 - 002OY000 109 n°34 - 2	P34	Matériau compact gris hétérogène + peinture non séparable	Négatif	Négatif sur analyse

Grille de résultats du repérage des MPCA pour la catégorie : Toiture et étanchéité

Plan	Localisation	Composant	Partie composant	Descriptif de l'action menée				Laboratoire			Conclusion
				Réf action	Observation	Précision loc.	Ref photo	Ref Prél.	Descriptif	Résultat	
combles	Vol 18 (Comble)	Elément sous toiture	Isolant sous toiture	P29	Réalisation d'un prélèvement	ouate de cellulose blanche	002OY000 109 n°29 - 1	P29	Matériau fibreux blanc	Négatif	Négatif sur analyse
combles	Vol 18 (Comble)	Revêtement bitumeux d'étanchéité	Bandes bitumeuses	P30	Réalisation d'un prélèvement	autour du cercle acier +béton permettant l'accès aux combles	002OY000 109 n°30 - 1 - 002OY000 109 n°30 - 2	P30	Matériau bitumineux avec aluminium avec fibres	Négatif	Négatif sur analyse
plan masse +toiture	Vol 19 (Toiture)	Plaques ondulées	Plaques en fibres-ciment	S112	Réalisation d'un sondage		S112 - 1				Présence sur jugement personnel de l'opérateur de repérage



Grille de résultats du repérage des MPCA pour la catégorie : Toiture et étanchéité

Plan	Localisation	Composant	Partie composant	Descriptif de l'action menée				Laboratoire			Conclusion
				Réf action	Observation	Précision loc.	Ref photo	Ref Prél.	Descriptif	Résultat	
plan masse +toiture	Vol 19 (Toiture)	Eléments ponctuels	grille de ventilation + plaques + couverture type fibres de verres	I6			I6 - 1				inaccessibles sans sondage destructif. :Aucun prélèvement réalisé afin de ne pas engendrer de détériorations au niveau de la toitures et remettre en cause l'etancheité
combles	Vol 18 (Comble)	Elément sous toiture	éléments sous toiture	I7	éléments recouverts par la Ouate de cellulose blanche		I7 - 1				Impossibilités de visualiser et de repérer de façon exhaustive tous les matériaux présents sous cette isolant masquant la vue de par sa forte densité
combles	Vol 18 (Comble)	Eléments ponctuels	Mitron	S113	Réalisation d'un sondage		S113 - 1				Présence sur jugement personnel de l'opérateur de repérage



Grille de résultats du repérage des MPCA pour la catégorie : Toiture et étanchéité

Plan	Localisation	Composant	Partie composant	Descriptif de l'action menée				Laboratoire			Conclusion
				Réf action	Observation	Précision loc.	Ref photo	Ref Prél.	Descriptif	Résultat	
combles	Vol 18 (Comble)	Eléments ponctuels	Mitron	S114	Réalisation d'un sondage		S114 - 1				Présence sur jugement personnel de l'opérateur de repérage
plan masse +toiture	Vol 19 (Toiture)	Elément de toiture	plaques	I10							impossibilité d'accès sans nacelles

Grille de résultats du repérage des MPCA pour la catégorie : Voies et réseaux divers

Plan	Localisation	Composant	Partie composant	Descriptif de l'action menée				Laboratoire			Conclusion
				Réf action	Observation	Précision loc.	Ref photo	Ref Prél.	Descriptif	Résultat	
plan masse +toiture	Vol 20 (Parking)	Revêtement routier	Bitume couche et sous-couche	P43	Réalisation d'un prélèvement	couche supérieure noire		P43	Agrégats d'enrobés bitumineux	Négatif	Négatif sur analyse
plan masse +toiture	Vol 20 (Parking)	Revêtement routier	Bitume couche et sous-couche	P43	Sondage et extension de la zone homogène du prélèvement P43	couche supérieure noire		P43	Agrégats d'enrobés bitumineux	Négatif	Négatif sur analyse



ANNEXE : Plans de repérage des MPCA

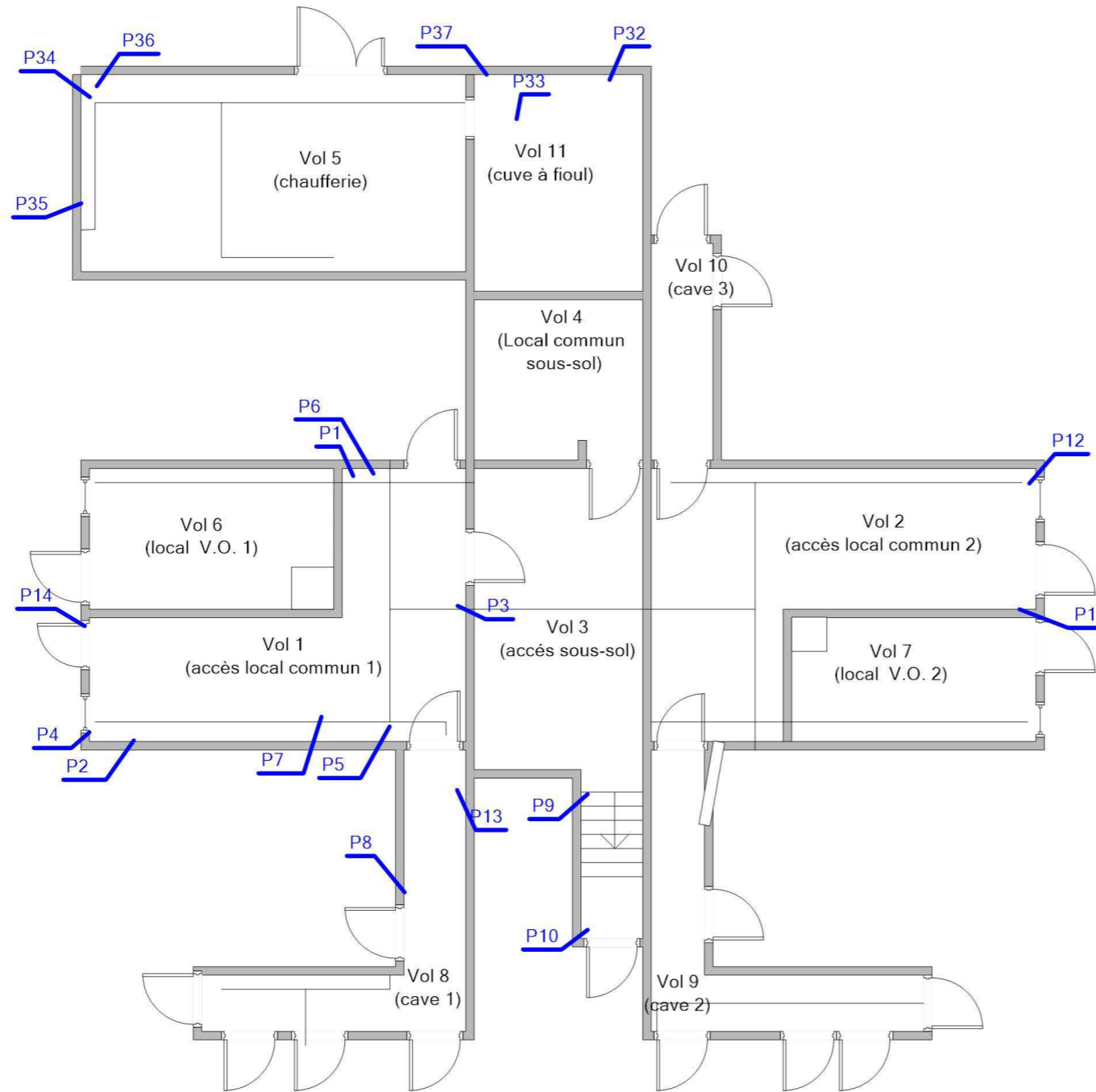
Ref.	Plans	Titre du plan
	sous sol	sous sol - Plan de repérage - Actions menées
	sous sol	sous sol - Plan de prélèvements
	sous sol	sous sol - MPCA Conduits, canalisations et équipements
	partie commune	partie commune - Plan de repérage - Actions menées
	partie commune	partie commune - Plan de prélèvements
	partie commune	partie commune - MPCA Revêtement de mur
	combles	combles - Plan de repérage - Actions menées
	combles	combles - MPCA Toiture et étanchéité
	plan masse +toiture	plan masse +toiture - Plan de repérage - Actions menées
	plan masse +toiture	plan masse +toiture - MPCA Toiture et étanchéité
	façade avant	façade avant - Plan de repérage - Actions menées
	pignon gauche	pignon gauche - Plan de repérage - Actions menées
	façade arrière	façade arrière - Plan de repérage - Actions menées
	pignon droit	pignon droit - Plan de repérage - Actions menées



SOUS SOL - PLAN DE PRÉLÈVEMENTS

Référence:
002OY000109

Légende



Adresse du bien
RUE SERCLOT DES GUYONNIERES
53600 EVRON

Désignation
Bâtiment composé de 1 cage et de 2 étages

Date intervention
12/08/2016

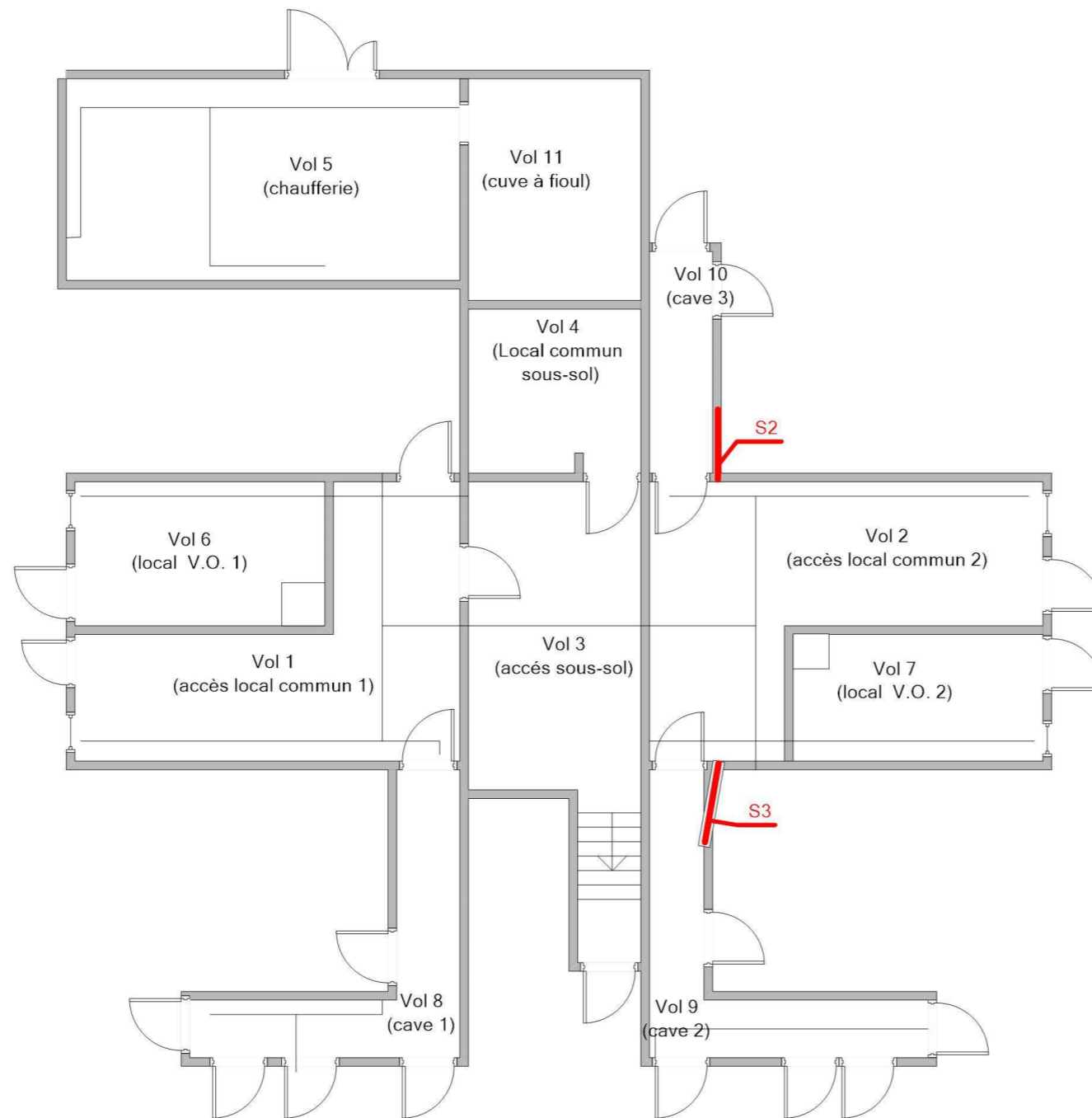
Technicien intervenant
GARDENAT Ludovic

SOUS SOL - MPCA CONDUITS, CANALISATIONS ET ÉQUIPEMENTS

Référence:
002OY000109

Légende

	S3: Conduit en fibres-ciment
	S2: Conduit en fibres-ciment



Adresse du bien
RUE SERCLOT DES GUYONNIERES
53600 EVRON

Désignation
Bâtiment composé de 1 cage et de 2 étages


Date intervention
12/08/2016

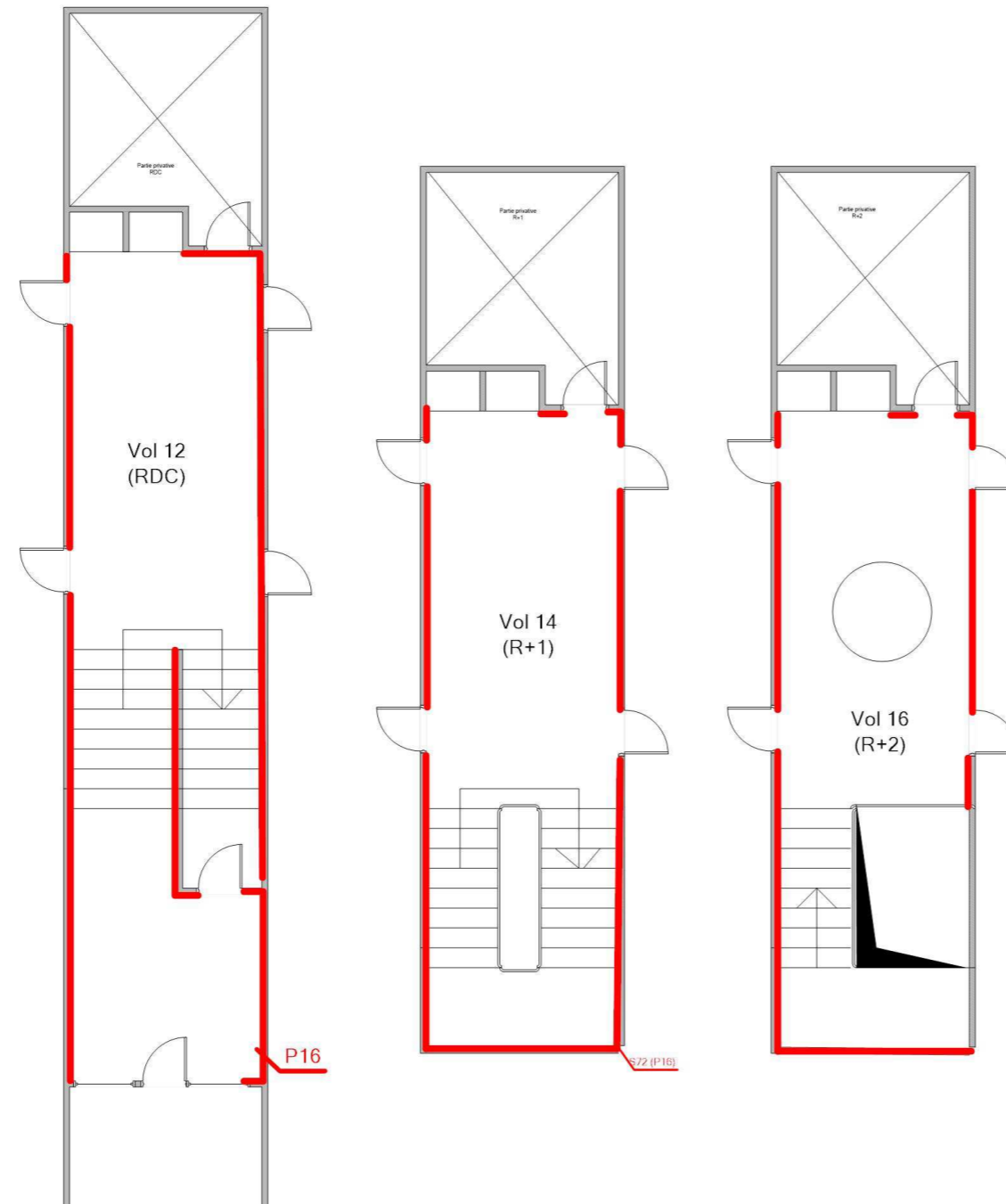
Technicien intervenant
GARDENAT Ludovic

PARTIE COMMUNE - MPCA REVÊTEMENT DE MUR

Référence:
002OY000109

Légende

 P16 : Colle de carrelage (plinthe)



Adresse du bien
RUE SERCLOT DES GUYONNIERES
53600 EVRON

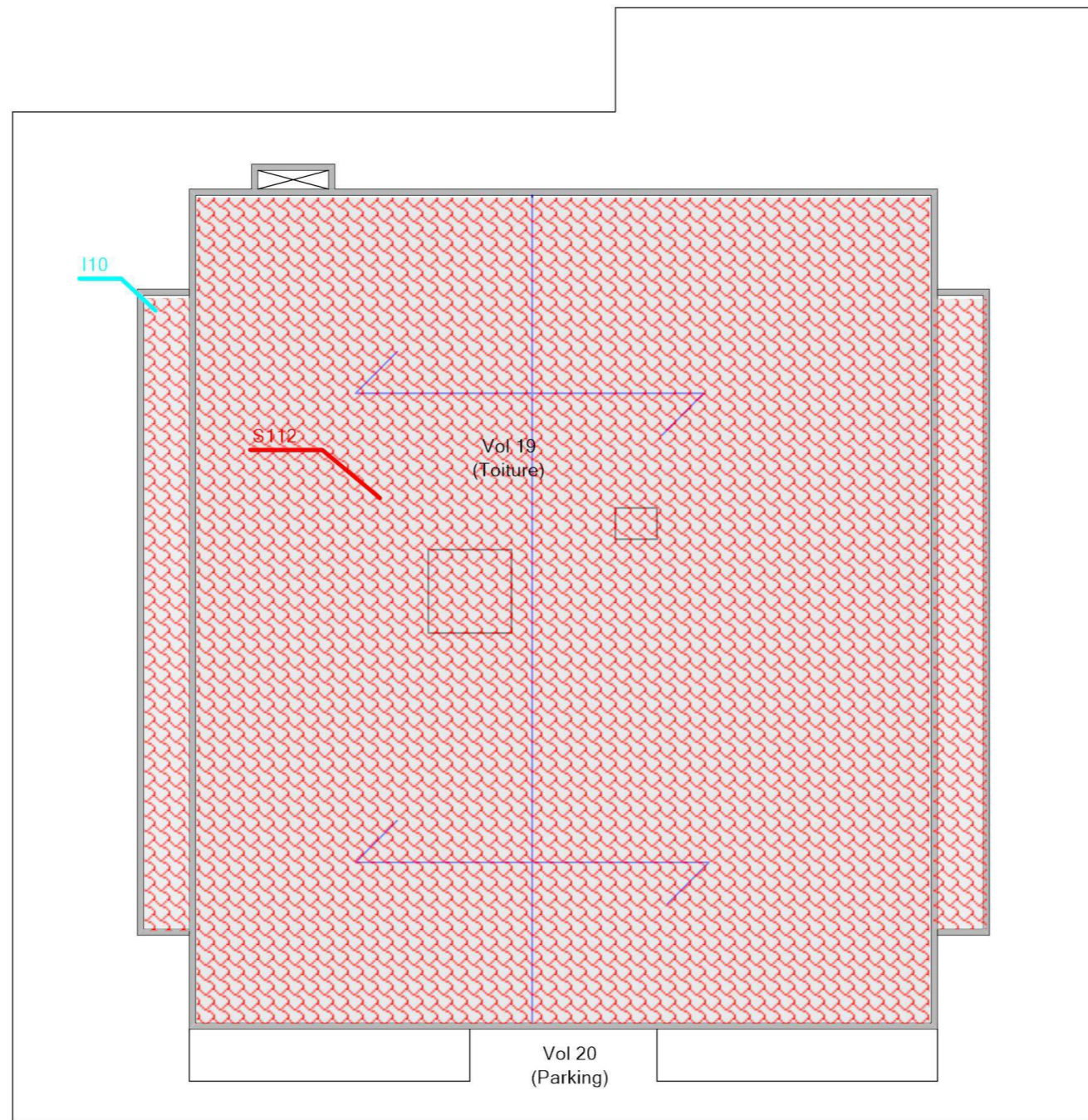
Désignation
Bâtiment composé de 1 cage et de 2 étages

Date intervention
12/08/2016

Technicien intervenant
GARDENAT Ludovic

PLAN MASSE +TOITURE - MPCA TOITURE ET ÉTANCHÉITÉ

Référence:
002OY000109



Légende

	S112: Plaques en fibres-ciment
---	--------------------------------



Adresse du bien
RUE SERCLOT DES GUYONNIERES
53600 EVRON

Désignation
Bâtiment composé de 1 cage et de 2 étages

Date intervention
12/08/2016

Technicien intervenant
GARDENAT Ludovic



Légende

	Localisation d'une impossibilité technique
	Localisation d'un sondage négatif

	Adresse du bien	Désignation	Date intervention	Technicien intervenant
AC Environnement Diagnostics Immobiliers	RUE SERCLOT DES GUYONNIERES 53600 EVRON	Bâtiment composé de 1 cage et de 2 étages	12/08/2016	GARDENAT Ludovic



Légende

Localisation d'une impossibilité technique

Localisation d'un sondage négatif

ANNEXE : Reportage photographique

 Photos représentant des matériaux et produits contenant de l'amiante

Référence	Localisation	Action
002OY000109 n°29 - 1 (P29)	combles - Vol 18 (Comble)	Prélevement négatif
002OY000109 n°30 - 2 (P30)	combles - Vol 18 (Comble)	Prélevement négatif
002OY000109 n°30 - 1 (P30)	combles - Vol 18 (Comble)	Prélevement négatif
	combles - Vol 18 (Comble)	17
	combles - Vol 18 (Comble)	18
S113 - 1 (A113)	combles - Vol 18 (Comble)	Présence sur décision de l'opérateur de repérage
S114 - 1 (A114)	combles - Vol 18 (Comble)	Présence sur décision de l'opérateur de repérage

Référence	Localisation	Action
	façade arrière - Vol 24 (façade arrière)	19

Référence	Localisation	Action
002OY000109 n°38 - 2 (P38)	façade avant - Vol 21 (façade avant)	Prélevement négatif
002OY000109 n°38 - 1 (P38)	façade avant - Vol 21 (façade avant)	Prélevement négatif

Référence	Localisation	Action
002OY000109 n°15 - 2 (P15)	partie commune - Vol 12 (RDC)	Prélevement négatif
002OY000109 n°15 - 1 (P15)	partie commune - Vol 12 (RDC)	Prélevement négatif
002OY000109 n°16 - 1 (P16)	partie commune - Vol 12 (RDC)	Prélevement positif
002OY000109 n°16 - 2 (P16)	partie commune - Vol 12 (RDC)	Prélevement positif
002OY000109 n°17 - 1 (P17)	partie commune - Vol 12 (RDC)	Prélevement négatif
002OY000109 n°17 - 2 (P17)	partie commune - Vol 12 (RDC)	Prélevement négatif
002OY000109 n°18 - 2 (P18)	partie commune - Vol 12 (RDC)	Prélevement négatif
002OY000109 n°18 - 1 (P18)	partie commune - Vol 12 (RDC)	Prélevement négatif
002OY000109 n°19 - 1 (P19)	partie commune - Vol 12 (RDC)	Prélevement négatif
002OY000109 n°19 - 2 (P19)	partie commune - Vol 12 (RDC)	Prélevement négatif
002OY000109 n°20 - 1 (P20)	partie commune - Vol 12 (RDC)	Prélevement négatif
002OY000109 n°20 - 2 (P20)	partie commune - Vol 12 (RDC)	Prélevement négatif
002OY000109 n°21 - 2 (P21)	partie commune - Vol 12 (RDC)	Prélevement négatif
002OY000109 n°21 - 1 (P21)	partie commune - Vol 12 (RDC)	Prélevement négatif
002OY000109 n°22 - 2 (P22)	partie commune - Vol 12 (RDC)	Prélevement négatif
002OY000109 n°22 - 1 (P22)	partie commune - Vol 12 (RDC)	Prélevement négatif
002OY000109 n°23 - 2 (P23)	partie commune - Vol 12 (RDC)	Prélevement négatif



Référence	Localisation	Action
002OY000109 n°23 - 1 (P23)	partie commune - Vol 12 (RDC)	Prélevement négatif
002OY000109 n°24 - 1 (P24)	partie commune - Vol 16 (R+2)	Prélevement négatif
002OY000109 n°24 - 2 (P24)	partie commune - Vol 16 (R+2)	Prélevement négatif
002OY000109 n°25 - 2 (P25)	partie commune - Vol 12 (RDC)	Prélevement négatif
002OY000109 n°25 - 1 (P25)	partie commune - Vol 12 (RDC)	Prélevement négatif
002OY000109 n°26 - 1 (P26)	partie commune - Vol 12 (RDC)	Prélevement négatif
002OY000109 n°26 - 2 (P26)	partie commune - Vol 12 (RDC)	Prélevement négatif
002OY000109 n°27 - 1 (P27)	partie commune - Vol 14 (R+1)	Prélevement négatif
002OY000109 n°27 - 2 (P27)	partie commune - Vol 14 (R+1)	Prélevement négatif
002OY000109 n°28 - 1 (P28)	partie commune - Vol 12 (RDC)	Prélevement négatif
002OY000109 n°28 - 2 (P28)	partie commune - Vol 12 (RDC)	Prélevement négatif
002OY000109 n°31 - 1 (P31)	partie commune - Vol 16 (R+2)	Prélevement négatif
002OY000109 n°31 - 2 (P31)	partie commune - Vol 16 (R+2)	Prélevement négatif
002OY000109 n°42 - 1 (P42)	partie commune - Vol 12 (RDC)	Prélevement négatif
002OY000109 n°42 - 2 (P42)	partie commune - Vol 12 (RDC)	Prélevement négatif
	partie commune - Vol 12 (RDC)	I2

Référence	Localisation	Action
	pignon droit - Vol 23 (pignon droit)	I5

Référence	Localisation	Action
002OY000109 n°39 - 1 (P39)	pignon gauche - Vol 22 (pignon gauche)	Prélevement négatif
002OY000109 n°39 - 2 (P39)	pignon gauche - Vol 22 (pignon gauche)	Prélevement négatif
002OY000109 n°40 - 1 (P40)	pignon gauche - Vol 22 (pignon gauche)	Prélevement négatif
002OY000109 n°40 - 2 (P40)	pignon gauche - Vol 22 (pignon gauche)	Prélevement négatif
002OY000109 n°41 - 1 (P41)	pignon gauche - Vol 22 (pignon gauche)	Prélevement négatif
002OY000109 n°41 - 2 (P41)	pignon gauche - Vol 22 (pignon gauche)	Prélevement négatif

Référence	Localisation	Action
	plan masse +toiture - Vol 19 (Toiture)	I6
S112 - 1 (A112)	plan masse +toiture - Vol 19 (Toiture)	Présence sur décision de l'opérateur de repérage

Référence	Localisation	Action
002OY000109 n°1 - 1 (P1)	sous sol - Vol 1 (accès local commun 1)	Prélevement négatif
002OY000109 n°1 - 2 (P1)	sous sol - Vol 1 (accès local commun 1)	Prélevement négatif

Référence	Localisation	Action
002OY000109 n°2 - 1 (P2)	sous sol - Vol 1 (accès local commun 1)	Prélevement négatif
002OY000109 n°2 - 2 (P2)	sous sol - Vol 1 (accès local commun 1)	Prélevement négatif
002OY000109 n°3 - 1 (P3)	sous sol - Vol 1 (accès local commun 1)	Prélevement négatif
002OY000109 n°3 - 2 (P3)	sous sol - Vol 1 (accès local commun 1)	Prélevement négatif
002OY000109 n°4 - 1 (P4)	sous sol - Vol 1 (accès local commun 1)	Prélevement négatif
002OY000109 n°4 - 2 (P4)	sous sol - Vol 1 (accès local commun 1)	Prélevement négatif
002OY000109 n°5 - 1 (P5)	sous sol - Vol 1 (accès local commun 1)	Prélevement négatif
002OY000109 n°5 - 2 (P5)	sous sol - Vol 1 (accès local commun 1)	Prélevement négatif
002OY000109 n°6 - 2 (P6)	sous sol - Vol 1 (accès local commun 1)	Prélevement négatif
002OY000109 n°6 - 1 (P6)	sous sol - Vol 1 (accès local commun 1)	Prélevement négatif
002OY000109 n°7 - 1 (P7)	sous sol - Vol 1 (accès local commun 1)	Prélevement négatif
002OY000109 n°7 - 2 (P7)	sous sol - Vol 1 (accès local commun 1)	Prélevement négatif
002OY000109 n°8 - 2 (P8)	sous sol - Vol 8 (cave 1)	Prélevement négatif
002OY000109 n°8 - 1 (P8)	sous sol - Vol 8 (cave 1)	Prélevement négatif
002OY000109 n°9 - 1 (P9)	sous sol - Vol 3 (accès sous-sol)	Prélevement négatif
002OY000109 n°9 - 2 (P9)	sous sol - Vol 3 (accès sous-sol)	Prélevement négatif
002OY000109 n°10 - 1 (P10)	sous sol - Vol 3 (accès sous-sol)	Prélevement négatif
002OY000109 n°10 - 2 (P10)	sous sol - Vol 3 (accès sous-sol)	Prélevement négatif
002OY000109 n°11 - 1 (P11)	sous sol - Vol 2 (accès local commun 2)	Prélevement négatif
002OY000109 n°11 - 2 (P11)	sous sol - Vol 2 (accès local commun 2)	Prélevement négatif
002OY000109 n°12 - 2 (P12)	sous sol - Vol 2 (accès local commun 2)	Prélevement négatif
002OY000109 n°12 - 1 (P12)	sous sol - Vol 2 (accès local commun 2)	Prélevement négatif
002OY000109 n°13 - 1 (P13)	sous sol - Vol 8 (cave 1)	Prélevement négatif
002OY000109 n°13 - 2 (P13)	sous sol - Vol 8 (cave 1)	Prélevement négatif
002OY000109 n°14 - 2 (P14)	sous sol - Vol 1 (accès local commun 1)	Prélevement négatif
002OY000109 n°14 - 1 (P14)	sous sol - Vol 1 (accès local commun 1)	Prélevement négatif
002OY000109 n°32 - 2 (P32)	sous sol - Vol 11 (cuve à fioul)	Prélevement négatif
002OY000109 n°32 - 1 (P32)	sous sol - Vol 11 (cuve à fioul)	Prélevement négatif
002OY000109 n°33 - 1 (P33)	sous sol - Vol 11 (cuve à fioul)	Prélevement négatif
002OY000109 n°33 - 2 (P33)	sous sol - Vol 11 (cuve à fioul)	Prélevement négatif
002OY000109 n°34 - 1 (P34)	sous sol - Vol 5 (chaufferie)	Prélevement négatif
002OY000109 n°34 - 2 (P34)	sous sol - Vol 5 (chaufferie)	Prélevement négatif
002OY000109 n°35 - 1 (P35)	sous sol - Vol 5 (chaufferie)	Prélevement négatif
002OY000109 n°35 - 2 (P35)	sous sol - Vol 5 (chaufferie)	Prélevement négatif
002OY000109 n°36 - 2 (P36)	sous sol - Vol 5 (chaufferie)	Prélevement négatif

Référence	Localisation	Action
002OY000109 n°36 - 1 (P36)	sous sol - Vol 5 (chaufferie)	Prélevement négatif
002OY000109 n°37 - 1 (P37)	sous sol - Vol 11 (cuve à fioul)	Prélevement négatif
002OY000109 n°37 - 2 (P37)	sous sol - Vol 11 (cuve à fioul)	Prélevement négatif
	sous sol - Vol 2 (accès local commun 2)	I1
	sous sol - Vol 5 (chaufferie)	I3
	sous sol - Vol 5 (chaufferie)	I3
	sous sol - Vol 5 (chaufferie)	I4
	sous sol - Vol 5 (chaufferie)	I4
S2 - 1 (A2)	sous sol - Vol 10 (cave 3)	Présence sur décision de l'opérateur de repérage
S3 - 1 (A3)	sous sol - Vol 9 (cave 2)	Présence sur présentation de documents



002OY000109 n°1 - 1 (P1)



002OY000109 n°1 - 2 (P1)



002OY000109 n°2 - 1 (P2)



002OY000109 n°2 - 2 (P2)



002OY000109 n°3 - 1 (P3)



002OY000109 n°3 - 2 (P3)



002OY000109 n°4 - 1 (P4)



002OY000109 n°4 - 2 (P4)



002OY000109 n°5 - 1 (P5)



002OY000109 n°5 - 2 (P5)



002OY000109 n°6 - 2 (P6)



002OY000109 n°6 - 1 (P6)



002OY000109 n°7 - 1 (P7)



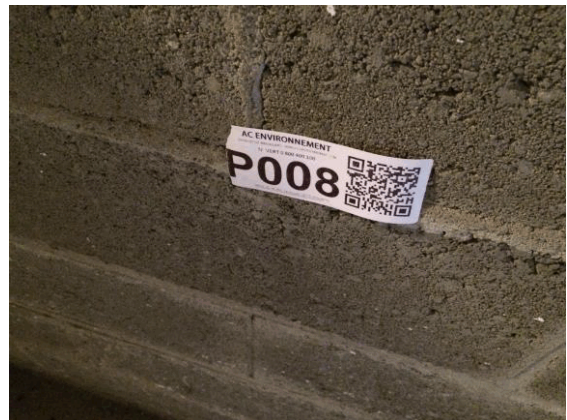
002OY000109 n°7 - 2 (P7)



002OY000109 n°8 - 2 (P8)



002OY000109 n°8 - 1 (P8)



002OY000109 n°9 - 1 (P9)



002OY000109 n°9 - 2 (P9)



002OY000109 n°10 - 1 (P10)



002OY000109 n°10 - 2 (P10)



002OY000109 n°11 - 1 (P11)



002OY000109 n°11 - 2 (P11)



002OY000109 n°12 - 2 (P12)



002OY000109 n°12 - 1 (P12)



002OY000109 n°13 - 1 (P13)



002OY000109 n°13 - 2 (P13)



002OY000109 n°14 - 2 (P14)



002OY000109 n°14 - 1 (P14)



002OY000109 n°15 - 2 (P15)



002OY000109 n°15 - 1 (P15)



002OY000109 n°16 - 1 (P16)



002OY000109 n°16 - 2 (P16)



002OY000109 n°17 - 1 (P17)



002OY000109 n°17 - 2 (P17)



002OY000109 n°18 - 2 (P18)



002OY000109 n°18 - 1 (P18)



002OY000109 n°19 - 1 (P19)



002OY000109 n°19 - 2 (P19)



002OY000109 n°20 - 1 (P20)



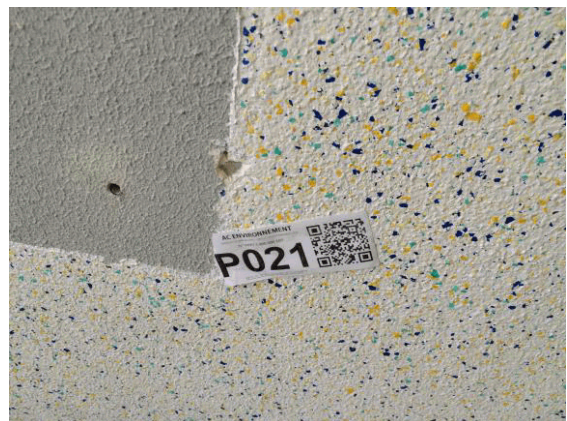
002OY000109 n°20 - 2 (P20)



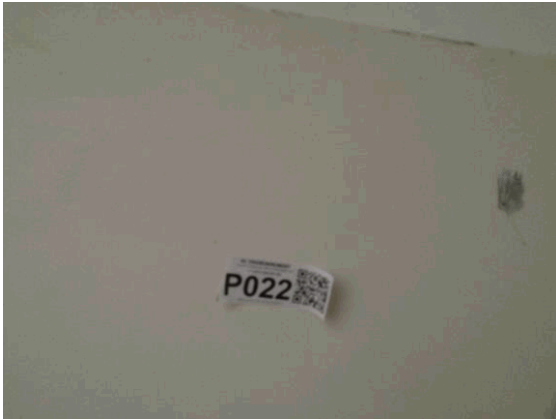
002OY000109 n°21 - 2 (P21)



002OY000109 n°21 - 1 (P21)



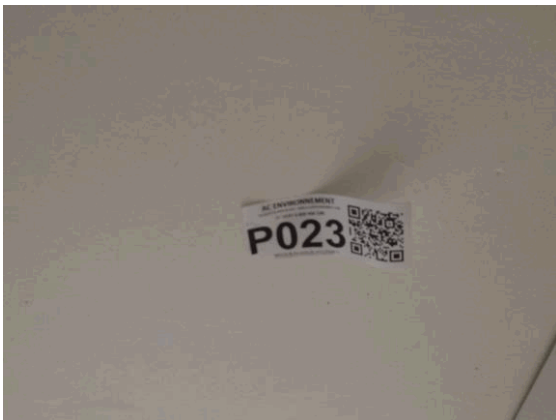
002OY000109 n°22 - 2 (P22)



002OY000109 n°22 - 1 (P22)



002OY000109 n°23 - 2 (P23)



002OY000109 n°23 - 1 (P23)



002OY000109 n°24 - 1 (P24)



002OY000109 n°24 - 2 (P24)



002OY000109 n°25 - 2 (P25)



002OY000109 n°25 - 1 (P25)



002OY000109 n°26 - 1 (P26)



002OY000109 n°26 - 2 (P26)



002OY000109 n°27 - 1 (P27)



002OY000109 n°27 - 2 (P27)



002OY000109 n°28 - 1 (P28)



002OY000109 n°28 - 2 (P28)



002OY000109 n°29 - 1 (P29)



002OY000109 n°30 - 2 (P30)



002OY000109 n°30 - 1 (P30)



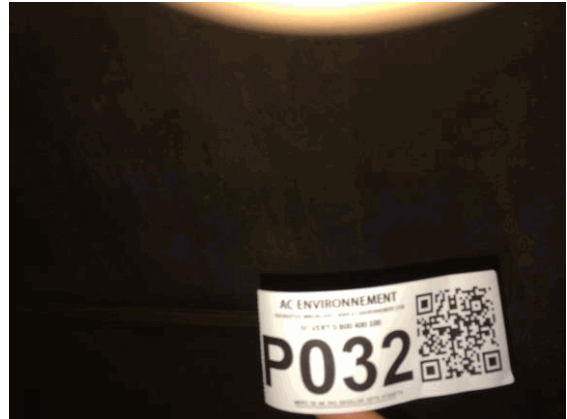
002OY000109 n°31 - 1 (P31)



002OY000109 n°31 - 2 (P31)



002OY000109 n°32 - 2 (P32)



002OY000109 n°32 - 1 (P32)



002OY000109 n°33 - 1 (P33)



002OY000109 n°33 - 2 (P33)



002OY000109 n°34 - 1 (P34)



002OY000109 n°34 - 2 (P34)



002OY000109 n°35 - 1 (P35)



002OY000109 n°35 - 2 (P35)



002OY000109 n°36 - 2 (P36)



002OY000109 n°36 - 1 (P36)



002OY000109 n°37 - 1 (P37)



002OY000109 n°37 - 2 (P37)



002OY000109 n°38 - 2 (P38)



002OY000109 n°38 - 1 (P38)



002OY000109 n°39 - 1 (P39)



002OY000109 n°39 - 2 (P39)



002OY000109 n°40 - 1 (P40)



002OY000109 n°40 - 2 (P40)



002OY000109 n°41 - 1 (P41)



002OY000109 n°41 - 2 (P41)



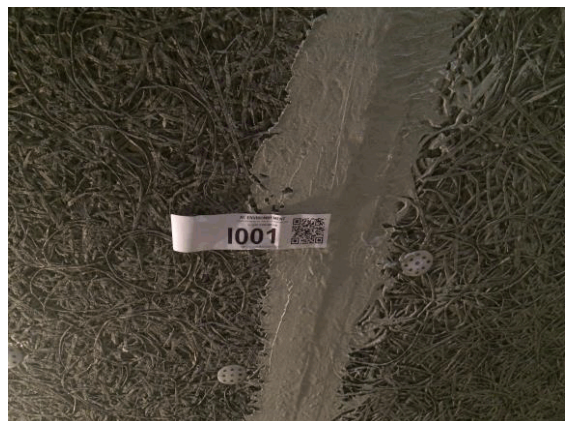
002OY000109 n°42 - 1 (P42)



002OY000109 n°42 - 2 (P42)



I1 - 1



12 - 1



13 - 2



13 - 1



14 - 2



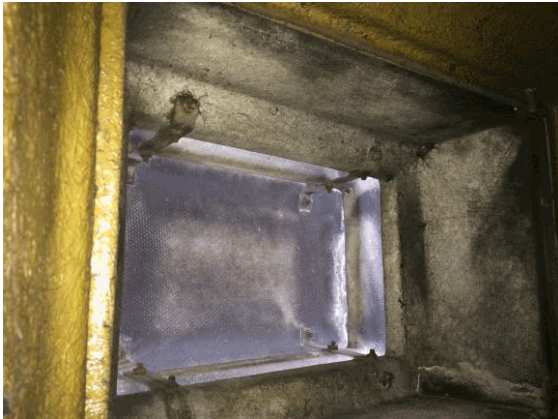
14 - 1



15 - 1



I6 - 1



I7 - 1



I8 - 1



I9 - 1



S2 - 1 (A2)



S3 - 1 (A3)



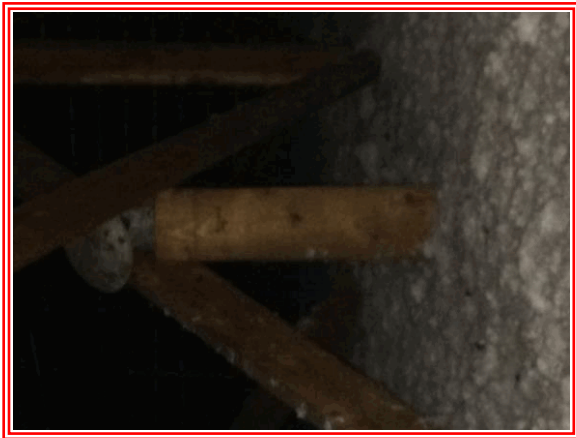
S112 - 1 (A112)



S113 - 1 (A113)



S114 - 1 (A114)



ANNEXE : Récapitulatif des prélèvements et analyses

Prélèvements en rouge = Positif

Référence	Categorie	Composant	Materiu	Localisation	Observation
P1	Revêtement de sol	Revêtement de sol	Matériau compact gris hétérogène - gris du sous-sol -	sous sol - Vol 1 (accès local commun 1)	
P2	Parois verticales intérieures et enduits	Murs et cloisons	Enduit compact gris en vrac hétérogène - porteur brut gris -	sous sol - Vol 1 (accès local commun 1)	
P3	Revêtement de sol	Revêtement de sol	Matériau plâtreux blanc en vrac - blanc plâtreux -	sous sol - Vol 1 (accès local commun 1)	
P4	Parois verticales intérieures et enduits	Murs et cloisons	Enduit gris en vrac - enduits de rebouchage/ scellement gris -	sous sol - Vol 1 (accès local commun 1)	
P5	Conduits, canalisations et équipements	Conduit eau	Matériau fibreux marron + toile fibreuse + carton - épais:cartonné + toile -	sous sol - Vol 1 (accès local commun 1)	
P6	Conduits, canalisations et équipements	Conduit eau	Matériau fibreux orange + toile fibreuse non séparable - petit avec laine jaune + toile -	sous sol - Vol 1 (accès local commun 1)	
P7	Plafond et faux-plafonds	Faux plafonds	Matériau gris en vrac + toile fibreuse non séparable + bois en lamelles en vrac non séparable - joints plâtreux entre panneaux fibralith -	sous sol - Vol 1 (accès local commun 1)	
P8	Parois verticales intérieures et enduits	Murs et cloisons	Enduit compact gris en vrac hétérogène - joint d'assemblage des parpaings -	sous sol - Vol 8 (cave 1)	
P9	Revêtement de sol	Revêtement de sol	Matériau gris en vrac hétérogène - marches d' escalier +palier -	sous sol - Vol 3 (accès sous-sol)	
P10	Plafond et faux-plafonds	Plafonds	Enduit gris en vrac hétérogène - sous-face escalier brut -	sous sol - Vol 3 (accès sous-sol)	
P11	Parois verticales intérieures et enduits	Murs et cloisons	Enduit gris en vrac hétérogène - enduits de débouillage -	sous sol - Vol 2 (accès local commun 2)	
P12	Plafond et faux-plafonds	Faux plafonds	Matériau beige en vrac + toile fibreuse non séparable - joints plâtreux beige/marron entre panneaux fibralith -	sous sol - Vol 2 (accès local commun 2)	
P13	Conduits, canalisations et équipements	Conduit eau	Matériau compact gris en vrac + peintures multiples en vrac non séparable - joint plâtreux de rebouchage -	sous sol - Vol 8 (cave 1)	
P14	Parois verticales intérieures et enduits	Menuiseries	Matériau souple gris - souple grise -	sous sol - Vol 1 (accès local commun 1)	
P15	Revêtement de sol	Revêtement de sol	Colle grise hétérogène + peinture avec poussières non séparable + joint cassant gris non séparable - mosaïques jaune /beige/gris -	partie commune - Vol 12 (RDC)	

P16	Revêtement de mur	Revêtement de mur	Colle grise + matériau blanc en faible quantité non séparable - plinthe rouge 7*7 + colle grise -	partie commune - Vol 12 (RDC)	
P17	Parois verticales intérieures et enduits	Menuiseries	Matériau souple noir - noir -	partie commune - Vol 12 (RDC)	
P18	Revêtement de mur	Revêtement de mur	Colle beige avec poussières - grise 7*15+colle grise -	partie commune - Vol 12 (RDC)	
P19	Parois verticales intérieures et enduits	Menuiseries	Matériau souple gris + matériau gris en faible quantité non séparable - souple grise -	partie commune - Vol 12 (RDC)	
P20	Parois verticales intérieures et enduits	Murs et cloisons	Matériau plâtreux blanc en vrac avec couche cartonnée + peintures multiples non séparable - blanche avec paillette jaune/bleu/vert +peinture grise -	partie commune - Vol 12 (RDC)	
P21	Parois verticales intérieures et enduits	Murs et cloisons	Enduit plâtreux blanc en vrac non séparable + peinture non séparable - -	partie commune - Vol 12 (RDC)	
P22	Plafond et faux-plafonds	Plafonds	Enduit plâtreux blanc en vrac non séparable + peinture non séparable - plafond droit -	partie commune - Vol 12 (RDC)	
P23	Plafond et faux-plafonds	Plafonds	Enduit plâtreux blanc en vrac + peinture non séparable - sous-face escalier -	partie commune - Vol 12 (RDC)	
P24	Plafond et faux-plafonds	Plafonds	Matériau gris en vrac hétérogène + peinture non séparable - plafond droit dernier étage -	partie commune - Vol 16 (R+2)	
P25	Revêtement de sol	Revêtement de sol	Matériau compact gris hétérogène - grise gaines techniques -	partie commune - Vol 12 (RDC)	
P26	Parois verticales intérieures et enduits	Murs et cloisons	Matériau compact blanc en vrac - plâtreux blanc -	partie commune - Vol 12 (RDC)	
P27	Parois verticales intérieures et enduits	Cloisons légères ou préfabriquées	Enduit plâtreux blanc en vrac + peinture non séparable - limon d'escalier +peinture grise -	partie commune - Vol 14 (R+1)	
P28	Parois verticales intérieures et enduits	escalier	Enduit gris en vrac + peinture avec poussières non séparable - contre-marche d'escalier +joint de scellement des marches en marbre -	partie commune - Vol 12 (RDC)	
P29	Toiture et étanchéité	Elément sous toiture	Matériau fibreux blanc - ouate de cellulose blanche -	combles - Vol 18 (Comble)	
P30	Toiture et étanchéité	Revêtement bitumeux d'étanchéité	Matériau bitumineux avec aluminium avec fibres - autour du cercle acier +béton permettant l'accès aux combles -	combles - Vol 18 (Comble)	
P31	Parois verticales intérieures et enduits	Murs et cloisons	Enduit gris en vrac + peinture non séparable - enduit à l'entrée du puit de lumière -	partie commune - Vol 16 (R+2)	

P32	Plafond et faux-plafonds	Plafonds	Enduit gris en vrac hétérogène - plafond gris cuve a fioul -	sous sol - Vol 11 (cuve à fioul)	
P33	Equipements divers et accessoires	Chaudières	Peinture bitumineuse -	sous sol - Vol 11 (cuve à fioul)	
P34	Revêtement de sol	Revêtement de sol	Matériau compact gris hétérogène + peinture non séparable - chaudière +peinture grise -	sous sol - Vol 5 (chaufferie)	
P35	Parois verticales intérieures et enduits	Cloisons légères ou préfabriquées	Enduit gris en vrac + peinture non séparable - -	sous sol - Vol 5 (chaufferie)	
P36	Conduits, canalisations et équipements	Conduit eau	Matériau fibreux jaune + carton non séparable + toile blanche plâtrée non séparable - laine + toile + platre blanc -	sous sol - Vol 5 (chaufferie)	
P37	Parois verticales intérieures et enduits	Murs et cloisons	Enduit compact gris hétérogène - enduit gris appliqué sur 1m de hauteur du sol -	sous sol - Vol 11 (cuve à fioul)	
P38	Façades	Murs	Enduit gris en vrac hétérogène + peinture en vrac non séparable - gris plus peinture beige -	façade avant - Vol 21 (façade avant)	
P39	Façades	Murs	Enduit gris en vrac hétérogène + peinture hétérogène non séparable - gris +peinture jaune -	pignon gauche - Vol 22 (pignon gauche)	
P40	Façades	Murs	Enduit compact gris + matériau blanc non séparable + peinture non séparable - gris +peinture bleu foncée -	pignon gauche - Vol 22 (pignon gauche)	
P41	Façades	Menuiseries	Matériau beige en vrac + peinture non séparable - beige: des portes de garage -	pignon gauche - Vol 22 (pignon gauche)	
P42	Plafond et faux-plafonds	Plafonds	Enduit gris en vrac + peinture non séparable + bois en vrac non séparable - panneaux en enduit ciment du hall d'entrée -	partie commune - Vol 12 (RDC)	
P43	Voies et réseaux divers	Revêtement routier	Agrégats d'enrobés bitumineux - couche supérieure noire -	plan masse +toiture - Vol 20 (Parking)	



RAPPORT D'ESSAI N° IT071608-51616 EN DATE DU 31/08/2016 RECHERCHE ET IDENTIFICATION D'AMIANTE SUR UN PRELEVEMENT DE MATERIAU

Ce rapport d'essai ne concerne que les échantillons soumis à l'analyse.

Client :

AC ENVIRONNEMENT
M. Ludovic GARDENAT
64 rue Clément Ader
42153 RIORGES

Prélèvement :

Commande ITGA : IT0716-87865
Echantillon ITGA : IT071608-51616
Reçu au laboratoire le : 29/08/2016
MesureAmianteAT_f7f45240-73d9-401f-a2b4-8ce997a894
9a

Réf. Client :

Commande	002OY000109
Dossier client	_0010800001_ RUE SERCLOT DES GUYONNIERES - 53600 EVRON Bâtiment composé de 1 cage et de 2 étages
Echantillon	002OY000109001 / Revêtement de sol / Revêtement de sol / Chappe maigre (base ciment) / Vol 1 (accès local commun 1)
Description ITGA	Matériau compact gris hétérogène

Préparation :

Effectuée de façon à être représentative de l'échantillon

- pour une analyse au Microscope Electronique à Transmission Analytique (META) : broyage mécanique, récupération de poussières sur grille de microscope électronique (méthode interne IT 085 ou IT 286)

Technique Analytique :

- Microscope Electronique à Transmission Analytique (parties pertinentes de la norme NF X 43-050)

Résultat :

Fraction Analysée	Technique analytique et date d'analyse	Résultat	Type d'amiante	Nb de préparations
Matériau compact gris hétérogène	META le 30/08/2016	Amiante non détecté	---	1

Validé par : Antoine Blandel - Analyste



RAPPORT D'ESSAI N° IT071608-51617 EN DATE DU 31/08/2016 RECHERCHE ET IDENTIFICATION D'AMIANTE SUR UN PRELEVEMENT DE MATERIAU

Ce rapport d'essai ne concerne que les échantillons soumis à l'analyse.

Client :

AC ENVIRONNEMENT
M. Ludovic GARDENAT
64 rue Clément Ader
42153 RIORGES

Prélèvement :

Commande ITGA : IT0716-87865
Echantillon ITGA : IT071608-51617
Reçu au laboratoire le : 29/08/2016
MesureAmianteAT_b1658682-8811-4ffb-b834-c92fcea3cc2
3

Réf. Client :

Commande	002OY000109
Dossier client	_0010800001_ RUE SERCLOT DES GUYONNIERES - 53600 EVRON Bâtiment composé de 1 cage et de 2 étages
Echantillon	002OY000109002 / Parois verticales intérieures et enduits / Murs et cloisons / Enduit ciment / Vol 1 (accès local commun 1)
Description ITGA	Enduit compact gris en vrac hétérogène

Préparation :

Effectuée de façon à être représentative de l'échantillon

- pour une analyse au Microscope Electronique à Transmission Analytique (META) : broyage mécanique, récupération de poussières sur grille de microscope électronique (méthode interne IT 085 ou IT 286)

Technique Analytique :

- Microscope Electronique à Transmission Analytique (parties pertinentes de la norme NF X 43-050)

Résultat :

Fraction Analysée	Technique analytique et date d'analyse	Résultat	Type d'amiante	Nb de préparations
Enduit compact gris en vrac hétérogène	META le 30/08/2016	Amiante non détecté	---	1

Validé par : Antoine Blandel - Analyste



RAPPORT D'ESSAI N° IT071608-51618 EN DATE DU 31/08/2016 RECHERCHE ET IDENTIFICATION D'AMIANTE SUR UN PRELEVEMENT DE MATERIAU

Ce rapport d'essai ne concerne que les échantillons soumis à l'analyse.

Client :

AC ENVIRONNEMENT
M. Ludovic GARDENAT
64 rue Clément Ader
42153 RIORGES

Prélèvement :

Commande ITGA : IT0716-87865
Echantillon ITGA : IT071608-51618
Reçu au laboratoire le : 29/08/2016
MesureAmianteAT_2d0c3a82-b88d-430e-930f-7ecc16ebd9
9b

Réf. Client :

Commande	002OY000109
Dossier client	_0010800001_ RUE SERCLOT DES GUYONNIERES - 53600 EVRON Bâtiment composé de 1 cage et de 2 étages
Echantillon	002OY000109003 / Revêtement de sol / Revêtement de sol / Rebouchage autour de conduits et trappes au sol / Vol 1 (accès local commun 1)
Description ITGA	Matériau plâtreux blanc en vrac

Préparation :

Effectuée de façon à être représentative de l'échantillon

- pour une analyse au Microscope Electronique à Transmission Analytique (META) : broyage mécanique, récupération de poussières sur grille de microscope électronique (méthode interne IT 085 ou IT 286)

Technique Analytique :

- Microscope Electronique à Transmission Analytique (parties pertinentes de la norme NF X 43-050)

Résultat :

Fraction Analysée	Technique analytique et date d'analyse	Résultat	Type d'amiante	Nb de préparations
Matériau plâtreux blanc en vrac	META le 30/08/2016	Amiante non détecté	---	1

Validé par : Antoine Blandel - Analyste



Parc Edonia - Bât. R - Rue de la Terre Adélie - CS n° 66862
35768 SAINT-GREGOIRE CEDEX
Tél : 02.99.35.41.41
Fax : 02.99.35.41.42
www.itga.fr

Accréditation n° 1-5967
Liste des sites et portées
disponibles sur www.cofrac.fr



RAPPORT D'ESSAI N° IT071608-51619 EN DATE DU 31/08/2016 RECHERCHE ET IDENTIFICATION D'AMIANTE SUR UN PRELEVEMENT DE MATERIAU

Ce rapport d'essai ne concerne que les échantillons soumis à l'analyse.

Client :

AC ENVIRONNEMENT
M. Ludovic GARDENAT
64 rue Clément Ader
42153 RIORGES

Prélèvement :

Commande ITGA : IT0716-87865
Echantillon ITGA : IT071608-51619
Reçu au laboratoire le : 29/08/2016
MesureAmianteAT_bdbf4023-074e-46c3-bbc8-ee7dc95bee
68

Réf. Client :

Commande	002OY000109
Dossier client	_0010800001_ RUE SERCLOT DES GUYONNIERES - 53600 EVRON Bâtiment composé de 1 cage et de 2 étages
Echantillon	002OY000109004 / Parois verticales intérieures et enduits / Murs et cloisons / Enduit ciment / Vol 1 (accès local commun 1)
Description ITGA	Enduit gris en vrac

Préparation :

Effectuée de façon à être représentative de l'échantillon

- pour une analyse au Microscope Electronique à Transmission Analytique (META) : broyage mécanique, récupération de poussières sur grille de microscope électronique (méthode interne IT 085 ou IT 286)

Technique Analytique :

- Microscope Electronique à Transmission Analytique (parties pertinentes de la norme NF X 43-050)

Résultat :

Fraction Analysée	Technique analytique et date d'analyse	Résultat	Type d'amiante	Nb de préparations
Enduit gris en vrac	META le 30/08/2016	Amiante non détecté	---	1

Validé par : Antoine Blandel - Analyste



RAPPORT D'ESSAI N° IT071608-51620 EN DATE DU 31/08/2016 RECHERCHE ET IDENTIFICATION D'AMIANTE SUR UN PRELEVEMENT DE MATERIAU

Ce rapport d'essai ne concerne que les échantillons soumis à l'analyse.

Client :

AC ENVIRONNEMENT
M. Ludovic GARDENAT
64 rue Clément Ader
42153 RIORGES

Prélèvement :

Commande ITGA : IT0716-87865
Echantillon ITGA : IT071608-51620
Reçu au laboratoire le : 29/08/2016
MesureAmianteAT_55b5c0fc-7514-493e-b99b-68838a3ea2
ba

Réf. Client :

Commande	002OY000109
Dossier client	_0010800001_ RUE SERCLOT DES GUYONNIERES - 53600 EVRON Bâtiment composé de 1 cage et de 2 étages
Echantillon	002OY000109005 / Conduits, canalisations et équipements / Conduit eau / Calorifugeage / Vol 1 (accès local commun 1)
Description ITGA	Matériau fibreux marron / Toile fibreuse / Carton

Préparation :

Effectuée de façon à être représentative de l'échantillon

- pour une analyse au Microscope Optique à Lumière Polarisée (MOLP) : pas de traitement thermique ou mécanique
- pour une analyse au Microscope Electronique à Transmission Analytique (META) : broyage mécanique, récupération de poussières sur grille de microscope électronique (méthode interne IT 085 ou IT 286)

Technique Analytique :

- Microscope Optique à Lumière Polarisée (méthode guide HSG 248 - appendice 2)
- Microscope Electronique à Transmission Analytique (parties pertinentes de la norme NF X 43-050)

Résultat :

Fraction Analysée	Technique analytique et date d'analyse	Résultat	Type d'amiante	Nb de préparations
Matériau fibreux marron + toile fibreuse + carton	MOLP le 30/08/2016	Amiante non détecté <small>Analyse confirmée au META</small>	---	2

Validé par : Antoine Blandel - Analyste



RAPPORT D'ESSAI N° IT071608-51621 EN DATE DU 31/08/2016 RECHERCHE ET IDENTIFICATION D'AMIANTE SUR UN PRELEVEMENT DE MATERIAU

Ce rapport d'essai ne concerne que les échantillons soumis à l'analyse.

Client :

AC ENVIRONNEMENT
M. Ludovic GARDENAT
64 rue Clément Ader
42153 RIORGES

Prélèvement :

Commande ITGA : IT0716-87865
Echantillon ITGA : IT071608-51621
Reçu au laboratoire le : 29/08/2016
MesureAmianteAT_127e3b19-18f0-47d1-8a8b-85487010f4d3

Réf. Client :

Commande	002OY000109
Dossier client	_0010800001_ RUE SERCLOT DES GUYONNIERES - 53600 EVRON Bâtiment composé de 1 cage et de 2 étages
Echantillon	002OY000109006 / Conduits, canalisations et équipements / Conduit eau / Calorifugeage / Vol 1 (accès local commun 1)
Description ITGA	Matériau fibreux orange / Toile fibreuse

Préparation :

Effectuée de façon à être représentative de l'échantillon

- pour une analyse au Microscope Optique à Lumière Polarisée (MOLP) : pas de traitement thermique ou mécanique
- pour une analyse au Microscope Electronique à Transmission Analytique (META) : broyage mécanique, récupération de poussières sur grille de microscope électronique (méthode interne IT 085 ou IT 286)

Technique Analytique :

- Microscope Optique à Lumière Polarisée (méthode guide HSG 248 - appendice 2)
- Microscope Electronique à Transmission Analytique (parties pertinentes de la norme NF X 43-050)

Résultat :

Fraction Analysée	Technique analytique et date d'analyse	Résultat	Type d'amiante	Nb de préparations
Matériau fibreux orange + toile fibreuse non séparable	MOLP le 30/08/2016	Amiante non détecté <small>Analyse confirmée au META</small>	---	2

Validé par : Antoine Blandel - Analyste



RAPPORT D'ESSAI N° IT071608-51622 EN DATE DU 31/08/2016 RECHERCHE ET IDENTIFICATION D'AMIANTE SUR UN PRELEVEMENT DE MATERIAU

Ce rapport d'essai ne concerne que les échantillons soumis à l'analyse.

Client :

AC ENVIRONNEMENT
M. Ludovic GARDENAT
64 rue Clément Ader
42153 RIORGES

Prélèvement :

Commande ITGA : IT0716-87865
Echantillon ITGA : IT071608-51622
Reçu au laboratoire le : 29/08/2016
MesureAmianteAT_f978cd73-1d39-4934-ba2a-c99648d480
aa

Réf. Client :

Commande	002OY000109
Dossier client	_0010800001_ RUE SERCLOT DES GUYONNIERES - 53600 EVRON Bâtiment composé de 1 cage et de 2 étages
Echantillon	002OY000109007 / Plafond et faux-plafonds / Faux plafonds / Joints panneau / plaques / Vol 1 (accès local commun 1)
Description ITGA	Matériau gris en vrac / Toile fibreuse / Bois en lamelles en vrac

Préparation :

Effectuée de façon à être représentative de l'échantillon

- pour une analyse au Microscope Electronique à Transmission Analytique (META) : broyage mécanique, récupération de poussières sur grille de microscope électronique (méthode interne IT 085 ou IT 286)

Technique Analytique :

- Microscope Electronique à Transmission Analytique (parties pertinentes de la norme NF X 43-050)

Résultat :

Fraction Analysée	Technique analytique et date d'analyse	Résultat	Type d'amiante	Nb de préparations
Matériau gris en vrac + toile fibreuse non séparable + bois en lamelles en vrac non séparable	META le 30/08/2016	Amiante non détecté	---	1

Validé par : Antoine Blandel - Analyste



RAPPORT D'ESSAI N° IT071608-51623 EN DATE DU 31/08/2016 RECHERCHE ET IDENTIFICATION D'AMIANTE SUR UN PRELEVEMENT DE MATERIAU

Ce rapport d'essai ne concerne que les échantillons soumis à l'analyse.

Client :

AC ENVIRONNEMENT
M. Ludovic GARDENAT
64 rue Clément Ader
42153 RIORGES

Prélèvement :

Commande ITGA : IT0716-87865
Echantillon ITGA : IT071608-51623
Reçu au laboratoire le : 29/08/2016
MesureAmianteAT_075f4614-1d3e-4a30-a64e-cadc008442
6e

Réf. Client :

Commande	002OY000109
Dossier client	_0010800001_ RUE SERCLOT DES GUYONNIERES - 53600 EVRON Bâtiment composé de 1 cage et de 2 étages
Echantillon	002OY000109008 / Parois verticales intérieures et enduits / Murs et cloisons / Enduit ciment / Vol 8 (cave 1)
Description ITGA	Enduit compact gris en vrac hétérogène

Préparation :

Effectuée de façon à être représentative de l'échantillon

- pour une analyse au Microscope Electronique à Transmission Analytique (META) : broyage mécanique, récupération de poussières sur grille de microscope électronique (méthode interne IT 085 ou IT 286)

Technique Analytique :

- Microscope Electronique à Transmission Analytique (parties pertinentes de la norme NF X 43-050)

Résultat :

Fraction Analysée	Technique analytique et date d'analyse	Résultat	Type d'amiante	Nb de préparations
Enduit compact gris en vrac hétérogène	META le 30/08/2016	Amiante non détecté	---	1

Validé par : Antoine Blandel - Analyste



Parc Edonia - Bât. R - Rue de la Terre Adélie - CS n° 66862
35768 SAINT-GREGOIRE CEDEX
Tél : 02.99.35.41.41
Fax : 02.99.35.41.42
www.itga.fr

Accréditation n° 1-5967
Liste des sites et portées
disponibles sur www.cofrac.fr



RAPPORT D'ESSAI N° IT071608-51624 EN DATE DU 31/08/2016 RECHERCHE ET IDENTIFICATION D'AMIANTE SUR UN PRELEVEMENT DE MATERIAU

Ce rapport d'essai ne concerne que les échantillons soumis à l'analyse.

Client :

AC ENVIRONNEMENT
M. Ludovic GARDENAT
64 rue Clément Ader
42153 RIORGES

Prélèvement :

Commande ITGA : IT0716-87865
Echantillon ITGA : IT071608-51624
Reçu au laboratoire le : 29/08/2016
MesureAmianteAT_2c3a0eb2-94aa-439a-87cc-25e03c484b
30

Réf. Client :

Commande	002OY000109
Dossier client	_0010800001_ RUE SERCLOT DES GUYONNIERES - 53600 EVRON Bâtiment composé de 1 cage et de 2 étages
Echantillon	002OY000109009 / Revêtement de sol / Revêtement de sol / Chappe maigre (base ciment) / Vol 3 (accès sous-sol)
Description ITGA	Matériau gris en vrac hétérogène

Préparation :

Effectuée de façon à être représentative de l'échantillon

- pour une analyse au Microscope Electronique à Transmission Analytique (META) : broyage mécanique, récupération de poussières sur grille de microscope électronique (méthode interne IT 085 ou IT 286)

Technique Analytique :

- Microscope Electronique à Transmission Analytique (parties pertinentes de la norme NF X 43-050)

Résultat :

Fraction Analysée	Technique analytique et date d'analyse	Résultat	Type d'amiante	Nb de préparations
Matériau gris en vrac hétérogène	META le 30/08/2016	Amiante non détecté	---	1

Validé par : Antoine Blandel - Analyste



RAPPORT D'ESSAI N° IT071608-51625 EN DATE DU 31/08/2016 RECHERCHE ET IDENTIFICATION D'AMIANTE SUR UN PRELEVEMENT DE MATERIAU

Ce rapport d'essai ne concerne que les échantillons soumis à l'analyse.

Client :

AC ENVIRONNEMENT
M. Ludovic GARDENAT
64 rue Clément Ader
42153 RIORGES

Prélèvement :

Commande ITGA : IT0716-87865
Echantillon ITGA : IT071608-51625
Reçu au laboratoire le : 29/08/2016
MesureAmianteAT_c403087c-f1bd-46c8-8650-de694fa935
4c

Réf. Client :

Commande	002OY000109
Dossier client	_0010800001_ RUE SERCLOT DES GUYONNIERES - 53600 EVRON Bâtiment composé de 1 cage et de 2 étages
Echantillon	002OY000109010 / Plafond et faux-plafonds / Plafonds / Enduit ciment / Vol 3 (accès sous-sol)
Description ITGA	Enduit gris en vrac hétérogène

Préparation :

Effectuée de façon à être représentative de l'échantillon

- pour une analyse au Microscope Electronique à Transmission Analytique (META) : broyage mécanique, récupération de poussières sur grille de microscope électronique (méthode interne IT 085 ou IT 286)

Technique Analytique :

- Microscope Electronique à Transmission Analytique (parties pertinentes de la norme NF X 43-050)

Résultat :

Fraction Analysée	Technique analytique et date d'analyse	Résultat	Type d'amiante	Nb de préparations
Enduit gris en vrac hétérogène	META le 30/08/2016	Amiante non détecté	---	1

Validé par : Antoine Blandel - Analyste



RAPPORT D'ESSAI N° IT071608-51626 EN DATE DU 31/08/2016 RECHERCHE ET IDENTIFICATION D'AMIANTE SUR UN PRELEVEMENT DE MATERIAU

Ce rapport d'essai ne concerne que les échantillons soumis à l'analyse.

Client :

AC ENVIRONNEMENT
M. Ludovic GARDENAT
64 rue Clément Ader
42153 RIORGES

Prélèvement :

Commande ITGA : IT0716-87865
Echantillon ITGA : IT071608-51626
Reçu au laboratoire le : 29/08/2016
MesureAmianteAT_29f6be9a-f57c-445c-92ce-6a69e99252
8f

Réf. Client :

Commande	002OY000109
Dossier client	_0010800001_ RUE SERCLOT DES GUYONNIERES - 53600 EVRON Bâtiment composé de 1 cage et de 2 étages
Echantillon	002OY000109011 / Parois verticales intérieures et enduits / Murs et cloisons / Enduit ciment / Vol 2 (accès local commun 2)
Description ITGA	Enduit gris en vrac hétérogène

Préparation :

Effectuée de façon à être représentative de l'échantillon

- pour une analyse au Microscope Electronique à Transmission Analytique (META) : broyage mécanique, récupération de poussières sur grille de microscope électronique (méthode interne IT 085 ou IT 286)

Technique Analytique :

- Microscope Electronique à Transmission Analytique (parties pertinentes de la norme NF X 43-050)

Résultat :

Fraction Analysée	Technique analytique et date d'analyse	Résultat	Type d'amiante	Nb de préparations
Enduit gris en vrac hétérogène	META le 30/08/2016	Amiante non détecté	---	1

Validé par : Antoine Blandel - Analyste



RAPPORT D'ESSAI N° IT071608-51627 EN DATE DU 31/08/2016 RECHERCHE ET IDENTIFICATION D'AMIANTE SUR UN PRELEVEMENT DE MATERIAU

Ce rapport d'essai ne concerne que les échantillons soumis à l'analyse.

Client :

AC ENVIRONNEMENT
M. Ludovic GARDENAT
64 rue Clément Ader
42153 RIORGES

Prélèvement :

Commande ITGA : IT0716-87865
Echantillon ITGA : IT071608-51627
Reçu au laboratoire le : 29/08/2016
MesureAmianteAT_85a22112-cb71-43cf-9907-0a94085e2
51d

Réf. Client :

Commande	002OY000109
Dossier client	_0010800001_ RUE SERCLOT DES GUYONNIERES - 53600 EVRON Bâtiment composé de 1 cage et de 2 étages
Echantillon	002OY000109012 / Plafond et faux-plafonds / Faux plafonds / Joints panneau / plaques / Vol 2 (accès local commun 2)
Description ITGA	Matériau beige en vrac / Toile fibreuse

Préparation :

Effectuée de façon à être représentative de l'échantillon

- pour une analyse au Microscope Electronique à Transmission Analytique (META) : broyage mécanique, récupération de poussières sur grille de microscope électronique (méthode interne IT 085 ou IT 286)

Technique Analytique :

- Microscope Electronique à Transmission Analytique (parties pertinentes de la norme NF X 43-050)

Résultat :

Fraction Analysée	Technique analytique et date d'analyse	Résultat	Type d'amiante	Nb de préparations
Matériau beige en vrac + toile fibreuse non séparable	META le 31/08/2016	Amiante non détecté	---	3

Validé par : Antoine Blandel - Analyste



RAPPORT D'ESSAI N° IT071608-51628 EN DATE DU 31/08/2016 RECHERCHE ET IDENTIFICATION D'AMIANTE SUR UN PRELEVEMENT DE MATERIAU

Ce rapport d'essai ne concerne que les échantillons soumis à l'analyse.

Client :

AC ENVIRONNEMENT
M. Ludovic GARDENAT
64 rue Clément Ader
42153 RIORGES

Prélèvement :

Commande ITGA : IT0716-87865
Echantillon ITGA : IT071608-51628
Reçu au laboratoire le : 29/08/2016
MesureAmianteAT_b027b913-01f0-424a-818a-f4c4f5bb35
32

Réf. Client :

Commande	002OY000109
Dossier client	_0010800001_ RUE SERCLOT DES GUYONNIERES - 53600 EVRON Bâtiment composé de 1 cage et de 2 étages
Echantillon	002OY000109013 / Conduits, canalisations et équipements / Conduit eau / Joint entre éléments / Vol 8 (cave 1)
Description ITGA	Matériau compact gris en vrac / Peintures multiples en vrac

Préparation :

Effectuée de façon à être représentative de l'échantillon

- pour une analyse au Microscope Electronique à Transmission Analytique (META) : broyage mécanique, récupération de poussières sur grille de microscope électronique (méthode interne IT 085 ou IT 286)

Technique Analytique :

- Microscope Electronique à Transmission Analytique (parties pertinentes de la norme NF X 43-050)

Résultat :

Fraction Analysée	Technique analytique et date d'analyse	Résultat	Type d'amiante	Nb de préparations
Matériau compact gris en vrac + peintures multiples en vrac non séparable	META le 30/08/2016	Amiante non détecté	---	1

Validé par : Antoine Blandel - Analyste



RAPPORT D'ESSAI N° IT071608-51629 EN DATE DU 31/08/2016 RECHERCHE ET IDENTIFICATION D'AMIANTE SUR UN PRELEVEMENT DE MATERIAU

Ce rapport d'essai ne concerne que les échantillons soumis à l'analyse.

Client :

AC ENVIRONNEMENT
M. Ludovic GARDENAT
64 rue Clément Ader
42153 RIORGES

Prélèvement :

Commande ITGA : IT0716-87865
Echantillon ITGA : IT071608-51629
Reçu au laboratoire le : 29/08/2016
MesureAmianteAT_25f20f31-72d7-479d-9d22-64516cdb6c
b0

Réf. Client :

Commande	002OY000109
Dossier client	_0010800001_ RUE SERCLOT DES GUYONNIERES - 53600 EVRON Bâtiment composé de 1 cage et de 2 étages
Echantillon	002OY000109014 / Parois verticales intérieures et enduits / Menuiseries / Reprise d'étanchéité / Vol 1 (accès local commun 1)
Description ITGA	Matériau souple gris

Préparation :

Effectuée de façon à être représentative de l'échantillon

- pour une analyse au Microscope Electronique à Transmission Analytique (META) : broyage mécanique, récupération de poussières sur grille de microscope électronique (méthode interne IT 085 ou IT 286)

Technique Analytique :

- Microscope Electronique à Transmission Analytique (parties pertinentes de la norme NF X 43-050)

Résultat :

Fraction Analysée	Technique analytique et date d'analyse	Résultat	Type d'amiante	Nb de préparations
Matériau souple gris	META le 31/08/2016	Amiante non détecté	---	1

Validé par : Antoine Blandel - Analyste



RAPPORT D'ESSAI N° IT071608-51630 EN DATE DU 31/08/2016 RECHERCHE ET IDENTIFICATION D'AMIANTE SUR UN PRELEVEMENT DE MATERIAU

Ce rapport d'essai ne concerne que les échantillons soumis à l'analyse.

Client :

AC ENVIRONNEMENT
M. Ludovic GARDENAT
64 rue Clément Ader
42153 RIORGES

Prélèvement :

Commande ITGA : IT0716-87865
Echantillon ITGA : IT071608-51630
Reçu au laboratoire le : 29/08/2016
MesureAmianteAT_e49da25b-f7ae-438f-9df2-9f83b0cf2c6
4

Réf. Client :

Commande	002OY000109
Dossier client	_0010800001_ RUE SERCLOT DES GUYONNIERES - 53600 EVRON Bâtiment composé de 1 cage et de 2 étages
Echantillon	002OY000109015 / Revêtement de sol / Revêtement de sol / Colles de carrelage / Vol 12 (RDC)
Description ITGA	Colle grise hétérogène / Peinture avec poussières / Joint cassant gris / Carrelage

Préparation :

Effectuée de façon à être représentative de l'échantillon

- pour une analyse au Microscope Electronique à Transmission Analytique (META) : broyage mécanique, récupération de poussières sur grille de microscope électronique (méthode interne IT 085 ou IT 286)

Technique Analytique :

- Microscope Electronique à Transmission Analytique (parties pertinentes de la norme NF X 43-050)

Résultat :

Fraction Analysée	Technique analytique et date d'analyse	Résultat	Type d'amiante	Nb de préparations
Colle grise hétérogène + peinture avec poussières non séparable + joint cassant gris non séparable	META le 31/08/2016	Amiante non détecté	---	2
Carrelage		Non analysé		

Validé par : Antoine Blandel - Analyste



RAPPORT D'ESSAI N° IT071608-51631 EN DATE DU 31/08/2016 RECHERCHE ET IDENTIFICATION D'AMIANTE SUR UN PRELEVEMENT DE MATERIAU

Ce rapport d'essai ne concerne que les échantillons soumis à l'analyse.

Client :

AC ENVIRONNEMENT
M. Ludovic GARDENAT
64 rue Clément Ader
42153 RIORGES

Prélèvement :

Commande ITGA : IT0716-87865
Echantillon ITGA : IT071608-51631
Reçu au laboratoire le : 29/08/2016
MesureAmianteAT_891dfbb9-e994-41c9-bd1b-2cb76ab8ed
e0

Réf. Client :

Commande	002OY000109
Dossier client	_0010800001_ RUE SERCLOT DES GUYONNIERES - 53600 EVRON Bâtiment composé de 1 cage et de 2 étages
Echantillon	002OY000109016 / Revêtement de mur / Revêtement de mur / Colle de carrelage (plinthe) / Vol 12 (RDC)
Description ITGA	Colle grise / Matériau blanc en faible quantité

Préparation :

Effectuée de façon à être représentative de l'échantillon

- pour une analyse au Microscope Electronique à Transmission Analytique (META) : broyage mécanique, récupération de poussières sur grille de microscope électronique (méthode interne IT 085 ou IT 286)

Technique Analytique :

- Microscope Electronique à Transmission Analytique (parties pertinentes de la norme NF X 43-050)

Résultat :

Fraction Analysée	Technique analytique et date d'analyse	Résultat	Type d'amiante	Nb de préparations
Colle grise + matériau blanc en faible quantité non séparable	META le 31/08/2016	Présence de fibres d'amiante	Chrysotile	2

Validé par : Antoine Blandel - Analyste



Parc Edonia - Bât. R - Rue de la Terre Adélie - CS n° 66862
35768 SAINT-GREGOIRE CEDEX
Tél : 02.99.35.41.41
Fax : 02.99.35.41.42
www.itga.fr

Accréditation n° 1-5967
Liste des sites et portées
disponibles sur www.cofrac.fr



RAPPORT D'ESSAI N° IT071608-51632 EN DATE DU 31/08/2016 RECHERCHE ET IDENTIFICATION D'AMIANTE SUR UN PRELEVEMENT DE MATERIAU

Ce rapport d'essai ne concerne que les échantillons soumis à l'analyse.

Client :

AC ENVIRONNEMENT
M. Ludovic GARDENAT
64 rue Clément Ader
42153 RIORGES

Prélèvement :

Commande ITGA : IT0716-87865
Echantillon ITGA : IT071608-51632
Reçu au laboratoire le : 29/08/2016
MesureAmianteAT_8cdf5158-9755-4e5b-be9f-c1c85dfa35b
e

Réf. Client :

Commande	002OY000109
Dossier client	_0010800001_ RUE SERCLOT DES GUYONNIERES - 53600 EVRON Bâtiment composé de 1 cage et de 2 étages
Echantillon	002OY000109017 / Parois verticales intérieures et enduits / Menuiseries / Mastic vitrier et joint d'étanchéité / Vol 12 (RDC)
Description ITGA	Matériau souple noir

Préparation :

Effectuée de façon à être représentative de l'échantillon

- pour une analyse au Microscope Electronique à Transmission Analytique (META) : broyage mécanique, récupération de poussières sur grille de microscope électronique (méthode interne IT 085 ou IT 286)

Technique Analytique :

- Microscope Electronique à Transmission Analytique (parties pertinentes de la norme NF X 43-050)

Résultat :

Fraction Analysée	Technique analytique et date d'analyse	Résultat	Type d'amiante	Nb de préparations
Matériau souple noir	META le 30/08/2016	Amiante non détecté	---	1

Validé par : Antoine Blandel - Analyste



RAPPORT D'ESSAI N° IT071608-51633 EN DATE DU 31/08/2016 RECHERCHE ET IDENTIFICATION D'AMIANTE SUR UN PRELEVEMENT DE MATERIAU

Ce rapport d'essai ne concerne que les échantillons soumis à l'analyse.

Client :

AC ENVIRONNEMENT
M. Ludovic GARDENAT
64 rue Clément Ader
42153 RIORGES

Prélèvement :

Commande ITGA : IT0716-87865
Echantillon ITGA : IT071608-51633
Reçu au laboratoire le : 29/08/2016
MesureAmianteAT_b0e31386-69a5-4350-abb2-58b619878
975

Réf. Client :

Commande	002OY000109
Dossier client	_0010800001_ RUE SERCLOT DES GUYONNIERES - 53600 EVRON Bâtiment composé de 1 cage et de 2 étages
Echantillon	002OY000109018 / Revêtement de mur / Revêtement de mur / Colle de carrelage (plinthe) / Vol 12 (RDC)
Description ITGA	Colle beige avec poussières

Préparation :

Effectuée de façon à être représentative de l'échantillon

- pour une analyse au Microscope Electronique à Transmission Analytique (META) : broyage mécanique, récupération de poussières sur grille de microscope électronique (méthode interne IT 085 ou IT 286)

Technique Analytique :

- Microscope Electronique à Transmission Analytique (parties pertinentes de la norme NF X 43-050)

Résultat :

Fraction Analysée	Technique analytique et date d'analyse	Résultat	Type d'amiante	Nb de préparations
Colle beige avec poussières	META le 30/08/2016	Amiante non détecté	---	1

Validé par : Antoine Blandel - Analyste



RAPPORT D'ESSAI N° IT071608-51634 EN DATE DU 31/08/2016 RECHERCHE ET IDENTIFICATION D'AMIANTE SUR UN PRELEVEMENT DE MATERIAU

Ce rapport d'essai ne concerne que les échantillons soumis à l'analyse.

Client :

AC ENVIRONNEMENT
M. Ludovic GARDENAT
64 rue Clément Ader
42153 RIORGES

Prélèvement :

Commande ITGA : IT0716-87865
Echantillon ITGA : IT071608-51634
Reçu au laboratoire le : 29/08/2016
MesureAmianteAT_62ccd563-d94c-4f85-82b7-dacf71ac291
7

Réf. Client :

Commande	002OY000109
Dossier client	_0010800001_ RUE SERCLOT DES GUYONNIERES - 53600 EVRON Bâtiment composé de 1 cage et de 2 étages
Echantillon	002OY000109019 / Parois verticales intérieures et enduits / Menuiseries / Reprise d'étanchéité / Vol 12 (RDC)
Description ITGA	Matériau souple gris / Matériau gris en faible quantité

Préparation :

Effectuée de façon à être représentative de l'échantillon

- pour une analyse au Microscope Electronique à Transmission Analytique (META) : broyage mécanique, récupération de poussières sur grille de microscope électronique (méthode interne IT 085 ou IT 286)

Technique Analytique :

- Microscope Electronique à Transmission Analytique (parties pertinentes de la norme NF X 43-050)

Résultat :

Fraction Analysée	Technique analytique et date d'analyse	Résultat	Type d'amiante	Nb de préparations
Matériau souple gris + matériau gris en faible quantité non séparable	META le 30/08/2016	Amiante non détecté	---	1

Validé par : Antoine Blandel - Analyste



RAPPORT D'ESSAI N° IT071608-51635 EN DATE DU 31/08/2016 RECHERCHE ET IDENTIFICATION D'AMIANTE SUR UN PRELEVEMENT DE MATERIAU

Ce rapport d'essai ne concerne que les échantillons soumis à l'analyse.

Client :

AC ENVIRONNEMENT
M. Ludovic GARDENAT
64 rue Clément Ader
42153 RIORGES

Prélèvement :

Commande ITGA : IT0716-87865
Echantillon ITGA : IT071608-51635
Reçu au laboratoire le : 29/08/2016
MesureAmianteAT_da6a77ef-387b-4b3a-87cf-eee3a153691
7

Réf. Client :

Commande	002OY000109
Dossier client	_0010800001_ RUE SERCLOT DES GUYONNIERES - 53600 EVRON Bâtiment composé de 1 cage et de 2 étages
Echantillon	002OY000109020 / Parois verticales intérieures et enduits / Murs et cloisons / Peinture décoratives / Vol 12 (RDC)
Description ITGA	Matériau plâtreux blanc en vrac avec couche cartonnée / Peintures multiples

Préparation :

Effectuée de façon à être représentative de l'échantillon

- pour une analyse au Microscope Electronique à Transmission Analytique (META) : broyage mécanique, récupération de poussières sur grille de microscope électronique (méthode interne IT 085 ou IT 286)

Technique Analytique :

- Microscope Electronique à Transmission Analytique (parties pertinentes de la norme NF X 43-050)

Résultat :

Fraction Analysée	Technique analytique et date d'analyse	Résultat	Type d'amiante	Nb de préparations
Matériau plâtreux blanc en vrac avec couche cartonnée + peintures multiples non séparable	META le 30/08/2016	Amiante non détecté	---	1

Validé par : Antoine Blandel - Analyste



RAPPORT D'ESSAI N° IT071608-51636 EN DATE DU 31/08/2016 RECHERCHE ET IDENTIFICATION D'AMIANTE SUR UN PRELEVEMENT DE MATERIAU

Ce rapport d'essai ne concerne que les échantillons soumis à l'analyse.

Client :

AC ENVIRONNEMENT
M. Ludovic GARDENAT
64 rue Clément Ader
42153 RIORGES

Prélèvement :

Commande ITGA : IT0716-87865
Echantillon ITGA : IT071608-51636
Reçu au laboratoire le : 29/08/2016
MesureAmianteAT_8fc74294-7773-4553-b3bd-3ec57bb2c7
a0

Réf. Client :

Commande	002OY000109
Dossier client	_0010800001_ RUE SERCLOT DES GUYONNIERES - 53600 EVRON Bâtiment composé de 1 cage et de 2 étages
Echantillon	002OY000109021 / Parois verticales intérieures et enduits / Murs et cloisons / Enduit plâtre / Vol 12 (RDC)
Description ITGA	Enduit plâtreux blanc en vrac / Peinture

Préparation :

Effectuée de façon à être représentative de l'échantillon

- pour une analyse au Microscope Electronique à Transmission Analytique (META) : broyage mécanique, récupération de poussières sur grille de microscope électronique (méthode interne IT 085 ou IT 286)

Technique Analytique :

- Microscope Electronique à Transmission Analytique (parties pertinentes de la norme NF X 43-050)

Résultat :

Fraction Analysée	Technique analytique et date d'analyse	Résultat	Type d'amiante	Nb de préparations
Enduit plâtreux blanc en vrac non séparable + peinture non séparable	META le 31/08/2016	Amiante non détecté	---	2

Validé par : Antoine Blandel - Analyste



Parc Edonia - Bât. R - Rue de la Terre Adélie - CS n° 66862
35768 SAINT-GREGOIRE CEDEX
Tél : 02.99.35.41.41
Fax : 02.99.35.41.42
www.itga.fr

Accréditation n° 1-5967
Liste des sites et portées
disponibles sur www.cofrac.fr



RAPPORT D'ESSAI N° IT071608-51637 EN DATE DU 31/08/2016 RECHERCHE ET IDENTIFICATION D'AMIANTE SUR UN PRELEVEMENT DE MATERIAU

Ce rapport d'essai ne concerne que les échantillons soumis à l'analyse.

Client :

AC ENVIRONNEMENT
M. Ludovic GARDENAT
64 rue Clément Ader
42153 RIORGES

Prélèvement :

Commande ITGA : IT0716-87865
Echantillon ITGA : IT071608-51637
Reçu au laboratoire le : 29/08/2016
MesureAmianteAT_f8aac06e-54ae-4605-abcc-3346ff5fd24b

Réf. Client :

Commande	002OY000109
Dossier client	_0010800001_ RUE SERCLOT DES GUYONNIERES - 53600 EVRON Bâtiment composé de 1 cage et de 2 étages
Echantillon	002OY000109022 / Plafond et faux-plafonds / Plafonds / Enduit plâtre / Vol 12 (RDC)
Description ITGA	Enduit plâtreux blanc en vrac / Peinture

Préparation :

Effectuée de façon à être représentative de l'échantillon

- pour une analyse au Microscope Electronique à Transmission Analytique (META) : broyage mécanique, récupération de poussières sur grille de microscope électronique (méthode interne IT 085 ou IT 286)

Technique Analytique :

- Microscope Electronique à Transmission Analytique (parties pertinentes de la norme NF X 43-050)

Résultat :

Fraction Analysée	Technique analytique et date d'analyse	Résultat	Type d'amiante	Nb de préparations
Enduit plâtreux blanc en vrac non séparable + peinture non séparable	META le 31/08/2016	Amiante non détecté	---	1

Validé par : Antoine Blandel - Analyste



RAPPORT D'ESSAI N° IT071608-51638 EN DATE DU 31/08/2016 RECHERCHE ET IDENTIFICATION D'AMIANTE SUR UN PRELEVEMENT DE MATERIAU

Ce rapport d'essai ne concerne que les échantillons soumis à l'analyse.

Client :

AC ENVIRONNEMENT
M. Ludovic GARDENAT
64 rue Clément Ader
42153 RIORGES

Prélèvement :

Commande ITGA : IT0716-87865
Echantillon ITGA : IT071608-51638
Reçu au laboratoire le : 29/08/2016
MesureAmianteAT_5064eb48-21bd-433a-8992-ca0f9470c0
d8

Réf. Client :

Commande	002OY000109
Dossier client	_0010800001_ RUE SERCLOT DES GUYONNIERES - 53600 EVRON Bâtiment composé de 1 cage et de 2 étages
Echantillon	002OY000109023 / Plafond et faux-plafonds / Plafonds / Enduit plâtre / Vol 12 (RDC)
Description ITGA	Enduit plâtreux blanc en vrac / Peinture

Préparation :

Effectuée de façon à être représentative de l'échantillon

- pour une analyse au Microscope Electronique à Transmission Analytique (META) : broyage mécanique, récupération de poussières sur grille de microscope électronique (méthode interne IT 085 ou IT 286)

Technique Analytique :

- Microscope Electronique à Transmission Analytique (parties pertinentes de la norme NF X 43-050)

Résultat :

Fraction Analysée	Technique analytique et date d'analyse	Résultat	Type d'amiante	Nb de préparations
Enduit plâtreux blanc en vrac + peinture non séparable	META le 31/08/2016	Amiante non détecté	---	1

Validé par : Antoine Blandel - Analyste



RAPPORT D'ESSAI N° IT071608-51639 EN DATE DU 31/08/2016 RECHERCHE ET IDENTIFICATION D'AMIANTE SUR UN PRELEVEMENT DE MATERIAU

Ce rapport d'essai ne concerne que les échantillons soumis à l'analyse.

Client :

AC ENVIRONNEMENT
M. Ludovic GARDENAT
64 rue Clément Ader
42153 RIORGES

Prélèvement :

Commande ITGA : IT0716-87865
Echantillon ITGA : IT071608-51639
Reçu au laboratoire le : 29/08/2016
MesureAmianteAT_b4e60752-c046-4799-9148-e51ddc43d
d6b

Réf. Client :

Commande	002OY000109
Dossier client	_0010800001_ RUE SERCLOT DES GUYONNIERES - 53600 EVRON Bâtiment composé de 1 cage et de 2 étages
Echantillon	002OY000109024 / Plafond et faux-plafonds / Plafonds / Enduit plâtre / Vol 16 (R+2)
Description ITGA	Matériau gris en vrac hétérogène / Peinture

Préparation :

Effectuée de façon à être représentative de l'échantillon

- pour une analyse au Microscope Electronique à Transmission Analytique (META) : broyage mécanique, récupération de poussières sur grille de microscope électronique (méthode interne IT 085 ou IT 286)

Technique Analytique :

- Microscope Electronique à Transmission Analytique (parties pertinentes de la norme NF X 43-050)

Résultat :

Fraction Analysée	Technique analytique et date d'analyse	Résultat	Type d'amiante	Nb de préparations
Matériau gris en vrac hétérogène + peinture non séparable	META le 31/08/2016	Amiante non détecté	---	1

Validé par : Antoine Blandel - Analyste



RAPPORT D'ESSAI N° IT071608-51640 EN DATE DU 31/08/2016 RECHERCHE ET IDENTIFICATION D'AMIANTE SUR UN PRELEVEMENT DE MATERIAU

Ce rapport d'essai ne concerne que les échantillons soumis à l'analyse.

Client :

AC ENVIRONNEMENT
M. Ludovic GARDENAT
64 rue Clément Ader
42153 RIORGES

Prélèvement :

Commande ITGA : IT0716-87865
Echantillon ITGA : IT071608-51640
Reçu au laboratoire le : 29/08/2016
MesureAmianteAT_e0c0d83d-f4f3-4c00-891f-1c743bf79a2
2

Réf. Client :

Commande	002OY000109
Dossier client	_0010800001_ RUE SERCLOT DES GUYONNIERES - 53600 EVRON Bâtiment composé de 1 cage et de 2 étages
Echantillon	002OY000109025 / Revêtement de sol / Revêtement de sol / Chappe maigre (base ciment) / Vol 12 (RDC)
Description ITGA	Matériau compact gris hétérogène

Préparation :

Effectuée de façon à être représentative de l'échantillon

- pour une analyse au Microscope Electronique à Transmission Analytique (META) : broyage mécanique, récupération de poussières sur grille de microscope électronique (méthode interne IT 085 ou IT 286)

Technique Analytique :

- Microscope Electronique à Transmission Analytique (parties pertinentes de la norme NF X 43-050)

Résultat :

Fraction Analysée	Technique analytique et date d'analyse	Résultat	Type d'amiante	Nb de préparations
Matériau compact gris hétérogène	META le 31/08/2016	Amiante non détecté	---	1

Validé par : Antoine Blandel - Analyste



Parc Edonia - Bât. R - Rue de la Terre Adélie - CS n° 66862
35768 SAINT-GREGOIRE CEDEX
Tél : 02.99.35.41.41
Fax : 02.99.35.41.42
www.itga.fr

Accréditation n° 1-5967
Liste des sites et portées
disponibles sur www.cofrac.fr



RAPPORT D'ESSAI N° IT071608-51641 EN DATE DU 31/08/2016 RECHERCHE ET IDENTIFICATION D'AMIANTE SUR UN PRELEVEMENT DE MATERIAU

Ce rapport d'essai ne concerne que les échantillons soumis à l'analyse.

Client :

AC ENVIRONNEMENT
M. Ludovic GARDENAT
64 rue Clément Ader
42153 RIORGES

Prélèvement :

Commande ITGA : IT0716-87865
Echantillon ITGA : IT071608-51641
Reçu au laboratoire le : 29/08/2016
MesureAmianteAT_43359cb5-fa56-43e6-9a94-4d6cf92598
9e

Réf. Client :

Commande	002OY000109
Dossier client	_0010800001_ RUE SERCLOT DES GUYONNIERES - 53600 EVRON Bâtiment composé de 1 cage et de 2 étages
Echantillon	002OY000109026 / Parois verticales intérieures et enduits / Murs et cloisons / Joint entre briques rouges / Vol 12 (RDC)
Description ITGA	Matériau compact blanc en vrac

Préparation :

Effectuée de façon à être représentative de l'échantillon

- pour une analyse au Microscope Electronique à Transmission Analytique (META) : broyage mécanique, récupération de poussières sur grille de microscope électronique (méthode interne IT 085 ou IT 286)

Technique Analytique :

- Microscope Electronique à Transmission Analytique (parties pertinentes de la norme NF X 43-050)

Résultat :

Fraction Analysée	Technique analytique et date d'analyse	Résultat	Type d'amiante	Nb de préparations
Matériau compact blanc en vrac	META le 30/08/2016	Amiante non détecté	---	1

Validé par : Antoine Blandel - Analyste



Parc Edonia - Bât. R - Rue de la Terre Adélie - CS n° 66862
35768 SAINT-GREGOIRE CEDEX
Tél : 02.99.35.41.41
Fax : 02.99.35.41.42
www.itga.fr

Accréditation n° 1-5967
Liste des sites et portées
disponibles sur www.cofrac.fr



RAPPORT D'ESSAI N° IT071608-51642 EN DATE DU 31/08/2016 RECHERCHE ET IDENTIFICATION D'AMIANTE SUR UN PRELEVEMENT DE MATERIAU

Ce rapport d'essai ne concerne que les échantillons soumis à l'analyse.

Client :

AC ENVIRONNEMENT
M. Ludovic GARDENAT
64 rue Clément Ader
42153 RIORGES

Prélèvement :

Commande ITGA : IT0716-87865
Echantillon ITGA : IT071608-51642
Reçu au laboratoire le : 29/08/2016
MesureAmianteAT_Obaac909-7149-4457-8765-fe9460c6d
62f

Réf. Client :

Commande	002OY000109
Dossier client	_0010800001_ RUE SERCLOT DES GUYONNIERES - 53600 EVRON Bâtiment composé de 1 cage et de 2 étages
Echantillon	002OY000109027 / Parois verticales intérieures et enduits / Cloisons légères ou préfabriquées / Enduits plâtre / Vol 14 (R+1)
Description ITGA	Enduit plâtreux blanc en vrac / Peinture

Préparation :

Effectuée de façon à être représentative de l'échantillon

- pour une analyse au Microscope Electronique à Transmission Analytique (META) : broyage mécanique, récupération de poussières sur grille de microscope électronique (méthode interne IT 085 ou IT 286)

Technique Analytique :

- Microscope Electronique à Transmission Analytique (parties pertinentes de la norme NF X 43-050)

Résultat :

Fraction Analysée	Technique analytique et date d'analyse	Résultat	Type d'amiante	Nb de préparations
Enduit plâtreux blanc en vrac + peinture non séparable	META le 31/08/2016	Amiante non détecté	---	1

Validé par : Antoine Blandel - Analyste



Parc Edonia - Bât. R - Rue de la Terre Adélie - CS n° 66862
35768 SAINT-GREGOIRE CEDEX
Tél : 02.99.35.41.41
Fax : 02.99.35.41.42
www.itga.fr

Accréditation n° 1-5967
Liste des sites et portées
disponibles sur www.cofrac.fr



RAPPORT D'ESSAI N° IT071608-51643 EN DATE DU 31/08/2016 RECHERCHE ET IDENTIFICATION D'AMIANTE SUR UN PRELEVEMENT DE MATERIAU

Ce rapport d'essai ne concerne que les échantillons soumis à l'analyse.

Client :

AC ENVIRONNEMENT
M. Ludovic GARDENAT
64 rue Clément Ader
42153 RIORGES

Prélèvement :

Commande ITGA : IT0716-87865
Echantillon ITGA : IT071608-51643
Reçu au laboratoire le : 29/08/2016
MesureAmianteAT_99b74a56-e8c7-41c6-a207-8d0ad469f7
fe

Réf. Client :

Commande	002OY000109
Dossier client	_0010800001_ RUE SERCLOT DES GUYONNIERES - 53600 EVRON Bâtiment composé de 1 cage et de 2 étages
Echantillon	002OY000109028 / Parois verticales intérieures et enduits / escalier / Enduits ciment / Vol 12 (RDC)
Description ITGA	Enduit gris en vrac / Peinture avec poussières

Préparation :

Effectuée de façon à être représentative de l'échantillon

- pour une analyse au Microscope Electronique à Transmission Analytique (META) : broyage mécanique, récupération de poussières sur grille de microscope électronique (méthode interne IT 085 ou IT 286)

Technique Analytique :

- Microscope Electronique à Transmission Analytique (parties pertinentes de la norme NF X 43-050)

Résultat :

Fraction Analysée	Technique analytique et date d'analyse	Résultat	Type d'amiante	Nb de préparations
Enduit gris en vrac + peinture avec poussières non séparable	META le 30/08/2016	Amiante non détecté	---	1

Validé par : Antoine Blandel - Analyste



RAPPORT D'ESSAI N° IT071608-51644 EN DATE DU 31/08/2016 RECHERCHE ET IDENTIFICATION D'AMIANTE SUR UN PRELEVEMENT DE MATERIAU

Ce rapport d'essai ne concerne que les échantillons soumis à l'analyse.

Client :

AC ENVIRONNEMENT
M. Ludovic GARDENAT
64 rue Clément Ader
42153 RIORGES

Prélèvement :

Commande ITGA : IT0716-87865
Echantillon ITGA : IT071608-51644
Reçu au laboratoire le : 29/08/2016
MesureAmianteAT_30d87146-e089-4d6b-9298-55376937
ce9b

Réf. Client :

Commande	002OY000109
Dossier client	_0010800001_ RUE SERCLOT DES GUYONNIERES - 53600 EVRON Bâtiment composé de 1 cage et de 2 étages
Echantillon	002OY000109029 / Toiture et étanchéité / Elément sous toiture / Isolant sous toiture / Vol 18 (Comble)
Description ITGA	Matériau fibreux blanc

Préparation :

Effectuée de façon à être représentative de l'échantillon

- pour une analyse au Microscope Optique à Lumière Polarisée (MOLP) : pas de traitement thermique ou mécanique
- pour une analyse au Microscope Electronique à Transmission Analytique (META) : broyage mécanique, récupération de poussières sur grille de microscope électronique (méthode interne IT 085 ou IT 286)

Technique Analytique :

- Microscope Optique à Lumière Polarisée (méthode guide HSG 248 - appendice 2)
- Microscope Electronique à Transmission Analytique (parties pertinentes de la norme NF X 43-050)

Résultat :

Fraction Analysée	Technique analytique et date d'analyse	Résultat	Type d'amiante	Nb de préparations
Matériau fibreux blanc	MOLP le 30/08/2016	Amiante non détecté <small>Analyse confirmée au META</small>	---	2

Validé par : Antoine Blandel - Analyste



RAPPORT D'ESSAI N° IT071608-51645 EN DATE DU 31/08/2016 RECHERCHE ET IDENTIFICATION D'AMIANTE SUR UN PRELEVEMENT DE MATERIAU

Ce rapport d'essai ne concerne que les échantillons soumis à l'analyse.

Client :

AC ENVIRONNEMENT
M. Ludovic GARDENAT
64 rue Clément Ader
42153 RIORGES

Prélèvement :

Commande ITGA : IT0716-87865
Echantillon ITGA : IT071608-51645
Reçu au laboratoire le : 29/08/2016
MesureAmianteAT_55906256-e40b-456f-b7b8-a45db817e
b94

Réf. Client :

Commande	002OY000109
Dossier client	_0010800001_ RUE SERCLOT DES GUYONNIERES - 53600 EVRON Bâtiment composé de 1 cage et de 2 étages
Echantillon	002OY000109030 / Toiture et étanchéité / Revêtement bitumeux d'étanchéité / Bandes bitumeuses / Vol 18 (Comble)
Description ITGA	Matériau bitumineux avec aluminium avec fibres

Préparation :

Effectuée de façon à être représentative de l'échantillon

- pour une analyse au Microscope Electronique à Transmission Analytique (META) : broyage mécanique, récupération de poussières sur grille de microscope électronique (méthode interne IT 085 ou IT 286)

Technique Analytique :

- Microscope Electronique à Transmission Analytique (parties pertinentes de la norme NF X 43-050)

Résultat :

Fraction Analysée	Technique analytique et date d'analyse	Résultat	Type d'amiante	Nb de préparations
Matériau bitumineux avec aluminium avec fibres	META le 30/08/2016	Amiante non détecté	---	1

Validé par : Antoine Blandel - Analyste



RAPPORT D'ESSAI N° IT071608-51646 EN DATE DU 31/08/2016 RECHERCHE ET IDENTIFICATION D'AMIANTE SUR UN PRELEVEMENT DE MATERIAU

Ce rapport d'essai ne concerne que les échantillons soumis à l'analyse.

Client :

AC ENVIRONNEMENT
M. Ludovic GARDENAT
64 rue Clément Ader
42153 RIORGES

Prélèvement :

Commande ITGA : IT0716-87865
Echantillon ITGA : IT071608-51646
Reçu au laboratoire le : 29/08/2016
MesureAmianteAT_a4a06e89-8283-4774-bfec-03ab934290
e6

Réf. Client :

Commande	002OY000109
Dossier client	_0010800001_ RUE SERCLOT DES GUYONNIERES - 53600 EVRON Bâtiment composé de 1 cage et de 2 étages
Echantillon	002OY000109031 / Parois verticales intérieures et enduits / Murs et cloisons / Enduit ciment / Vol 16 (R+2)
Description ITGA	Enduit gris en vrac / Peinture

Préparation :

Effectuée de façon à être représentative de l'échantillon

- pour une analyse au Microscope Electronique à Transmission Analytique (META) : broyage mécanique, récupération de poussières sur grille de microscope électronique (méthode interne IT 085 ou IT 286)

Technique Analytique :

- Microscope Electronique à Transmission Analytique (parties pertinentes de la norme NF X 43-050)

Résultat :

Fraction Analysée	Technique analytique et date d'analyse	Résultat	Type d'amiante	Nb de préparations
Enduit gris en vrac + peinture non séparable	META le 30/08/2016	Amiante non détecté	---	1

Validé par : Antoine Blandel - Analyste



RAPPORT D'ESSAI N° IT071608-51647 EN DATE DU 31/08/2016 RECHERCHE ET IDENTIFICATION D'AMIANTE SUR UN PRELEVEMENT DE MATERIAU

Ce rapport d'essai ne concerne que les échantillons soumis à l'analyse.

Client :

AC ENVIRONNEMENT
M. Ludovic GARDENAT
64 rue Clément Ader
42153 RIORGES

Prélèvement :

Commande ITGA : IT0716-87865
Echantillon ITGA : IT071608-51647
Reçu au laboratoire le : 29/08/2016
MesureAmianteAT_ddd7c8da-202b-4775-a898-abc4f3ddaca
3

Réf. Client :

Commande	002OY000109
Dossier client	_0010800001_ RUE SERCLOT DES GUYONNIERES - 53600 EVRON Bâtiment composé de 1 cage et de 2 étages
Echantillon	002OY000109032 / Plafond et faux-plafonds / Plafonds / Enduit ciment / Vol 11 (cuve à fioul)
Description ITGA	Enduit gris en vrac hétérogène

Préparation :

Effectuée de façon à être représentative de l'échantillon

- pour une analyse au Microscope Electronique à Transmission Analytique (META) : broyage mécanique, récupération de poussières sur grille de microscope électronique (méthode interne IT 085 ou IT 286)

Technique Analytique :

- Microscope Electronique à Transmission Analytique (parties pertinentes de la norme NF X 43-050)

Résultat :

Fraction Analysée	Technique analytique et date d'analyse	Résultat	Type d'amiante	Nb de préparations
Enduit gris en vrac hétérogène	META le 30/08/2016	Amiante non détecté	---	1

Validé par : Antoine Blandel - Analyste



RAPPORT D'ESSAI N° IT071608-51648 EN DATE DU 31/08/2016 RECHERCHE ET IDENTIFICATION D'AMIANTE SUR UN PRELEVEMENT DE MATERIAU

Ce rapport d'essai ne concerne que les échantillons soumis à l'analyse.

Client :

AC ENVIRONNEMENT
M. Ludovic GARDENAT
64 rue Clément Ader
42153 RIORGES

Prélèvement :

Commande ITGA : IT0716-87865
Echantillon ITGA : IT071608-51648
Reçu au laboratoire le : 29/08/2016
MesureAmianteAT_1e2cd7ab-05ea-4fd1-83f0-60de836727
04

Réf. Client :

Commande	002OY000109
Dossier client	_0010800001_ RUE SERCLOT DES GUYONNIERES - 53600 EVRON Bâtiment composé de 1 cage et de 2 étages
Echantillon	002OY000109033 / Equipements divers et accessoires / Chaudières / Peinture noire de la cuve a fioul / Vol 11 (cuve à fioul)
Description ITGA	Peinture bitumineuse

Préparation :

Effectuée de façon à être représentative de l'échantillon

- pour une analyse au Microscope Electronique à Transmission Analytique (META) : broyage mécanique, récupération de poussières sur grille de microscope électronique (méthode interne IT 085 ou IT 286)

Technique Analytique :

- Microscope Electronique à Transmission Analytique (parties pertinentes de la norme NF X 43-050)

Résultat :

Fraction Analysée	Technique analytique et date d'analyse	Résultat	Type d'amiante	Nb de préparations
Peinture bitumineuse	META le 30/08/2016	Amiante non détecté	---	1

Validé par : Antoine Blandel - Analyste



RAPPORT D'ESSAI N° IT071608-51649 EN DATE DU 31/08/2016 RECHERCHE ET IDENTIFICATION D'AMIANTE SUR UN PRELEVEMENT DE MATERIAU

Ce rapport d'essai ne concerne que les échantillons soumis à l'analyse.

Client :

AC ENVIRONNEMENT
M. Ludovic GARDENAT
64 rue Clément Ader
42153 RIORGES

Prélèvement :

Commande ITGA : IT0716-87865
Echantillon ITGA : IT071608-51649
Reçu au laboratoire le : 29/08/2016
MesureAmianteAT_dd16456c-5bf1-4b48-a795-e5e1ce70aa
ad

Réf. Client :

Commande	002OY000109
Dossier client	_0010800001_ RUE SERCLOT DES GUYONNIERES - 53600 EVRON Bâtiment composé de 1 cage et de 2 étages
Echantillon	002OY000109034 / Revêtement de sol / Revêtement de sol / Chappe maigre (base ciment) / Vol 5 (chaufferie)
Description ITGA	Matériau compact gris hétérogène / Peinture

Préparation :

Effectuée de façon à être représentative de l'échantillon

- pour une analyse au Microscope Electronique à Transmission Analytique (META) : broyage mécanique, récupération de poussières sur grille de microscope électronique (méthode interne IT 085 ou IT 286)

Technique Analytique :

- Microscope Electronique à Transmission Analytique (parties pertinentes de la norme NF X 43-050)

Résultat :

Fraction Analysée	Technique analytique et date d'analyse	Résultat	Type d'amiante	Nb de préparations
Matériau compact gris hétérogène + peinture non séparable	META le 30/08/2016	Amiante non détecté	---	1

Validé par : Antoine Blandel - Analyste



Parc Edonia - Bât. R - Rue de la Terre Adélie - CS n° 66862
35768 SAINT-GREGOIRE CEDEX
Tél : 02.99.35.41.41
Fax : 02.99.35.41.42
www.itga.fr

Accréditation n° 1-5967
Liste des sites et portées
disponibles sur www.cofrac.fr



RAPPORT D'ESSAI N° IT071608-51650 EN DATE DU 31/08/2016 RECHERCHE ET IDENTIFICATION D'AMIANTE SUR UN PRELEVEMENT DE MATERIAU

Ce rapport d'essai ne concerne que les échantillons soumis à l'analyse.

Client :

AC ENVIRONNEMENT
M. Ludovic GARDENAT
64 rue Clément Ader
42153 RIORGES

Prélèvement :

Commande ITGA : IT0716-87865
Echantillon ITGA : IT071608-51650
Reçu au laboratoire le : 29/08/2016
MesureAmianteAT_a5815073-cae3-4c69-8d10-d08ec7b2c9
15

Réf. Client :

Commande	002OY000109
Dossier client	_0010800001_ RUE SERCLOT DES GUYONNIERES - 53600 EVRON Bâtiment composé de 1 cage et de 2 étages
Echantillon	002OY000109035 / Parois verticales intérieures et enduits / Cloisons légères ou préfabriquées / Enduit de rebouchage / Vol 5 (chaufferie)
Description ITGA	Enduit gris en vrac / Peinture

Préparation :

Effectuée de façon à être représentative de l'échantillon

- pour une analyse au Microscope Electronique à Transmission Analytique (META) : broyage mécanique, récupération de poussières sur grille de microscope électronique (méthode interne IT 085 ou IT 286)

Technique Analytique :

- Microscope Electronique à Transmission Analytique (parties pertinentes de la norme NF X 43-050)

Résultat :

Fraction Analysée	Technique analytique et date d'analyse	Résultat	Type d'amiante	Nb de préparations
Enduit gris en vrac + peinture non séparable	META le 30/08/2016	Amiante non détecté	---	1

Validé par : Antoine Blandel - Analyste



RAPPORT D'ESSAI N° IT071608-51651 EN DATE DU 31/08/2016 RECHERCHE ET IDENTIFICATION D'AMIANTE SUR UN PRELEVEMENT DE MATERIAU

Ce rapport d'essai ne concerne que les échantillons soumis à l'analyse.

Client :

AC ENVIRONNEMENT
M. Ludovic GARDENAT
64 rue Clément Ader
42153 RIORGES

Prélèvement :

Commande ITGA : IT0716-87865
Echantillon ITGA : IT071608-51651
Reçu au laboratoire le : 29/08/2016
MesureAmianteAT_07a9cfae-d9be-4b8b-b456-74f28f62d4b
b

Réf. Client :

Commande	002OY000109
Dossier client	_0010800001_ RUE SERCLOT DES GUYONNIERES - 53600 EVRON Bâtiment composé de 1 cage et de 2 étages
Echantillon	002OY000109036 / Conduits, canalisations et équipements / Conduit eau / Calorifugeage / Vol 5 (chaufferie)
Description ITGA	Matériau fibreux jaune / Carton / Toile blanche plâtrée

Préparation :

Effectuée de façon à être représentative de l'échantillon

- pour une analyse au Microscope Electronique à Transmission Analytique (META) : broyage mécanique, récupération de poussières sur grille de microscope électronique (méthode interne IT 085 ou IT 286)

Technique Analytique :

- Microscope Electronique à Transmission Analytique (parties pertinentes de la norme NF X 43-050)

Résultat :

Fraction Analysée	Technique analytique et date d'analyse	Résultat	Type d'amiante	Nb de préparations
Matériau fibreux jaune + carton non séparable + toile blanche plâtrée non séparable	META le 30/08/2016	Amiante non détecté	---	1

Validé par : Antoine Blandel - Analyste



Parc Edonia - Bât. R - Rue de la Terre Adélie - CS n° 66862
35768 SAINT-GREGOIRE CEDEX
Tél : 02.99.35.41.41
Fax : 02.99.35.41.42
www.itga.fr

Accréditation n° 1-5967
Liste des sites et portées
disponibles sur www.cofrac.fr



RAPPORT D'ESSAI N° IT071608-51652 EN DATE DU 31/08/2016 RECHERCHE ET IDENTIFICATION D'AMIANTE SUR UN PRELEVEMENT DE MATERIAU

Ce rapport d'essai ne concerne que les échantillons soumis à l'analyse.

Client :

AC ENVIRONNEMENT
M. Ludovic GARDENAT
64 rue Clément Ader
42153 RIORGES

Prélèvement :

Commande ITGA : IT0716-87865
Echantillon ITGA : IT071608-51652
Reçu au laboratoire le : 29/08/2016
MesureAmianteAT_d286693a-1309-4b78-9454-cb5813992
5c8

Réf. Client :

Commande	002OY000109
Dossier client	_0010800001_ RUE SERCLOT DES GUYONNIERES - 53600 EVRON Bâtiment composé de 1 cage et de 2 étages
Echantillon	002OY000109037 / Parois verticales intérieures et enduits / Murs et cloisons / Enduit ciment / Vol 11 (cuve à fioul)
Description ITGA	Enduit compact gris hétérogène

Préparation :

Effectuée de façon à être représentative de l'échantillon

- pour une analyse au Microscope Electronique à Transmission Analytique (META) : broyage mécanique, récupération de poussières sur grille de microscope électronique (méthode interne IT 085 ou IT 286)

Technique Analytique :

- Microscope Electronique à Transmission Analytique (parties pertinentes de la norme NF X 43-050)

Résultat :

Fraction Analysée	Technique analytique et date d'analyse	Résultat	Type d'amiante	Nb de préparations
Enduit compact gris hétérogène	META le 30/08/2016	Amiante non détecté	---	1

Validé par : Antoine Blandel - Analyste



RAPPORT D'ESSAI N° IT071608-51653 EN DATE DU 31/08/2016 RECHERCHE ET IDENTIFICATION D'AMIANTE SUR UN PRELEVEMENT DE MATERIAU

Ce rapport d'essai ne concerne que les échantillons soumis à l'analyse.

Client :

AC ENVIRONNEMENT
M. Ludovic GARDENAT
64 rue Clément Ader
42153 RIORGES

Prélèvement :

Commande ITGA : IT0716-87865
Echantillon ITGA : IT071608-51653
Reçu au laboratoire le : 29/08/2016
MesureAmianteAT_241dea40-4fe0-4f61-b8a7-a0cc32a515f
a

Réf. Client :

Commande	002OY000109
Dossier client	_0010800001_ RUE SERCLOT DES GUYONNIERES - 53600 EVRON Bâtiment composé de 1 cage et de 2 étages
Echantillon	002OY000109038 / Façades / Murs / Enduits projetés / Vol 21 (façade avant)
Description ITGA	Enduit gris en vrac hétérogène / Peinture en vrac

Préparation :

Effectuée de façon à être représentative de l'échantillon

- pour une analyse au Microscope Electronique à Transmission Analytique (META) : broyage mécanique, récupération de poussières sur grille de microscope électronique (méthode interne IT 085 ou IT 286)

Technique Analytique :

- Microscope Electronique à Transmission Analytique (parties pertinentes de la norme NF X 43-050)

Résultat :

Fraction Analysée	Technique analytique et date d'analyse	Résultat	Type d'amiante	Nb de préparations
Enduit gris en vrac hétérogène + peinture en vrac non séparable	META le 30/08/2016	Amiante non détecté	---	1

Validé par : Antoine Blandel - Analyste



Parc Edonia - Bât. R - Rue de la Terre Adélie - CS n° 66862
35768 SAINT-GREGOIRE CEDEX
Tél : 02.99.35.41.41
Fax : 02.99.35.41.42
www.itga.fr

Accréditation n° 1-5967
Liste des sites et portées
disponibles sur www.cofrac.fr



RAPPORT D'ESSAI N° IT071608-51654 EN DATE DU 31/08/2016 RECHERCHE ET IDENTIFICATION D'AMIANTE SUR UN PRELEVEMENT DE MATERIAU

Ce rapport d'essai ne concerne que les échantillons soumis à l'analyse.

Client :

AC ENVIRONNEMENT
M. Ludovic GARDENAT
64 rue Clément Ader
42153 RIORGES

Prélèvement :

Commande ITGA : IT0716-87865
Echantillon ITGA : IT071608-51654
Reçu au laboratoire le : 29/08/2016
MesureAmianteAT_9ea6ead8-9cf0-4723-b6c4-7a74b2b951
2a

Réf. Client :

Commande	002OY000109
Dossier client	_0010800001_ RUE SERCLOT DES GUYONNIERES - 53600 EVRON Bâtiment composé de 1 cage et de 2 étages
Echantillon	002OY000109039 / Façades / Murs / Enduits projetés / Vol 22 (pignon gauche)
Description ITGA	Enduit gris en vrac hétérogène / Peinture hétérogène

Préparation :

Effectuée de façon à être représentative de l'échantillon

- pour une analyse au Microscope Electronique à Transmission Analytique (META) : broyage mécanique, récupération de poussières sur grille de microscope électronique (méthode interne IT 085 ou IT 286)

Technique Analytique :

- Microscope Electronique à Transmission Analytique (parties pertinentes de la norme NF X 43-050)

Résultat :

Fraction Analysée	Technique analytique et date d'analyse	Résultat	Type d'amiante	Nb de préparations
Enduit gris en vrac hétérogène + peinture hétérogène non séparable	META le 30/08/2016	Amiante non détecté	---	1

Validé par : Antoine Blandel - Analyste



Parc Edonia - Bât. R - Rue de la Terre Adélie - CS n° 66862
35768 SAINT-GREGOIRE CEDEX
Tél : 02.99.35.41.41
Fax : 02.99.35.41.42
www.itga.fr

Accréditation n° 1-5967
Liste des sites et portées
disponibles sur www.cofrac.fr



RAPPORT D'ESSAI N° IT071608-51655 EN DATE DU 31/08/2016 RECHERCHE ET IDENTIFICATION D'AMIANTE SUR UN PRELEVEMENT DE MATERIAU

Ce rapport d'essai ne concerne que les échantillons soumis à l'analyse.

Client :

AC ENVIRONNEMENT
M. Ludovic GARDENAT
64 rue Clément Ader
42153 RIORGES

Prélèvement :

Commande ITGA : IT0716-87865
Echantillon ITGA : IT071608-51655
Reçu au laboratoire le : 29/08/2016
MesureAmianteAT_095174f9-f096-4ba0-86af-888648fc3e
Of

Réf. Client :

Commande	002OY000109
Dossier client	_0010800001_ RUE SERCLOT DES GUYONNIERES - 53600 EVRON Bâtiment composé de 1 cage et de 2 étages
Echantillon	002OY000109040 / Façades / Murs / Enduits projetés / Vol 22 (pignon gauche)
Description ITGA	Enduit compact gris / Matériau blanc / Peinture

Préparation :

Effectuée de façon à être représentative de l'échantillon

- pour une analyse au Microscope Electronique à Transmission Analytique (META) : broyage mécanique, récupération de poussières sur grille de microscope électronique (méthode interne IT 085 ou IT 286)

Technique Analytique :

- Microscope Electronique à Transmission Analytique (parties pertinentes de la norme NF X 43-050)

Résultat :

Fraction Analysée	Technique analytique et date d'analyse	Résultat	Type d'amiante	Nb de préparations
Enduit compact gris + matériau blanc non séparable + peinture non séparable	META le 30/08/2016	Amiante non détecté	---	1

Validé par : Antoine Blandel - Analyste



Parc Edonia - Bât. R - Rue de la Terre Adélie - CS n° 66862
35768 SAINT-GREGOIRE CEDEX
Tél : 02.99.35.41.41
Fax : 02.99.35.41.42
www.itga.fr

Accréditation n° 1-5967
Liste des sites et portées
disponibles sur www.cofrac.fr



RAPPORT D'ESSAI N° IT071608-51656 EN DATE DU 31/08/2016 RECHERCHE ET IDENTIFICATION D'AMIANTE SUR UN PRELEVEMENT DE MATERIAU

Ce rapport d'essai ne concerne que les échantillons soumis à l'analyse.

Client :

AC ENVIRONNEMENT
M. Ludovic GARDENAT
64 rue Clément Ader
42153 RIORGES

Prélèvement :

Commande ITGA : IT0716-87865
Echantillon ITGA : IT071608-51656
Reçu au laboratoire le : 29/08/2016
MesureAmianteAT_9f1d866b-6a3f-4ec2-8428-f8dd3d3fcae
0

Réf. Client :

Commande	002OY000109
Dossier client	_0010800001_ RUE SERCLOT DES GUYONNIERES - 53600 EVRON Bâtiment composé de 1 cage et de 2 étages
Echantillon	002OY000109041 / Façades / Menuiseries / Mastic vitrier / Vol 22 (pignon gauche)
Description ITGA	Matériau beige en vrac / Peinture

Préparation :

Effectuée de façon à être représentative de l'échantillon

- pour une analyse au Microscope Electronique à Transmission Analytique (META) : broyage mécanique, récupération de poussières sur grille de microscope électronique (méthode interne IT 085 ou IT 286)

Technique Analytique :

- Microscope Electronique à Transmission Analytique (parties pertinentes de la norme NF X 43-050)

Résultat :

Fraction Analysée	Technique analytique et date d'analyse	Résultat	Type d'amiante	Nb de préparations
Matériau beige en vrac + peinture non séparable	META le 30/08/2016	Amiante non détecté	---	1

Validé par : Antoine Blandel - Analyste



RAPPORT D'ESSAI N° IT071608-51657 EN DATE DU 31/08/2016 RECHERCHE ET IDENTIFICATION D'AMIANTE SUR UN PRELEVEMENT DE MATERIAU

Ce rapport d'essai ne concerne que les échantillons soumis à l'analyse.

Client :

AC ENVIRONNEMENT
M. Ludovic GARDENAT
64 rue Clément Ader
42153 RIORGES

Prélèvement :

Commande ITGA : IT0716-87865
Echantillon ITGA : IT071608-51657
Reçu au laboratoire le : 29/08/2016
MesureAmianteAT_1e0a569a-aae7-44e8-a33b-b00b9b69b5
28

Réf. Client :

Commande	002OY000109
Dossier client	_0010800001_ RUE SERCLOT DES GUYONNIERES - 53600 EVRON Bâtiment composé de 1 cage et de 2 étages
Echantillon	002OY000109042 / Plafond et faux-plafonds / Plafonds / Enduit ciment / Vol 12 (RDC)
Description ITGA	Enduit gris en vrac / Peinture / Bois en vrac

Préparation :

Effectuée de façon à être représentative de l'échantillon

- pour une analyse au Microscope Electronique à Transmission Analytique (META) : broyage mécanique, récupération de poussières sur grille de microscope électronique (méthode interne IT 085 ou IT 286)

Technique Analytique :

- Microscope Electronique à Transmission Analytique (parties pertinentes de la norme NF X 43-050)

Résultat :

Fraction Analysée	Technique analytique et date d'analyse	Résultat	Type d'amiante	Nb de préparations
Enduit gris en vrac + peinture non séparable + bois en vrac non séparable	META le 30/08/2016	Amiante non détecté	---	1

Validé par : Antoine Blandel - Analyste



RAPPORT D'ESSAI N° IT071608-51658 EN DATE DU 31/08/2016 RECHERCHE ET IDENTIFICATION D'AMIANTE SUR UN PRELEVEMENT DE MATERIAU

Ce rapport d'essai ne concerne que les échantillons soumis à l'analyse.

Client :

AC ENVIRONNEMENT
M. Ludovic GARDENAT
64 rue Clément Ader
42153 RIORGES

Prélèvement :

Commande ITGA : IT0716-87865
Echantillon ITGA : IT071608-51658
Reçu au laboratoire le : 29/08/2016
MesureAmianteAT_1b264574-2bfa-49d9-bcbf-f9aa1b545c0
b

Réf. Client :

Commande	002OY000109
Dossier client	_0010800001_ RUE SERCLOT DES GUYONNIERES - 53600 EVRON Bâtiment composé de 1 cage et de 2 étages
Echantillon	002OY000109043 / Voies et réseaux divers / Revêtement routier / Bitume couche et sous-couche / Vol 20 (Parking)
Description ITGA	Agrégats d'enrobés bitumineux

Préparation :

Effectuée de façon à être représentative de l'échantillon

- pour une analyse au Microscope Electronique à Transmission Analytique (META) : broyage mécanique, récupération de poussières sur grille de microscope électronique (méthode interne IT 085 ou IT 286)

Technique Analytique :

- Microscope Electronique à Transmission Analytique (parties pertinentes de la norme NF X 43-050)

Résultat :

Fraction Analysée	Technique analytique et date d'analyse	Résultat	Type d'amiante	Nb de préparations
Agrégats d'enrobés bitumineux	META le 30/08/2016	Amiante non détecté	---	1

Validé par : Antoine Blandel - Analyste